

VOREPPE

// GUIDE PRATIQUE

EDITION
2024



MUNICIPALITÉ

SERVICES

DÉMARCHES

DÉCOUVERTES

ÉQUIPEMENTS

ACTIVITÉS &
COMMERCES

LOISIRS, SPORT
ET CULTURE

INFOS
PRATIQUES



Depuis 1962, constructeur et promoteur de maisons individuelles



Un interlocuteur unique responsable de la conception de la maison et de la réalisation des travaux

Bureau d'étude avec
2 architectes

Projet personnalisé
Rénovation • Réhabilitation
Extension

Garanties et assurances

Garantie de livraison à prix
et délais convenus
Garantie de parfait achèvement

Garantie décennale
Garantie de bon fonctionnement
Assurance « dommages ouvrages »



42, place Hippolyte Muller - Voreppe - www.blandino-mazzilli.com

04 76 50 27 42 • mazzilli@wanadoo.fr



Agence de Voreppe

430 route de Palluel, Voreppe

07 66 64 33 12

pierre-albanet@camifhabitat.fr

camifhabitat

Spécialisés dans le domaine de la **rénovation** et de l'**extension**,
notre rôle est de vous accompagner à chaque étape
de votre projet travaux.

De l'audit énergétique au suivi de chantier, nous serons à vos côtés
pour un projet réussi et de qualité.

Contactez-moi, je vous présenterai en détails notre expertise.

Pierre Albanet



CUISINE • DRESSING • RANGEMENT



Alexis GASQUET

Concepteur agenceur pour vos projets
du Pays Voironnais de l'agglomération Grenobloise et des stations de l'Isère.

www.raisonhome.com



06 33 87 92 73

point S

Pas de stress, il y a point S !

VOTRE SPÉCIALISTE PNEUS POINT S A VOREPPE !

- Pneumatique
- Entretien
- Mécanique
- Gardiennage
- Géométrie




Profitez de votre carte avantage

PAS DE STRESS !
S GLASS CHANGE VOTRE PARE-BRISE ET
PREND EN CHARGE VOTRE FRANCHISE ! *

*voir conditions en magasin

+ de 200 partenaires



 Voreppe@points.fr

 04 76 37 71 40

 1008 avenue de juin 1940,
38340 Voreppe



Editorial



Laissez-vous guider à Voreppe

Je suis très heureux de vous proposer l'édition 2024 du guide pratique de Voreppe.

Ce livret reprend les informations de la dernière édition, complétées ou actualisées, car notre commune bouge et évolue, et nos services s'adaptent aux besoins des Voreppins

Ce guide se veut vraiment l'outil indispensable de vos démarches mais aussi de la connaissance des équipements et des services que la Municipalité met à la disposition des habitants ou des visiteurs.

Sans prétendre être exhaustif, nous l'avons conçu comme un concentré d'informations utiles pour vous faciliter la vie quotidienne à Voreppe tout au long de l'année.

C'est aussi un document pour prendre le temps de (re)découvrir notre commune sous un autre jour, avec son histoire, son patrimoine, ses sentiers de randonnée, ses parcs et jardins,...

Je remercie nos commerçants, artisans, acteurs économiques qui, par leur contribution, ont permis la réalisation de ce guide.

Alors laissez-vous guider au fil des pages !

Luc RÉMOND
Maire de Voreppe
Vice-président
du Pays Voironnais

“
**BIEN VIVRE
À VOREPPE**
”



Sommaire

06

Découvrir Voreppe

- Carte d'identité06
- Histoire et patrimoine08
- Jumelage 15

16

Vie municipale

- Conseil municipal16
- Services municipaux.....18
- Démarches et vie pratique.....24
- L'intercommunalité.....30

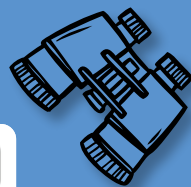
32

Information et communication

36

Enfance Jeunesse

- Structures petite enfance (crèches - RPE - Laep)..... 38
- Ecoles - Enseignement secondaire Établissements spécialisés.....40
- Restauration scolaire..... 41
- Transports scolaires..... 41
- Périscolaire 41
- Accompagnement à la scolarité..... 41
- Réseau d'aide spécialisée..... 42
- Centre de loisirs..... 42
- Conseil municipal d'enfants et de jeunes 42
- Actions enfance, jeunesse, prévention 43
- Parol' Ecoute Jeunes 43
- Accueil jeunes..... 43
- Zoom sur la MJC..... 43



**FLASHEZ-MOI
TOUT VOREPPE
SUR VOTRE MOBILE**

Publication : Mairie de Voreppe Rédaction : Mairie de Voreppe Directeur de la publication et de la rédaction : Mairie de Voreppe Crédit photo : Pierre Jayet - AdobeStock Régie Publicitaire : Groupe Média Plus Communication Z.I. Secteur C7 - Allée des Informaticiens - 06705 St-Laurent du Var Cedex Tél. : 04 92 271 389 Fax : 04 95 312 147 Site Web : www.mediapluscom.fr E-Mail : contact@mediapluscom.fr Photos : Mairie de Voreppe Impression : Imprimerie spéciale du Groupe Média Plus Communication Dépôt légal : 2024

IMPRIM'VERT®

44

Lien social et solidarité

• CCAS	46
• Habitat social	47
• Espace Rosa Parks	48
• Emploi	49
• Les structures d'accueil seniors	52
• Les services	54

58

Vie culturelle et loisirs

• Équipements culturels et de loisirs	60
• Vie sportive	64
• Équipements sportifs	64
• Vie associative	67
• OMS - CVA	67

68

Cadre de vie

• Espaces verts	70
• Ville propre	71
• Voirie	72

• Nuisances sonores	73
• Urbanisme	74
• Stationnement	74
• Déplacements	75
• Comités de quartier	76
• Sécurité	77

80

Economie, entreprises

• Création et développement d'entreprise	82
--	----

84

Annuaire des commerces, artisans et services

112

Contacts utiles



Découvrir **VOREPPE**

Située à environ 15 kilomètres au nord-ouest de Grenoble.

Voreppe, englobée en partie dans le Parc Naturel Régional de Chartreuse, s'étend du sommet des Bannettes (1700 m) jusqu'à l'Isère qui coule dans la cluse de Voreppe, vallée d'origine glaciaire, entre Vercors et Chartreuse. La commune est traversée par plusieurs cours d'eau dont le torrent de la Roize, un des plus impétueux de la Chartreuse.





Carte D'IDENTITÉ

*Voreppe, ville des Alpes,
porte des Alpes*

Cette situation géographique entre montagnes et cours d'eau lui valut son nom aux racines pré-celtiques « vor : la montagne ; appia : l'eau ».

Voreppe est habitée dès la Préhistoire. Les premiers hommes vivent dans les grottes de la falaise du Ratz entre Voreppe et La Buisse.

Puis des Gaulois, les Allobroges, viennent s'installer dans un oppidum sur les flancs du Ratz.

Ensuite c'est la colonisation romaine, matérialisée par une voie importante reliant Grenoble à Vienne, qui correspond aujourd'hui à la RD 1075, et par trois villages, de grandes fermes situées sur les lieux où se trouvent aujourd'hui la piscine et la gare, la troisième étant située au Chevalon.

Au début du Moyen Âge, vers l'an 1000, deux seigneurs locaux vont créer la Savoie et le Dauphiné et s'affronter pendant près de cent ans. Le premier Dauphin est le comte d'Albon en 1029. Cette famille règne et agrandit son domaine jusqu'à la fin du XII^e siècle. A cette époque, Voreppe possède trois lieux de vie : le château-fort au-dessus du quartier de Bourg-veux, appartenant au Dauphin, le prieuré Saint-Didier autour de l'église romane et le monastère de Chalais. Notre ville est un lieu stratégique important car elle possède le seul pont qui permet d'aller de Grenoble à Lyon.

En 1314, Voreppe devient ville frontière face aux communes voisines, savoyardes. Le Dauphin Jean II accorde deux chartes de libertés aux Voreppins pour les encourager à quitter le vieux village au pied du château fort



Voreppe

en quelques chiffres



Distances

- » Voreppe / Voiron..... **11 km**
- » Voreppe / Grenoble **15 km**
- » Voreppe / Lyon **90 km**
- » Voreppe / Chambéry..... **60 km**

- » Superficie..... **2 864 ha**
- » Habitants... **9 758 hab.** au 01/01/24
- » Parcs et jardins..... **85 000 m²**
- » Forêt **1 201 ha**
(42 % du territoire, dont 20 %
privée, 15 % communale et 7 %
domaniale)
- » Terres agricoles..... **1018 ha**
déclarés à la PAC
(35 % du territoire)
- » Sentiers de randonnée
balisés..... **130 km**
sous forme de 12 boucles



et à venir s'installer dans la « ville neuve », le bourg actuel, au pied du prieuré Saint-Didier. Dès le XV^e siècle, des nobles grenoblois quittent la capitale dauphinoise en raison de son climat insalubre et viennent s'installer à Voreppe où ils font construire de belles demeures, place Saint-Nizier. C'est aussi le cas au XVII^e siècle où un hôtel particulier dénommé le Château de la Grande Rue est érigé par le conseiller au Parlement de Grenoble, Léonard Cuchet, Il est devenu au XX^e siècle le Château de Siéyès.

La situation stratégique de Voreppe à l'entrée de la cluse l'entraîne dans plusieurs conflits : la guerre contre les Autrichiens en 1814, la bataille contre l'armée allemande en juin 1940 puis les combats héroïques de la Résistance en juillet 1944 qui valent à Voreppe la Croix de Guerre avec étoile d'argent en 1951.

L'organisation des Jeux Olympiques d'hiver de 1968 impulse une expansion économique sans précédent dans toute la région grenobloise. La population de Voreppe passe de 2600 habitants en 1946 à 9600 en 1999. On construit de nouveaux quartiers à Volouise et à Bourg-vieux, de nouvelles écoles dans ces quartiers, on agrandit celles du Bourg et

du Chevalon et de nombreux équipements améliorent la vie des citoyens voreppins.

De plus, pour contrer les projets grenoblois de construction d'une ville nouvelle entre Voreppe et Voiron, 34 communes se regroupent pour former une communauté de communes, appelée aujourd'hui la Communauté d'Agglomération du Pays Voironnais. Dès 1962, cette structure crée une zone industrielle commune sur Vorepp-Moirans, Centr'Alp.

Voreppe offre aujourd'hui une histoire et un patrimoine riches mais a su se tourner vers l'avenir en conjuguant patrimoine et modernité. Administrativement parlant, Voreppe fait partie du canton de Voiron et est membre de la Communauté d'Agglomération du Pays Voironnais (CAPV) ainsi que du Parc Naturel Régional de Chartreuse.

Pour plus d'information sur l'Histoire de Voreppe, nous vous invitons à consulter l'ouvrage « Voreppe, sentinelle des Alpes », édité par Corepha (à paraître en septembre 2021) et sur www.corepha.fr



Histoire et PATRIMOINE

Voreppe, ville d'histoire



Au fil des rues et des quartiers, Voreppe possède encore aujourd'hui de nombreux témoignages de son histoire.

Réalisé en lien avec Corepha, un circuit historique et patrimonial propose de découvrir le vieux bourg. Il met en valeur les différentes étapes de développement du bourg depuis le XII^e siècle jusqu'à nos jours, mais aussi le patrimoine local comme ses maisons anciennes, ses pigeonniers, ses fontaines, l'église romane (XII^e siècle) et le château de la Grande Rue (XVII^e siècle) tous deux classés monuments historiques, l'église Saint-Didier

(XIX^e) inscrite à l'inventaire supplémentaire des monuments historiques. Il propose aux endroits remarquables une signalétique pédagogique et ludique, entièrement revue en 2015. Des balades commentées sont proposées par Corepha à l'occasion des Journées du Patrimoine, et sur rendez-vous pour des groupes.

Renseignements

Pôle Culture, animation et vie locale

☎ 04 76 50 47 31

Corepha

☎ 04 76 50 26 71

Voreppe

LA RÉSISTANTE

Pour son rôle dans la défense de Grenoble, Voreppe reçoit la citation à l'ordre de la Division et la Croix de guerre avec étoile d'argent.

« Voreppe, à la porte des Alpes et placée en 1940 dans une situation tactique d'une importance capitale pour la défense de Grenoble, s'est intégrée d'enthousiasme dans le dispositif défensif organisé sur son territoire. A contenu avec les éléments de l'armée des Alpes, pendant 3 jours, tous les assauts de l'ennemi, brisant les attaques vigoureuses, lui causant des pertes

considérables, et lui barrant le passage jusqu'à la signature de l'Armistice. Organisant ensuite et constituant l'essentiel du maquis de Chartreuse, a mené, de 1943 à la Libération, la lutte clandestine avec autant d'héroïsme que d'abnégation, cachant les évadés,



Illustration de l'attaque sur Voreppe par G. Borel



les patriotes, les réfractaires, les agents parachutés, les Israélites fuyant la persécution, faisant sauter les voies et harcelant à la mitrailleuse les convois allemands au prix de sacrifices considérables. A eu, pour ces faits, de nombreux déportés et otages, et des habitants torturés et pendus. Du fait des bombardements et des représailles, a eu près de 20 immeubles écrasés ou sérieusement endommagés.»

**Citation de Voreppe
Octobre 1951**

le blason historique

DE VOREPPE

Sur ce blason qui répond aux règles de l'héraldique, la description est la suivante :

- **Le Dauphin** rappelle l'appartenance très ancienne de Voreppe au domaine delphinal. Les Dauphins ont été les seigneurs de Voreppe de 1029 à 1349, date de la cession du Dauphiné à la France par Humbert II.
- **Les loups** correspondent au blason de la famille d'Agout qui est seigneur de Voreppe jusqu'en 1707, date à laquelle le comte d'Agout vend la moitié de la seigneurie de Voreppe aux moines Chartreux.



- **Le globe des Chartreux et les 7 étoiles** correspondent aux 7 compagnons de Bruno le fondateur de l'ordre cartusien, co seigneur de Voreppe jusqu'à la Révolution.
- En 1990, la Municipalité ajoute au blason la **médaille de la Croix de guerre étoile d'argent**.


Corepha

Voreppe, notre patrimoine

Corepha
**VALORISE LE
 PATRIMOINE
 DE VOREPPE**

Le Comité pour la REcherche sur le Patrimoine, l'Histoire et l'Art (Corepha) est une association qui a pour but de valoriser la culture patrimoniale de Voreppe en réalisant notamment des expositions, des ouvrages historiques, des visites du vieux bourg, en mettant à disposition une bibliothèque de plus de 800 livres d'his-

toire, en vous aidant dans vos recherches généalogiques, en organisant des visites du vieux bourg, des sorties sur des thèmes en relation avec les patrimoines historique et aussi naturel, des lectures de paysages, des jeux de découverte, des animations historiques, en entretenant le réseau de sentiers historiques de Voreppe et alentour : les

« *Sentiers de Chartreuse Occidentale* » et en organisant chaque année la « *Fête de la randonnée* ».

COREPHA

 0 25 chemin des Buisières
 38340 VOREPPE

☎ 04 76 50 26 71

 ✉ corepha@orange.fr

 🌐 www.corepha.fr

Voreppe

PAYS D'ART ET D'HISTOIRE

De nombreux artistes ont également jalonné l'histoire de Voreppe, en faisant encore aujourd'hui la marque d'une ville accueillante, ouverte aux arts et à toutes les cultures.

Littérature

Choderlos de LACLOS (1740 - 1803)

Ecrivain et militaire, il fréquenta Voreppe au château de Siéyès et s'inspira des lieux pour écrire son plus célèbre roman *Les liaisons dangereuses* dans lequel Madame de Montmaur fut le modèle de Madame de Merteuil.



Peinture

Jean ACHARD (1807 - 1884)

Peintre et graveur autodidacte, né à Voreppe, il entame son apprentissage en copiant des tableaux du musée de Grenoble. À 27 ans, il part à Paris et copie les maîtres hollandais au Louvre. Il fréquente en 1846 l'école de Barbizon. Il invente l'art du paysage en plein air.

Alexandre DEBELLE (1805 - 1897)

Peintre voreppin du XIXe siècle. A notamment illustré les murs de l'église St-Didier et l'Album du Dauphiné avec des lithographies des plus beaux sites du Dauphiné. Il peint également des tableaux présentant les grands événements historiques du Dauphiné et de Voreppe. En 2005, Voreppe lui a consacré une rétrospective.

Jacques-Louis GAY (1851-1925)

Né à Voreppe, mort à Grenoble, c'est un excellent portraitiste, peintre des paysages et des scènes de genres (paysans et artisans au travail).

Honoré de BALZAC (1799 - 1850)



L'un de ses romans, Le médecin de campagne évoque le Docteur Rome, médecin à Voreppe, très charitable, qui ne faisait pas payer de consultations à ses patients pauvres. La tombe du Docteur Rome se trouve au cimetière de Voreppe.

Espace Loisirs Orientation dans le centre bourg à la découverte de personnage célèbres de Voreppe.

Un parcours ludique et facile, à réaliser à l'aide d'une carte spécifique et 12 balises à trouver pour découvrir des personnages célèbres de Voreppe. Pour chaque balise, la carte est poinçonnée et un texte explicatif court ainsi qu'un quiz viennent compléter la découverte.

Durée : 1h45.

La carte du parcours est gratuite et disponible en Mairie, au Casino Vival situé dans la Grande rue et téléchargeable sur www.voreppe.fr



Voreppe

PAYS D'ART ET D'HISTOIRE

Musique

Igor STRAVINSKI

(1882 - 1971)

Compositeur russe, auteur du *Sacre du printemps* il vécut pendant 3 ans dans la villa de La Véronnière, devenue la médiathèque Stravinski.



Michel FUGAIN

(1942 -)

Le chanteur Michel Fugain a passé une grande partie de son enfance à Voreppe où son père, Pierre Fugain, exerça en qualité de médecin. En mai 2010, la Ville de Voreppe rend hommage à Pierre Fugain, humaniste et résistant, en lui dédiant un espace public, l'Espace Pierre Fugain, situé en haut de la Grande rue.



STENDHAL

(1783 - 1842)

Le jeune Henri Beyle est vraiment heureux lorsqu'il se rend dans la propriété que son grand-père Henri Gagnon possède au Chevalon de Voreppe, près de l'église Saint-Vincent. Il y fait allusion dans son récit autobiographique *Vie de Henry Brulard* 1. Stendhal y évoque aussi une voisine de son grand-père au Chevalon, Madame de Montmaur, qui aurait servi de modèle pour un des personnages du roman de Chardelos de Laclos *Les liaisons dangereuses*,

Dans une lettre qu'il écrit à sa sœur Pauline en 1808, Stendhal réaffirme l'attrait qu'il a pour Voreppe en décrivant le paysage qu'il voyait

depuis la terrasse de la maison de son grand-père surplombant l'actuel Jardin de Ville à Grenoble : « *Comme je regardais la chute des montagnes du côté de Voreppe en soupirant ! C'était surtout au crépuscule du soir en été ; le contour en était dessiné par une douce couleur orangée...* »

Dans un autre recueil de souvenirs autobiographiques, *Mémoires d'un touriste en Dauphiné 2*, l'écrivain évoque à nouveau sa passion pour notre région à travers une description enthousiaste des paysages de la vallée de l'Isère et de la cluse de Voreppe .

Afin d'honorer ce grand écrivain qui a témoigné, entre autres, des moments heureux vécus à Voreppe, la ville de Voreppe a donné son nom à une rue et à l'école primaire du Chevalon.

Jumelage



Nos deux jumelles



LICHTENSTEIN

La commune de Lichtenstein a vu le jour le 1^{er} janvier 1975 avec la fusion des localités de Holzelfingen, Honau et Unterhausen. La nouvelle commune qui fut ainsi formée s'est donnée le nom de Lichtenstein en référence au célèbre château du même nom qui domine la vallée et qui fut reconstruit par le Comte Wilhelm de Wurtemberg en 1840 sur les anciennes ruines de la forteresse du Moyen Âge dans un style gothique moderne.



CASTELNUOVO NE' MONTI

Le village italien de Castelnuovo ne' Monti est situé dans la province de Reggio Emilia dans l'Emilie-Romagne. Il comprend 10 761 habitants (recensement 2010). Cette commune où il fait bon vivre a obtenu en 2006 le prix Cittaslow, prix international du mieux vivre décerné en Italie.



DEUX JUMELLES ET UNE FILLEULE

Voreppe vit à l'heure européenne. Aujourd'hui, elle est jumelée avec une ville italienne, Castelnuovo ne' Monti et une ville allemande, Lichtenstein, et continue à parrainer activement une ville roumaine, Lapos. Un Comité de jumelage dynamique entretient les échanges réguliers entre les jeunes et la population de ces villes jumelées avec à la clef de nombreux voyages. Tout au long de l'année, des manifestations culturelles sont organisées.

LE COMITÉ DE JUMELAGE



Le comité de jumelage de Voreppe est une association chargée d'entretenir et de développer les relations amicales créées avec deux villes jumelées.

Un premier jumelage avec la Ville de Lichtenstein dans la région du Bade-Wurtemberg a été signé en 1992, puis un second avec la Ville de Castelnuovo Ne' Monti dans la province de Reggio Emilia en 1995.

Échanges, rencontres culturelles, sportives, fêtes et relations d'amitiés unissent donc la population de ces trois villes et contribuent ainsi à faire progresser l'Europe. Très actif, le Comité de jumelage se charge de l'organisation des nombreux voyages qui relient ces trois cités.

✉ cojuvo@orange.fr

LAPOS, LA FILLEULE

En 1989 la Ville de Voreppe a adopté le petit village rural de Lapos (prononcer Lapoche) en Roumanie pour éviter qu'il soit rayé de la carte.

Alors que l'Europe découvrait la folie du régime totalitaire de l'époque, une immense solidarité s'est développée en faveur de ce pays. C'est ainsi qu'a été créée l'association « La Route de l'Amitié » chargée de gérer et d'apporter l'aide nécessaire à ce village de 1900 habitants, situé dans les contreforts des Carpates à 2 500 kilomètres de Voreppe. Depuis sa création, un transport humanitaire puis de coopération est effectué tous les ans. Parmi les réalisations les plus marquantes, une participation à la réfection des sanitaires scolaires, de la salle des fêtes et surtout l'apport de l'eau et la mise aux normes du dispensaire, ce qui a évité sa fermeture.



Vie
MUNICIPALE





le Conseil MUNICIPAL

Le Conseil municipal est élu au suffrage universel direct, tous les 6 ans. Le Conseil municipal actuel a été élu en mars 2020. Les prochaines élections municipales sont prévues en 2026.

Le Conseil municipal se réunit à Voreppe en principe une fois par mois, le jeudi

Pour connaître les dates du Conseil municipal et l'ordre du jour :

- Le magazine municipal Voreppe émoi
- Le site internet de la Ville : www.voreppe.fr
- La page facebook (f) de la Ville : [@VoreppeOfficiel](https://www.facebook.com/VoreppeOfficiel)
- Le compte Twitter (t) de la ville : [@voreppe](https://twitter.com/voreppe)
- Affichage devant la Mairie
- Le Dauphiné libéré
- Le Conseil municipal est public et diffusé en direct sur la page facebook de la Ville : [@VoreppeOfficiel](https://www.facebook.com/VoreppeOfficiel)
- Le replay des conseils municipaux et les délibérations sont publiés sur le site internet de la Ville : www.voreppe.fr



Luc RÉMOND

Maire
Sécurité et intercommunalité
Vice-président du Pays Voironnais à la qualité de l'air et aux mobilités

Majorité municipale



Anne GÉRIN

1^{ère} Adjointe
Animation - Culture
Démocratie locale - Ressources humaines
Conseillère communautaire
Vice-présidente du Conseil départemental
Vice-Présidente du Parc de Chartreuse



Jérôme GUSSY

2^{ème} Adjoint
Education



Christine CARRARA

3^{ème} Adjointe
Mobilités



Olivier GOY

4^{ème} Adjoint
Economie - Finances
Commande publique
Conseiller communautaire délégué au tourisme



Nadine BENVENUTO

5^{ème} Adjointe
Solidarités - Petite enfance
Solidarité - Relais petite enfance
Vice-présidente du CCAS



Anne PLATEL

6^{ème} adjointe
Urbanisme
Qualité de la ville



Jean-Claude DELESTRE

7^{ème} adjoint
Sports



Charly PÊTRE

8^{ème} adjoint
Préservation du cadre de vie,
vie des quartiers, proximité
Communication



Sandrine CARBONARI
Conseillère municipale
déléguée
Périscolaire



Olivier ALTHUSER
Conseiller municipal délégué
Transition écologique
Préservation de la biodiversité



Nadia MAURICE
Conseillère municipale déléguée
Personnes âgées
Logements
et Relations internationales



Marc DESCOURS
Conseiller municipal délégué
Sécurité des établissements
recevant du Public
Patrimoine



Angélique ALO-JAY
Conseillère municipale
déléguée
Cinéma Le CAP
Relations internationales



Lucas LACOSTE
Conseiller municipal
délégué
Budget



Nadège DENIS
Conseillère municipale
déléguée
Agriculture



Jean-Louis SOUBEYROUX
Conseiller municipal
délégué au numérique



Lisette CHOUVELON
Conseillère municipale déléguée
Conseil Municipal
d'Enfants et de Jeunes



Cyril BRUYÈRE
Conseiller municipal
délégué
Associations



Dominique LAFFARGUE
Conseillère municipale
déléguée
Vie sociale



Joris FERRAUD-CIANDET
Conseiller municipal
délégué



Monique DEVEAUX
Conseillère municipale
en congé de la majorité
municipale, Conseillère
communautaire



Jean-Claude CANOSSINI
Conseiller municipal
en congé de la majorité
municipale



Danièle MAGNIN
Conseillère municipale
en congé de la majorité
municipale

Opposition municipale



Fabienne SENTIS
Conseillère municipale
Conseillère communautaire



Laurent GODARD
Conseiller municipal



Cécile FROLET
Conseillère municipale



Damien PUYGRENIER
Conseiller municipal



Guillaume BRAS
Conseiller municipal



les Services MUNICIPAUX

Hôtel DE VILLE

Accueil / standard

☎ 04 76 50 47 47

📍 1 place Charles de Gaulle
CS 40147

38341 VOREPPE cedex

✉ voreppe@ville-voreppe.fr

🌐 www.voreppe.fr

🐦 @voreppe

📘 @VoreppeOfficiel

La Mairie est ouverte au public :

- ✓ **lundi** de 8h30 à 12h et de 13h30 à 17h
- ✓ **mardi** de 8h30 à 12h et de 13h30 à 18h
- ✓ **mercredi** de 8h30 à 12h et de 13h30 à 17h
- ✓ **jeudi** de 8h30 à 12h. Fermé l'après-midi
- ✓ **vendredi** de 8h30 à 12h et de 13h30 à 16h.

En cas de rendez-vous en dehors des horaires d'ouverture au public, présentez-vous à l'entrée située rue des Tissages et utilisez l'interphone. La Mairie est fermée les samedis, dimanches et jours fériés.

Annuaire

DES SERVICES MUNICIPAUX

Pôle Direction générale des services

- ✉ pole.dg@ville-voreppe.fr
- Direction générale des services
- Cabinet du Maire
- Intercommunalité et relations avec les territoires
- Affaires générales
- Police municipale
- Systèmes d'information
- Communication et Relations Publiques
- ✉ communication@ville-voreppe.fr

Pôle Aménagement durable du territoire et urbanisme

- ✉ techniques@ville-voreppe.fr
- Service urbanisme
- Service administration, foncier, environnement
- Service bâtiments
- Service espace public
(voirie - espaces verts - propreté)

Pôle éducation jeunesse et périscolaire

- ✉ scolaire@ville-voreppe.fr ou
- ✉ accueil.periscolaire@ville-voreppe.fr
- Secteur Education
- Coordination jeunesse

Pôle culture et animation de la vie locale

- Animation et soutien logistique
- ✉ soutien-logistique@ville-voreppe.fr
- Cinéma Le Cap
- ✉ cinema@ville-voreppe.fr
- Culture et associations
- ✉ vie-locale@ville-voreppe.fr
- École de musique
- ✉ ecoledemusique@ville-voreppe.fr
- Sport et équipements sportifs
- ✉ service-sports@ville-voreppe.fr

Pôle Ressources et moyens

- Ressources humaines
- Service finances
- Commande publique et qualité

Pôle Social, solidarité et petite enfance

- ✉ ccas@ville-voreppe.fr
- Centre social : espace Rosa Parks
- ✉ espace.rosa-parks@ville-voreppe.fr
- Crèche municipale
- ✉ creche@ville-voreppe.fr
- Secteur Senior
- ✉ pole.seniors@ville-voreppe.fr
- Résidence autonomie Charminelle
- ✉ residence.charminelle@ville-voreppe.fr



Annuaire

DES ÉQUIPEMENTS PUBLICS

Centre communal d'action sociale (CCAS)

☐ 04 76 50 81 26

Centre technique municipal

◇ 139, rue du Peuil. 04 76 50 75 20

Cinéma Le Cap

◇ 5, place Armand-Pugnot
 ☐ 06 82 83 99 41

Crèche municipale

◇ 100, rue des tissages 04 76 50 87 87

École de musique

◇ 67, place Armand-Pugnot. . 04 76 50 81 84

École élémentaire primaire Jean Achard

◇ 280, rue Jean Moulin
 ☐ 04 76 50 27 97

Périscolaire

☐ 07 77 92 26 83

Restaurant scolaire

☐ 06 03 51 37 06

Ensemble sportif Ernest Pigneguy

◇ 548, rue de Bourg-vieux ... 04 76 50 47 31

Espace festif de l'Arrosoir

◇ 517, rue de Nardan

Espace Rosa Parks

◇ 57, allée des Airelles. 04 76 50 61 25

Espace sportif et de loisirs de l'Arcade

☞ Place de l'Europe 04 76 50 47 31

Groupe scolaire Debelle

- **Ecole maternelle**

☞ Chemin des Buisnières

☎ 04 76 50 21 73

- **École élémentaire**

☞ 72, avenue Henri Chapays

☎ 04 76 50 09 93

- **Périscolaire**

☎ 07 78 07 38 69

- **Restaurant scolaire**

☎ 06 17 29 86 19

Groupe scolaire Stendhal

- **Ecole maternelle**

☞ 213, rue Beyle Stendhal

☎ 04 76 50 04 58

- **École élémentaire**

☞ 135, rue Beyle Stendhal

☎ 04 76 50 21 85

- **Périscolaire**

☎ 07 77 92 26 84

- **Restaurant scolaire**

☎ 06 17 29 86 20

Groupe scolaire Stravinski

- **Ecole maternelle**

☞ 560, rue de Bourg-vieux

☎ 04 76 50 20 33

- **École élémentaire Stravinski**

☞ 620, rue de Bourg-vieux

☎ 04 76 50 28 73

- **Périscolaire**

☎ 07 77 92 26 73

- **Restaurant scolaire**

☎ 06 13 17 02 57

Résidence autonomie Charminelle

☞ 64, avenue Honoré de Balzac

☎ 04 76 50 21 65

Ludothèque

☞ 57, allée des Airelles 04 76 50 36 14

Médiathèque Igor Stravinski

☞ 17, rue Igor Stravinski 04 76 56 63 11

Piscine municipale les Bannettes

☞ 215, chemin des Buis 04 76 50 03 38

(aux heures d'ouverture)

ou 04 76 50 47 31

Police municipale 04 76 50 86 80

Relais assistantes maternelles (RAM)

☞ 57, allée des Airelles 04 76 50 75 40

Renseignements périscolaires

☎ 04 76 50 47 28 / 04 76 50 47 73

Salle des fêtes Armand-Pugnot

☞ 141, rue Jean Achard

Salle Marius Locatelli

☞ Rue Beyle Stendhal

Salle Mathieu Locatelli

☞ 548, rue de Bourg-vieux





Démarches & VIE PRATIQUE

Vous pouvez obtenir plus de renseignements sur ces démarches auprès des services des Affaires Générales de la mairie

📍 1, place Charles de Gaulle

☎ 04 76 50 47 00

ou directement sur

🌐 www.service-public.fr > Etat civil et famille

ATTESTATION D'ACCUEIL

Pour accueillir une personne de nationalité étrangère, soumise à délivrance d'un visa. Retirer la liste des pièces en mairie, document à compléter sur place obligatoirement.

Délai de délivrance : minimum une semaine.

ATTESTATION DE DOMICILE

Etre obligatoirement domicilié sur la commune de Voreppe.

Présenter une pièce d'identité et une facture récente à votre nom (eau, gaz, énergie, téléphone fixe).

ATTESTATION DE PORTE FORT

Cette attestation pour agir au nom de tous les héritiers suite à un décès remplace le certificat d'hérédité. Elle est valable pour les successions inférieures à 5000 € et qui ne comportent pas de bien immobiliers. Dans le cas contraire, le recours à un notaire est obligatoire. Le document est à signer sur place, au vu de la pièce d'identité du signataire.

ATTESTATION DE VIE MARITALE (concubinage)

Délivrée en présence des demandeurs et sur production de leurs pièces d'identité et d'un justificatif de domicile récent.

CARTE D'IDENTITÉ

La délivrance de ce document n'est pas possible à Voreppe. Consulter www.service-public.fr pour connaître la liste des Mairies proposant ce service.

CERTIFICAT D'IMMATRICULATION

Démarche en ligne sur ants.gouv.fr

CERTIFICAT DE VIE

Document destiné aux caisses de retraite étrangères.

L'intéressé(e) signe le document sur place, sur production de sa pièce d'identité une pièce d'identité et d'un justificatif de domicile à son nom de moins de 3 mois (facture eau, gaz, énergie, téléphone fixe).

CIMETIÈRES

(concessions)

Les concessions sont délivrées à la suite d'un décès, selon les emplacements disponibles dans les trois cimetières de la commune.

Renseignements sur la situation des concessions et recherche des défunts auprès du service des affaires générales.

☐ 04 46 50 47 00

CHANGEMENT DE NOM DE FAMILLE ET CHANGEMENT DE PRÉNOM

Il est possible, sous certaines conditions, de procéder à un changement de nom de famille ou de prénom.

Se renseigner auprès du service des affaires générales.

☐ 04 46 50 47 00

DÉCLARATION DE RECONNAISSANCE, NAISSANCE, DÉCÈS

• Reconnaissance :

La reconnaissance est un acte par lequel des parents non mariés établissent le lien de filiation avec leur enfant. Il est recommandé de faire la reconnaissance avant la naissance de l'enfant.

La reconnaissance peut-être établie dans n'importe quelle mairie. Il faut se munir d'une pièce d'identité, d'un justificatif de domicile de moins de trois mois (facture d'eau, gaz, énergie, téléphone fixe) et, le cas échéant, du livret de famille.

• Naissance :

La déclaration de naissance est obligatoire dans les 5 jours qui suivent la naissance d'un enfant (6 jours, dans le cas où le dernier jour serait férié). Elle doit être faite par une personne ayant assisté à l'accouchement.

Pièces à fournir :

- Déclaration d'accouchement du médecin ou de la sage-femme, dûment complétée.
- Livret de famille pour les parents mariés ou ayant déjà un enfant en commun.
- Reconnaissance avant naissance, pour les parents non mariés.
- Le cas échéant, la déclaration de choix de nom.
- Pièce d'identité du père et/ou de la mère.

• Décès :

Lorsqu'un décès survient, il faut qu'il soit constaté par un médecin, qui établit un certificat.

La déclaration de décès est obligatoire.

Elle doit se faire dans un délai n'excédant pas 24 heures.

Les entreprises de Pompes funèbres peuvent se charger de la déclaration de décès.

La famille peut toutefois effectuer la démarche à l'Hôtel de Ville.

Pièces à fournir :

- Livret de famille du défunt, ou son extrait de naissance.
- Pièce d'identité appartenant au défunt.
- Certificat de décès établi par le médecin.

DEMANDES D'ACTES D'ÉTAT CIVIL

Important : concerne uniquement les naissances, mariages ou décès survenus à Voreppe. Ces démarches peuvent être également réalisées en ligne sur www.service-public.fr

• Actes de mariage

Conformément aux dispositions du décret n° 62.921 du 3 août 1962 modifié par décret n° 97.852 du 16 septembre 1997 : « *toute personne, majeure ou émancipée, peut obtenir, sur indication des nom et prénom usuels de ses parents, des copies intégrales (ou extrait avec filiation) de son acte de mariage. Les ascendants ou descendants de la personne que l'acte concerne, son conjoint (marié), son partenaire de Pacs, son représentant légal peuvent aussi obtenir les mêmes copies en fournissant l'indication des nom et prénom usuels des parents de cette personne...* ».

Un extrait sans filiation peut être délivré à toute personne sans condition.






• Actes de naissance

Conformément aux dispositions du décret n° 62.921 du 3 août 1962 modifié par décret n° 97.852 du 16 septembre 1997 : « toute personne, majeure ou émancipée, peut obtenir, sur indication des nom et prénom usuels de ses parents, des copies intégrales (ou extrait avec filiation) de son acte de naissance. Les ascendants ou descendants de la personne que l'acte concerne, son conjoint (marié), son représentant légal peuvent aussi obtenir les mêmes copies en fournissant l'indication des nom et prénom usuels des parents de cette personne... ».

Un extrait sans filiation peut être délivré à toute personne sans condition.

• Actes de décès

Des copies d'actes de décès sont délivrées à tout requérant ayant ou non un lien de parenté avec la personne décédée.

Démarche par internet possible sur
 www.service-public.fr

DOSSIER DE MARIAGE

Retrait du dossier en mairie par l'un ou les deux futurs époux sur présentation des pièces d'identité et d'un justificatif de domicile de moins de 3 mois (facture d'eau, gaz, électricité, téléphone fixe,...).

LÉGALISATION DE SIGNATURE

Le signataire se présente personnellement en Mairie pour signer le document devant l'agent communal. Il doit être domicilié à Voreppe (présentation d'un justificatif de domicile récent ainsi que sa pièce d'identité). Le texte doit être écrit en Français.

Les documents rédigés en langue étrangère doivent être accompagnés de la traduction faite par un traducteur assermenté, traduction sur laquelle on légalisera la signature du traducteur.

Les légalisations d'actes médicaux sont faites par l'Agence Régionale de la Santé.

Les légalisations de documents à caractère commercial ou industriel destinés à l'étranger sont faites par la CCI et les légalisations de documents à caractère commercial ou industriel destinés aux organismes français sont faites par un notaire.

LICENCES DÉBIT DE BOISSONS (pour professionnels)

Cette démarche se fait uniquement sur rendez-vous.

Toute ouverture de débit de boissons à consommer sur place ou à emporter doit donner lieu à une déclaration préalable, au moins 15 jours avant la date d'ouverture souhaitée, auprès de la mairie où est situé le débit, par la personne qui doit gérer ce dernier.

LIVRET DE FAMILLE

Le livret de famille est délivré par l'officier d'état civil à l'occasion du mariage ou de la naissance du premier enfant du couple.

Un second livret (ou duplicata) pourra être délivré :

- En cas de perte, vol ou destruction du 1er livret.
- En cas de changement dans la filiation ou dans les noms et prénoms des personnes figurant sur le livret.
- En cas d'époux dépourvu de livret (suite à un divorce par exemple).

La demande d'un second livret ne peut être faite que par le ou les époux, ou par le ou les parents d'enfants naturels.

Formulaire à retirer en Mairie de domicile

PACS

Remise de la liste des pièces pour constituer le dossier en mairie ou à télécharger sur www.service-public.fr.

Prise de rendez-vous nécessaire pour le dépôt des dossiers.

PARRAINAGE CIVIL

Pour les familles domiciliées à Voreppe : retirer le dossier en mairie.

PASSEPORT

La délivrance de ce document n'est pas possible à Voreppe. Consulter www.service-public.fr pour connaître la liste des Mairies proposant ce service.

PERMIS DE CONDUIRE

Duplicata, perte, vol : démarches en ligne sur www.ants.gouv.fr

RECENSEMENT CITOYEN

Tout jeune Français ayant atteint l'âge de 16 ans doit se faire recenser à sa mairie de domicile dans les 3 mois qui suivent ses 16 ans.

Le jeune mineur peut faire la démarche seul ou se faire accompagner ou représenter par l'un de ses parents.

Le jeune majeur doit faire la démarche seul. Présenter une pièce d'identité en cours de validité, le livret de famille et un justificatif de domicile de moins de 3 mois (facture d'eau, gaz, électricité, téléphone fixe,...).

Démarche par internet possible sur

www.service-public.fr

REGISTRES À PARAPHER

Entreprise ou organisme ayant le siège social à Voreppe. Cela consiste à faire viser par le Maire certains registres.

Attention, les pages du livre doivent être numérotées et vierges, à l'exception de la première page où seront indiqués nom, raison sociale et adresse de l'organisme, et le cachet de l'entreprise apposé.

ÉLECTIONS

Inscription

Pour participer aux élections politiques, il faut être inscrit sur les listes électorales.

L'inscription est automatique pour les jeunes de 18 ans qui se sont fait recenser dans les 3 mois de leur 16 ans à Voreppe, et qui n'ont pas déménagé.

Si vous vous trouvez dans une autre situation (déménagement, première inscription...), vous devez prendre l'initiative de la demande.

Inscription sur les listes électorales toute l'année et au plus tard le 6ème vendredi précédant le premier tour d'un scrutin.

Produire une pièce d'identité en cours de validité et justificatif de domicile de moins de trois mois (facture d'eau, gaz, électricité, téléphone fixe,...).

Inscription en ligne par internet possible sur www.service-public.fr.

Tout changement d'adresse, y compris un déménagement dans la même commune, doit être signalé au service affaires générales en produisant un justificatif de domicile de moins de 3 mois (facture d'eau, gaz, électricité, téléphone fixe,...).

Carte d'électeur

Lors du dépôt de la demande d'inscription sur les listes électorales, un reçu est délivré.

Hormis les cartes remises en main propre aux électeurs dans le cadre d'une cérémonie citoyenne, les cartes sont envoyées à l'adresse de rattachement de leur titulaire au minimum 3 jours avant la date du premier tour d'un scrutin.

Les cartes qui n'ont pas pu être remises par ce biais sont tenues à la disposition de leur titulaire le jour du scrutin, au bureau de vote, sur présentation d'un titre d'identité.

Il n'est pas délivré de duplicata, mais la mairie peut fournir une attestation d'inscription sur les listes électorales.

Procuration de vote

Pouvoir qu'une personne donne à une autre pour agir en son nom.

Mandant : électeur qui sera absent le jour d'un scrutin et qui donne procuration à un autre électeur.

Mandataire : électeur de votre choix qui votera à votre place dans votre bureau de vote. Depuis 2022, il n'est plus obligatoire que le mandataire soit domicilié dans la même commune que le mandant.

Vous devez vous rendre à la Gendarmerie ou au palais de justice.

Vous pouvez désormais télécharger le formulaire de demande de vote par procuration, le remplir puis l'imprimer avant de l'apporter à la gendarmerie.

VIE PRATIQUE

Vote arrivée sur la commune

Premières formalités

Procédez à votre changement d'adresse sur vos pièces d'identité :

- Certificat d'immatriculation de véhicule (obligatoire)
- Carte nationale d'identité (facultatif)
- Passeport (facultatif)

Inscrivez-vous :

- sur la liste électorale
- sur la liste des nouveaux arrivants

Prévenez de votre changement d'adresse :

- Votre ancien centre de sécurité sociale. Celui-ci se chargera du transfert de votre dossier.
- Votre ancienne Caf et constituez le nouveau dossier d'allocation logement.
- Vos assureurs des nouvelles caractéristiques de votre logement et du nouveau numéro d'immatriculation de votre véhicule.
- Les Impôts en prévenant votre ancien bureau de perception et l'inspecteur des impôts dont vous dépendiez antérieurement qui transmettront votre dossier.
- Votre banque.
- Votre fournisseur d'électricité et/ou de gaz
- Le Service des eaux - CAPV
Rue Mainssieux à Voiron (38500)
☎ 04 76 93 17 20

Annuaire DES PERMANENCES

Consultance architecturale

Une fois par mois sur rendez-vous au 04 76 50 47 52

Consultation juridique

Le 1^{er} et 3^{ème} lundi du mois de 15h à 16h15
à l'Espace Rosa Parks, 57 allée des Airelles

☐ 04 76 50 61 25

Elus du Conseil municipal

Permanences le plus souvent sur rendez-vous. Elles sont indiquées chaque mois dans le magazine municipal.

Vous pouvez aussi vous renseigner à la Mairie au

☐ 04 76 50 47 47

Mission locale

(Maison de l'emploi du Pays Voironnais)

Le 1^{er} et 3^{ème} mardi du mois de 14h à 17h à l'Espace Rosa Parks, 57 allée des Airelles.

Sur rendez-vous au 04 76 93 17 18

Point autonomie

Sur rendez-vous 04 76 50 81 26

Service urbanisme

Mardis de 13h30 à 18h.

Sur rendez-vous les lundis de 13h30 à 17h.

☐ 04 76 50 47 52

Vous pouvez aussi trouver les dates et les horaires des permanences sur www.voreppe.fr ou en téléphonant à la Mairie ou en lisant les journaux municipaux.

Il arrive que des permanences soient décalées ou annulées. Il est prudent de téléphoner en Mairie la veille pour se faire confirmer la tenue de la permanence.

Objets trouvés/perdus

Un registre est tenu à l'accueil général de la mairie.





Une communauté D'INTÉRÊTS

Née il y a plus de 100 ans, l'intercommunalité permet aux communes de se regrouper en établissement public, soit pour construire en commun des équipements publics, soit pour mutualiser certains services publics, soit pour élaborer un véritable projet de territoire. Très attachée à l'intercommunalité, Voreppe fait partie de deux établissements publics :



COMMUNAUTÉ D'AGGLOMÉRATION DU PAYS VOIRONNAIS

La Communauté d'Agglomération du Pays Voironnais compte 32 communes urbaines et rurales et près de 92 000 habitants.

Pour en savoir plus :

📍 www.paysvoironnais.com

La représentation de Voreppe

• **Luc Rémond**

Vice-président en charge de la qualité de l'air et des mobilités

• **Anne Gérin**

Conseillère communautaire

• **Olivier Goy**

Conseiller communautaire délégué au tourisme

• **Jean-Louis Soubeyroux**

Conseiller communautaire délégué à l'aménagement numérique

• **Monique Deveaux**

Conseillère communautaire

• **Fabienne Sentis**

Conseillère communautaire.



LE PARC NATUREL RÉGIONAL DE CHARTREUSE



Le Parc Naturel Régional de Chartreuse, à cheval entre l'Isère et la Savoie, compte 60 communes

L'équipe des baliseurs de Corepha et la Commune collaborent avec le Parc pour l'entretien du réseau de sentiers de randonnées qui leur est commun.

Voreppe est représentée au collège des communes de Piémont de Chartreuse par Anne Gérin, en qualité de Vice-présidente à la culture et au patrimoine.

Pour en savoir plus :

🌐 www.parc-chartreuse.net



Information et **COMMUNICATION**

La Commune met de nombreux supports de communication
pour informer les Voreppins



Publications



Voreppe émoi, magazine municipal d'informations, paraît tous les mois (sauf en août).

Six façons différentes de vous le procurer :

- Dans près de 20 commerces voreppins
- Dans les équipements publics : Mairie, cinéma, espace Rosa Parks, médiathèque.
- En téléchargement depuis notre espace Calaméo
- Version pdf sur la page d'accueil de www.voreppe.fr
- À domicile pour les bénéficiaires du portage de repas
- Par mail en remplissant le formulaire d'inscription depuis www.voreppe.fr

Tout au long de l'année, la Ville propose des publications spécifiques ou thématiques : plaquette seniors, programme de l'espace Rosa Parks, programme du cinéma, animations d'été...

Toutes les publications sont disponibles en Mairie et sur le site internet de la ville www.voreppe.fr

Affichage

La Ville dispose de :

4 panneaux d'affichage électroniques

- Carrefour de l'Arcade
- Carrefour de Volouise
- Place Armand-Pugnot
- Centre commercial du Chevalon

10 panneaux d'affichage municipal :

- Devant chaque groupe scolaire (4)
- Haut et bas de la Grande rue (2)
- Devant la piscine des Bannettes
- A la gare
- Au gymnase de l'Arcade
- A l'ensemble sportif Pigneguy



Site internet



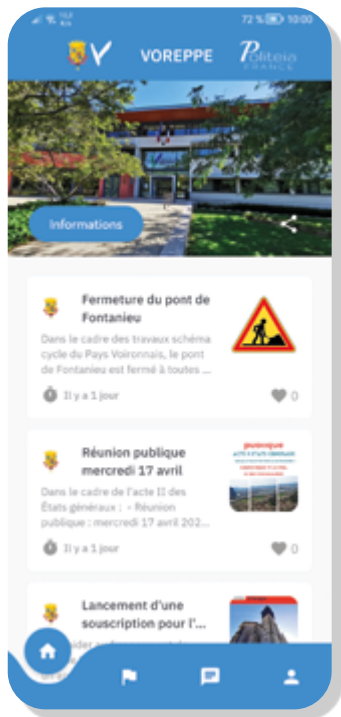
Tous les événements de l'actualité et tous les services de votre ville et de votre vie quotidienne sont abordés sur le site internet de la Ville

www.voreppe.fr

Vous pourrez découvrir les actualités qui font vivre Voreppe, mais aussi tous les services de votre ville et de votre vie quotidienne et la plupart des infos pratiques dans votre vie de citoyen et d'administré (formalités, menu cantine, urbanisme,...).

Toutes les publications municipales sont également en ligne et peuvent être consultées sur le site.

Application POUR SMARTPHONE



Réseaux SOCIAUX

Pour être informé en premier, pour ne rien rater de ce qui se passe sur la commune, Voreppe est présente sur :

ex-Twitter : @voreppe
f Facebook : @VoreppeOfficiel

Politeia, disponible sur Google play et App store, l'application gratuite et sans publicité qui met tout Voreppe dans votre smartphone !

Grâce à cet outil de communication, vous pourrez :

- > Recevoir les notifications sur les actualités voreppines
- > Avoir un accès rapide aux informations pratiques sur la vie quotidienne, le fonctionnement des services,...
- > Être alerté directement et immédiatement en cas d'urgence ou de danger sur la commune
- > Signaler des dysfonctionnements ou des problèmes sur la commune
- > Répondre à des sondages sur des questions portant sur les projets de la commune
- > Faire part de ses idées sur des thématiques proposées par la Ville grâce à la « boîte à idées »

Pour toute question ou suggestion sur l'information et la communication, vous pouvez adresser votre courriel à :
✉ communication@ville-voreppe.fr



Enfance **JEUNESSE**





Petite ENFANCE



CRÈCHE MUNICIPALE L'ÎLE AUX ENFANTS

Etablissement d'accueil de jeunes enfants

📍 100, rue des Tissages

Accueil administratif

☎ 04 76 50 87 87

✉ creche@ville-voreppe.fr

Structure collective spécialement conçue pour accueillir les tout-petits, la crèche de Voreppe offre un espace chaleureux et sécurisant où l'équipe encadrante, composée de professionnelles de la petite enfance, favorise l'éveil des enfants de 10 semaines à 5 ans révolus et les accompagne à leur rythme dans leurs découvertes.

Le projet éducatif de la crèche est basé sur la Charte Nationale d'accueil du jeune enfant.

La crèche propose différents modes d'accueils : régulier, occasionnel et accueil dit d'urgence. Les enfants sont accueillis à l'issue d'une période de familiarisation, dans l'une des 4 sections inter-âge.

La crèche est ouverte du lundi au vendredi de 7h15 à 18h30. Dossier de pré-inscription disponible sur www.voreppe.fr

Fermetures annuelles : 1 semaine en avril, 3 semaines en été et 1 semaine entre Noël et le Jour de l'An.

GUICHET UNIQUE ET RELAIS PETITE ENFANCE

📍 Espace Rosa Parks
57, allée des Airelles

☎ 04 76 50 75 40

✉ rpe.voreppe@ville-voreppe.fr

Le guichet unique renseigne les familles sur l'ensemble des modes de garde existants dans la commune et les accompagne dans leur choix. Il assure également la mise à jour du listing des assistants maternels agréés sur www.monenfant.fr et participe aux commissions d'attribution des places en crèche municipale.

Le relais petite enfance est un point de référence et source d'informations pour les parents et les professionnels sur l'ensemble des modes d'accueil, y compris la garde d'enfants à domicile. Des temps d'éveil sont proposés aux enfants et aux assistantes maternelles, chaque mardi matin et vendredi matin à la ludothèque. Les familles peuvent être reçues en rendez-vous physique ou téléphonique.

MICRO-CRÈCHE PRIVÉE LES BAMBINS D'ABORD

Située au centre bourg, cette structure accueille jusqu'à 12 enfants du lundi au vendredi, de 7h30 à 19h. La priorité est donnée à l'accueil régulier des enfants âgés de 2 mois et demi à trois ans, selon un contrat établi annuellement.

- 📍 62, quai Dr Jacquin
- ☎ 07 66 82 73 04
- ✉ f.lo@lesbambinsdabord.fr



LA P'TITE PLANÈTE

Un espace de jeu pour les enfants de 0 à 6 ans et de rencontres pour leurs parents, grands-parents...

Ni crèche, ni halte-garderie, ce lieu favorise l'autonomie de l'enfant et sa relation avec le parent. L'enfant reste sous la responsabilité de l'adulte qui l'accompagne. Les futurs parents sont aussi les bienvenus.

Accès libre et gratuit sans inscription. Chacun vient le temps qu'il le souhaite.

Tous les jeudis de 8h30 à 11h30 sauf vacances scolaires : ouvert le 1^{er} jeudi de chaque vacances et fermé pendant les vacances de Noël.

Lieu d'accueil enfants parents (LAEP)

- 📍 Espace Rosa Parks
- 57, allée des Airelles
- ☎ 04 76 50 61 25

MAISON D'ASSISTANTES MATERNELLES O BONHEUR DES BÉBÉS !

Une Maison d'assistantes maternelles, structure privée entièrement gérée par les professionnelles, est située au milieu d'un parc et proche des grands axes routiers, permettant de rejoindre Grenoble, Lyon et Voiron.

- 📍 861 avenue de juin 1940, Voreppe
- ☎ 06 31 52 75 00
- ✉ mamvoreppe@gmail.com

PROTECTION MATERNELLE ET INFANTILE

Le Service de Protection Maternelle et Infantile est un service du Conseil départemental de l'Isère qui propose différentes actions de prévention en faveur des mères et des jeunes enfants de moins de 6 ans.

- Permanence d'une infirmière puéricultrice les mercredis de 14h à 17h.
- Consultation d'enfants de 0 à 6 ans sur rdv les 1^{er}, 2^{ème}, et 3^{ème} mercredis de 8h30 à 11h20.
- Massage bébés sans rdv les 2^{ème} et 4^{ème} mardis de 14h à 16h hors vacances scolaires.

- 📍 Centre médico-social
- 57, allée des Airelles
- ☎ 04 57 04 00 80



Écoles **ENSEIGNEMENTS**

ÉCOLE ÉLÉMENTAIRE ET PRIMAIRE JEAN ACHARD

📍 280, rue Jean Moulin
☎ 04 76 50 27 97

- Périscolaire
☎ 07 77 92 26 83
- Restauration scolaire
☎ 06 03 51 37 06

GRUPE SCOLAIRE DEBELLE

- Ecole maternelle
📍 avenue Henri Chapays
☎ 04 76 50 21 73
- Ecole élémentaire
📍 72, avenue Henri Chapays
☎ 04 76 50 21 73
- Périscolaire
☎ 07 78 07 38 69
- Restauration scolaire
☎ 06 17 29 86 19

GRUPE SCOLAIRE STENDHAL

- Ecole maternelle
📍 213, rue Beyle Stendhal
☎ 04 76 50 04 58
- Ecole élémentaire
📍 135, rue Beyle Stendhal
☎ 04 76 50 21 85
- Périscolaire
☎ 07 77 92 26 84
- Restauration scolaire
☎ 06 17 29 86 20

GRUPE SCOLAIRE STRAVINSKI

- Ecole maternelle
📍 560, rue de Bourg -vieux ☎ 04 07 50 20 33
- Ecole élémentaire
📍 620, rue de Bourg-vieux ☎ 04 76 50 28 73
- Périscolaire ☎ 07 77 92 26 73
- Restauration scolaire ☎ 04 76 50 63 16

ENSEIGNEMENT SECONDAIRE PUBLIC

- Collège André MALRAUX
📍 Place Georges Brassens
☎ 04 76 50 44 81
- Lycée Pierre BEGHIN
📍 76, rue de la Roche-Brune - Moirans
☎ 04 76 35 75 00

ENSEIGNEMENT PRIVÉ

- Etablissement catholique d'enseignement
« Les Portes de Chartreuse »
lycée professionnel et unité d'apprentissage
(cuisine, hôtellerie, boulangerie).
📍 387, avenue Stalingrad
☎ 04 76 50 25 73

ENSEIGNEMENT SPÉCIALISÉ

- Institut Médico-Educatif
LA GACHETIÈRE (IME)
📍 250, rue de Gachetière
☎ 04 76 50 80 03

APF

- Centre de Formation Professionnelle
des PARALYSÉS DE FRANCE
📍 Chemin de Malsouche
Le Chevalon de Voreppe
☎ 04 76 50 00 90

TRANSPORTS SCOLAIRES

Ils sont gérés par la région Auvergne-Rhône-Alpes

Renseignements :

www.laregionvoustransporte.fr/transportscolaire/isere
ou ☎ **04 26 73 38 38**

du lundi au vendredi de 8h30 à 12h30

A noter : c'est le Département de l'Isère qui gère le transport scolaire des élèves en situation de handicap.
Démarche en ligne via <https://isereconnect.fr>



RESTAURANTS SCOLAIRES

Le service de restauration scolaire accueille les enfants scolarisés dans les écoles de la commune à partir de 3 ans, après constitution du dossier d'inscription.

Chaque groupe scolaire dispose d'un restaurant scolaire qui fonctionne le lundi, mardi, jeudi et vendredi.

Chaque jour, deux menus sont proposés aux enfants : avec ou sans viande. Une fois par semaine, un menu « sans viande » pour tous. Les menus sont consultables sur

📍 www.voreppe.fr

Les réservations ou annulations de repas se font selon les modalités indiquées dans le règlement de fonctionnement de la restauration scolaire disponible sur

📍 www.voreppe.fr

☎ **04 76 50 47 28 / 04 76 50 47 73**

✉ accueil.periscolaire@ville-voreppe.fr

Périscolaire

Autour et en complément des activités d'enseignement, le périscolaire est un ensemble de services proposés aux familles pour accompagner l'enfant autour du temps scolaire. Ce temps est actuellement géré par un organisme dans le cadre d'une délégation du service public périscolaire.

ACCUEIL PÉRISCOLAIRE

Horaires :

- Lundi, mardi, jeudi et vendredi de 7h30 à 8h30 et de 15h45 à 18h15

- Relais de midi du lundi, mardi, jeudi et vendredi : de 11h30 à 12h30 sur inscription et sans repas.

ACCOMPAGNEMENT À LA SCOLARITÉ

L'accompagnement à la scolarité est un service destiné aux enfants et aux jeunes, de la grande section de maternelle à la terminale, qui rencontrent des difficultés dans leur scolarité. Il est assuré par des intervenants bénévoles. L'équipe est complétée par des intervenants salariés de la ville qui prennent plus particulièrement en charge les collégiens et les lycéens.

Pôle éducation, périscolaire, jeunesse

☎ **04 76 50 47 63**

RÉSEAU D'AIDES SPÉCIALISÉES

Ecole élémentaire STRAVINSKI

- 📍 620, rue de Bourg-vieux
- ☎ 04 76 56 61 81 (répondeur)

Voreppe possède un réseau d'aides spécialisées destiné à soutenir les enfants en difficulté dans leur scolarité. Installé à l'école Stravinski, il intervient depuis plusieurs années sur les quatre groupes scolaires de la commune. Il est composé d'un psychologue et de deux professeurs spécialisés présents pour apporter une aide aux élèves en difficulté.

ACCUEIL ET CENTRE DE LOISIRS

Ifac - Institut de formation, d'animation et de conseil

- ☎ 04 76 50 47 42
- ✉ voreppe.animation@doo.ifac.asso.fr
- 🌐 www.ifac.asso.fr

La gestion de l'accueil du centre de loisirs est confiée à l'Ifac, association reconnue d'utilité publique. Avec l'accueil collectif des enfants (3 - 12 ans) et des jeunes (13 - 17 ans), le centre de loisirs inscrit ses activités dans la vie de la commune avec des animations et des projets élaborés en lien avec les associations, la ville et les autres accueils de loisirs proposés par le Pays Voironnais.

L'accueil de loisirs est organisé à l'école Debelle les mercredis et pendant les congés scolaires de la Toussaint, d'hiver, de printemps et d'été.

Renseignements :

Pôle éducation, périscolaire, jeunesse

- ☎ 04 76 50 47 62

ACCUEIL JEUNE

Maison des jeunes et de la culture

- 📍 178 av. Honoré de Balzac
- ☎ 04 76 50 08 83
- ✉ accueil@mjc-voreppe.fr
- 🌐 mjc-voreppe.fr

La MJC de Voreppe propose des actions jeunesse et un accueil jeune à destination des jeunes de plus de 11 ans pendant le temps libres de la semaine et durant les vacances scolaires.

LE CONSEIL MUNICIPAL D'ENFANTS ET DE JEUNES

Voreppe dispose d'un Conseil municipal d'enfants et de jeunes qui s'adresse aux élèves de CM1 / CM2 / 6^{ème} et 5^{ème}. Il offre une expérience citoyenne à 29 jeunes élus pour deux ans, renouvelable une fois.

Chaque année des élections sont organisées dans les quatre groupes scolaires élémentaires pour les élèves de CM1.

Les élus du CMEJ travaillent comme des élus adultes dans trois commissions :

Solidarité : organisation de collectes ou de spectacles au profit d'associations caritatives. Organisation d'après-midis jeux avec les seniors pour tisser des liens intergénérationnels.

Travaux et environnement : installation de jeux ou de mobilier dans les parcs, participation aux journées « propreté » et à l'opération zéro déchet dans les cantines.

Communication : réalisation d'une plaquette du CMEJ et d'un journal pour les enfants et les jeunes de Voreppe.

Contact : Pôle éducation, périscolaire, jeunesse

- ☎ 04 76 50 47 63
- ✉ jeunesse.epj@ville-voreppe.fr



Actions enfance - Jeunesse

PRÉVENTION

Chaque année, des actions sont organisées en faveur de la jeunesse pour mettre en avant le travail des jeunes Voreppins, mais leur apporter une aide scolaire, aux loisirs et une sensibilisation à la citoyenneté.

La prévention concerne les jeunes mais aussi l'ensemble de la population. Un travail est mené en partenariat avec des éducateurs du Codase, des animateurs et des professionnels de

la justice : mise en place d'ateliers et de conférences de sensibilisation (alcool, stupéfiants, réseaux sociaux, ...), de travaux d'intérêt général, recherche de stage, de formation et orientation des jeunes vers des partenaires (travailleurs sociaux, assistantes sociales) dans le cadre de leurs projets, d'un service civique ou du service national universel.

Pôle éducation, périscolaire, jeunesse

☎ 04 76 50 47 63

ACCUEIL JEUNES

Un animateur accueille collectivement les jeunes Voreppins de 14 ans et plus dans un cadre convivial, propice au partage et aux initiatives. Ce service offre un espace aux jeunes, permet de soutenir leurs projets, de favoriser leur engagement citoyen et de les accompagner dans leur autonomie.

Diverses activités sont proposées : cuisine, repas en commun, jeux de société et vidéo, soirées débat, projets citoyens, sorties...

Gratuit et sans inscriptions.

Hors vacances scolaires :

mercredi 13h30/17h30

vendredi 17h/22h

samedi 18h30/22h.

Durant les vacances scolaires :

d'avantage de créneaux.

Consulter le programme des vacances.

Renseignements :

☎ 57, allée des Airelles.

☎ 04 76 50 61 25

✉ espace.rosa-parks@ville-voreppe.fr

ZOOM SUR LA MJC

☎ 04 76 50 08 83

📍 178 avenue Honoré de Balzac

✉ accueil@mjc-voreppe.fr

🌐 [web: mjc-voreppe.fr](http://web:mjc-voreppe.fr)



La Maison des Jeunes et de la Culture Maison pour tous de Voreppe est une association d'éducation populaire. Partenaire de la Ville, elle est un des acteurs essentiels pour renforcer la continuité éducative de 3 à 17 ans.

La MJC à Voreppe c'est :

- un accueil de loisirs pour les 3 - 12 ans
- un secteur jeunes pour les 12 - 17 ans
- des activités régulières pour les jeunes et les adultes

Les activités de la MJC se déroulent pour la plupart à l'espace Maurice Vial 178, avenue Honoré de Balzac.

PAROL'ÉCOUTE JEUNES

C'est un lieu d'écoute pour les jeunes de 13 à 21 ans pour évoquer des problèmes personnels ou liés à la famille, seul ou avec leurs parents (conflits, déprime, conduite à risques). Au centre social Charles Béraudier à Voiron sur rendez-vous au 04 76 65 65 61.



Lien
SOCIAL





Centre Communal D'ACTION SOCIALE (CCAS)

CCAS
Centre Communal d'Action Sociale

Le CCAS est un établissement public autonome administré par un Conseil d'administration dont le Maire est Président de droit et composé à parité de représentants associatifs et d'élus de la commune.

Véritable vecteur de lien social et d'aide aux plus démunis, il est organisé en 4 pôles (insertion, logement, seniors, emploi) et un centre social, l'espace Rosa Paks.

Il offre une large gamme de services et d'accompagnements.

- information et instruction des dossiers d'aides légales,
- animation d'une action générale de prévention et de développement social sur la commune en lien étroit avec les institutions publiques et privées,
- analyse des besoins sociaux de la population,
- dépôts de demande du Revenu de Solidarité Active,

- aides financières aux personnes en difficultés,
- guichet pour les demandes de logements sociaux,
- accompagnement socio-professionnel,
- accompagnement social : un travailleur social qualifié accueille sur rdv au CCAS tout voreppin rencontrant des difficultés d'ordre social (conseils, orientations, aides aux démarches, aides financières...).

Le CCAS vous accueille

Lundi - mercredi - jeudi - vendredi
de 8h30 à 12h - **mardi** 13h30 à 18h

- 📍 Hôtel de Ville
1, Place Charles de Gaulle
- ☎ 04 76 50 81 26
- ☎ 04 76 50 82 08
- ✉ ccas@ville-voreppe.fr



Habitat SOCIAL

Les demandes de logements sociaux doivent être déposées au CCAS de Voreppe dans le cadre d'un guichet unique. Le CCAS travaille en étroite collaboration avec les sociétés gérant le parc social locatif de Voreppe.

Les demandes de logements sociaux doivent être déposées et enregistrées puis transmises aux bailleurs sociaux qui décident ensuite de l'attribution ou non du logement.

Retrait des dossiers :

C.C.A.S

📍 Hôtel de Ville
1, place Charles de Gaulle
38343 VOREPPE
☎ 04 76 50 81 26
Fax. 04 76 50 82 08
Courriel : ccas@ville-voreppe.fr

les Bailleurs SOCIAUX

➤ SOCIÉTÉ D'HABITATION DES ALPES PLURALIS

📍 74, cours Becquart Castelbon - BP 229
38506 Voiron Cedex
☎ 04 76 67 24 24

➤ ALPES ISÈRE HABITAT Agence de Voiron

📍 La Brunetière - 17, rue Henri Barbusse
38500 Voiron
☎ 04 76 65 77 54

➤ SCIC HABITAT RHÔNE-ALPES

📍 44, avenue Marcelin Berthelot
38100 Grenoble
☎ 0810 005 023

➤ SDH (Société Dauphinoise pour l'Habitat)

📍 34, avenue Grugliasco
38130 Echirolles
☎ 04 76 68 39 39

➤ ERILIA

📍 55, avenue de l'Europe
69141 Rillieux-la-Pape
☎ 04 72 01 84 50



Espace ROSA PARKS

Vie quotidienne, vie familiale, projets d'habitants, développement, individuels, éducation, loisirs, le Centre social vous propose un panel d'activité accessible à tous avec le soutien de nombreux bénévoles :

- Accueil Jeunes par un animateur spécialisé
- Activités pendant les vacances scolaires
- Ateliers d'apprentissage (langue française, couture, cuisine, loisirs créatifs...)
- Espace multimédia en libre service
- Espace de convivialité.
- Expositions photos
- Jardin des Coccinelles (jardin partagé)
- Lieu Accueil Enfants Parents (La p'tite planète)

- Ludothèque / Soirées jeux
- Permanence juridique
- Permanence psychologique (Point écoute)
- Repair café
- Services d'accompagnement à la vie quotidienne...

Retrouvez l'ensemble des activités et services proposés par le Centre social dans la plaquette saisonnière (parution en septembre) et sur www.voreppe.fr

L'Espace Rosa Parks est un service du CCAS.

📍 57, allée des Airelles

☎ 04 76 50 61 25

✉ espace.rosa-parks@ville-voreppe.fr

Emploi

LA MAISON DE L'EMPLOI

Vous avez entre 16 et 25 ans ?

Vous avez besoin d'aide pour définir votre projet professionnel? Vous recherchez un emploi, une formation? Vous avez des questions en matière de logement, santé, transports ?

La Mission Locale Voironnais-Chartreuse vous accompagne.

Vous avez plus de 26 ans ?

Vous avez une demande d'orientation, de formation ou d'emploi ?

La MIFE centre Isère vous accompagne.

Vous êtes salariés, en recherche d'évolution professionnelle ou de reconversion ?

La MIFE centre Isère vous accompagne.

Vous êtes allocataire du RSA ou demandeur d'emploi de longue durée ?

Vous pouvez bénéficier d'un accompagnement renforcé vers l'emploi.

Vous êtes une entreprise ?

Vous avez besoin de valoriser votre entreprise, d'un accompagnement RH, d'une aide au recrutement ou à la mise en place de formation, d'in-

formations sur les aides à l'embauche ? Vous souhaitez faire connaître vos Métiers ?

Le pôle « Entreprises » de la Maison de l'Emploi vous accompagne.

Vous recherchez un emploi ?

Retrouvez les offres d'emploi sur le site :

📍 www.emploi-pvsg.org

- **Employeurs** : déposez directement vos offres.
- **Candidats** : postulez directement en ligne.
- **Accès informatique** : des ordinateurs sont accessibles sur place pour vos démarches professionnelles.

» VOIRON

📍 40, rue Mainssieux - 38500 Voiron

☎ 04 76 93 17 18

📍 www.emploi-pvsg.org

👤 Nathalie Grimaldi
Olivier Hoenig

» VOREPPE

Les 1^{er} et 3^{ème} mardis du mois de 14h à 17h

Espace ROSA PARKS

Prendre rendez-vous au

☎ 04 76 93 17 18





Emploi

PÔLE EMPLOI AGENCE DE VOIRON

- 📍 93, boulevard Franklin Roosevelt
38500 VOIRON
- ☎ 39 49 (demandeurs d'emploi)
- ☎ 39 95 (employeurs).



Ce projet est cofinancé par le Fonds social européen dans le cadre du programme opérationnel national « Emploi et Inclusion » 2014-2020

L'ACCOMPAGNEMENT POUR L'INSERTION ET L'EMPLOI

(Plan Local pour l'Insertion et l'Emploi)

Le Plan local pour l'Insertion et l'Emploi (PLIE) est co-financé par des fonds européens et par le Département. Il a pour objectif de faciliter le retour à l'emploi des personnes en difficultés dans leur insertion professionnelle. Ces personnes sont orientées vers le CCAS par le Département ou par Pôle Emploi pour être accompagnées par un référent dans l'élaboration d'un projet de retour à la vie active ou de mise en route d'une qualification professionnelle.

Sur rendez-vous.

CCAS

- 📍 1, place Charles de Gaulle
- ☎ 04 76 50 81 26



L'ASSOCIATION ADÉQUATION

L'association Adéquation est un des maillons de l'insertion professionnelle par l'activité économique des publics en difficulté. Elle propose aux demandeurs d'emploi des missions de travail ponctuelles, auprès de particuliers ou collectivités, sur des fonctions diverses (jardinage, emploi familial, entretien de locaux, agent technique de collectivité, intervenants auprès d'enfants...).

Les salariés sont accompagnés pendant leur parcours professionnel par un Chargé de Recrutement et d'Accompagnement sur la mobilisation des heures de travail, proposition de formations en vue d'une autonomie.

L'association Adéquation assure des permanences les 2^{ème} et 4^{ème} vendredis de 9h à 12h au CCAS en Mairie de Voreppe.

- 📍 33, rue Hector Blanchet
38500 VOIRON cedex
- ☎ 04 76 32 72 80



Les Séniors

les Structures D'ACCUEIL SÉNIORS

▾ LA RÉSIDENCE CHARMINELLE

Résidence autonomie

- 📍 64, avenue Honoré de Balzac
- ☎ 04 76 50 21 65

La Résidence autonome Charminelle, dont la gestion est contrôlée par le Centre Communal d'Action Sociale, propose 58 appartements non meublés de type studio, F1 ou F2 et 2 chambres d'accueil temporaire. Elle accueille des personnes autonomes de plus de 60 ans, seules ou en couple.

Elle propose des services collectifs : service de restauration les jours ouvrables, animations, sorties.

La résidence est non-médicalisée **mais un service de garde est assuré 24h sur 24h.**



L'été, en période de forte chaleur, la salle de restauration climatisée est ouverte à tous les seniors, résidents ou non, à partir de 14h30.

Les visiteurs sont les bienvenus pour partager avec les résidents des moments de convivialité et de détente : chorale, lectures, jeux, sorties...



» L'EHPAD LA MAISON

📍 1, place Denise Grey
☎ 04 76 50 29 42

En plein coeur de Voreppe, « La Maison », Établissement d'Hébergement pour Personnes Âgées Dépendantes (Ehpad), propose 72 chambres individuelles dont 10 au sein d'une unité accueillant des résidents atteints de la maladie d'Alzheimer ou de pathologies apparentées. Les personnes accueillies ont la possibilité d'apporter du petit mobilier personnel et d'avoir le téléphone en chambre et la télévision.

La Maison dispose de sa propre cuisine et lingerie interne. Dans un objectif de bien-être, des accompagnements individualisés et non médicamenteux ainsi que des activités quotidiennes sont proposés.

**Assistance médicale assurée
7j/7 et 24h/24.
Jardin de 600m² pour les résidents.**



les Services SÉNIORS

LE PORTAGE DES REPAS À DOMICILE

Le CCAS propose un service de restauration à domicile aux personnes âgées, malades, ou en situation de handicap, ayant des difficultés à assumer de façon temporaire ou définitive la confection de repas.

Des menus équilibrés et variés sont livrés en liaison froide. Ce service fonctionne toute la semaine. Les repas sont livrés avant midi du lundi au vendredi. Les repas de samedi et dimanche sont livrés le vendredi, ceux des jours fériés sont portés la veille. Ces repas comprennent le repas de midi ainsi qu'une soupe pour le dîner.

La tarification est calculée en fonction des revenus et du nombre de personnes au foyer. En outre, une aide peut être accordée par le Conseil départemental :

Contact :

CCAS

- 📍 Hôtel de Ville
1, place Charles de Gaulle
- ☎ 04 76 50 81 26





l'Aide À DOMICILE

A Voreppe, deux organismes proposent une aide adaptée en fonction des besoins tout en préservant la relation avec les familles :

» L'ADPAH

(Aide à Domicile aux Personnes Âgées et Handicapées)

Service d'aide et de soins à domicile géré par le centre intercommunal d'actions sociales du Pays Voironnais.

Interventions possibles 7j/7

Service d'aide à domicile : interventions dans tous les domaines de la vie quotidienne dans les travaux ménagers, courses, repas, toilette, démarches, aide administrative et aux déplacements...

Aides au financement possible avec le Conseil départemental et les caisses de retraite en fonction du degré de dépendance et des ressources de l'utilisateur. Possibilité de réductions fiscales.

Service de soins à domicile : service financé par l'agence régionale de santé sur prescription médicale pour la réalisation de toilettes complexes pour des personnes de plus de 60 ans ou des personnes de moins de 60 ans en situation de handicap.

Activité de prévention et d'accompagnement : sorties loisirs, ateliers de sensibilisation aux outils numériques, animations collectives pour les situations de troubles cognitifs.

Renseignements

☎ 04 76 32 74 30

✉ adpah@paysvoironnais.com



» L'ADMR

(Aide à Domicile en Milieu Rural)

Premier réseau français associatif au service des personnes. L'association a vocation à apporter une aide à toute personne ou famille résidant sur la commune et ayant besoin d'un accompagnement dans les actes de la vie quotidienne : ménage, entretien du linge, repassage, aide aux repas, à la toilette, aux lever/coucher, à l'habillage/déshabillage, aux transferts.

Téléassistance, transport accompagné, garde d'enfants.

L'ADMR est animée par des bénévoles qui encadrent une équipe de salariés.

Accueil physique : lundi, mercredi, vendredi de 9h à 12h. Mardi et jeudi de 14h à 17h

Accueil téléphonique : tous les jours du lundi au vendredi de 9h à 12h et de 14h à 18h.

Des aides au financement des heures d'intervention sont possibles sous condition: allocation personnalisée à l'autonomie (APA), aides sociales...

📍 Maison des Services ADMR
156, grande rue - Voreppe

☎ 04 76 27 17 41

✉ admrvous@fedes38.admr.org

🌐 www.admr38.org

Le CCAS tient également à disposition la liste de tous les services d'aide à domicile agréés ou autorisés qui interviennent sur Voreppe et le secteur Voironnais/Chartreuse.

✉ ccas@ville-voreppe.fr



Seniors

LA TÉLÉALARME

La téléalarme est un service d'entraide et de secours qui fonctionne 24h/24.

Ce système d'appel automatique renforce la sécurité des personnes âgées : une simple pression de l'abonné sur son petit émetteur portatif déclenche une intervention immédiate des services compétents.

Peut bénéficier de ce service toute personne de tout âge dont l'état de santé, le handicap ou l'isolement ne permettent pas des conditions normales d'autonomie.

Renseignements :

CCAS

📍 1, place Charles de Gaulle
☎ 04 76 50 81 26

COLIS ET REPAS DE NOËL

Chaque année, à l'occasion des fêtes de fin d'année, les seniors (sous certaines conditions d'âge) peuvent choisir entre un colis gourmand ou la participation à un repas festif.

Renseignements auprès du CCAS.



Point info **AUTONOMIE 38**

Il s'agit d'un guichet d'accueil, d'information généraliste et d'orientation pour toutes les questions et démarches liées à l'autonomie des personnes en situation de handicap ou des personnes âgées (logement, travail, santé, transport...).

Sur rendez-vous à l'accueil du CCAS.

📍 1, place Charles de Gaulle

☎ 04 76 50 81 26.



Vie culturelle **& LOISIRS**





Equipements culturels

ET DE LOISIRS

6 POINT D'ACCÈS GRATUIT AU WIFI

- **La Mairie et son parvis**
(1, place Charles de Gaulle)
- **L'arrosoir**
(517, rue de Nardan)
- **La médiathèque et son parc**
(17, rue Igor Stravinski)
- **L'Espace Rosa Parks**
(57, allée des Airelles)
- **Résidence Charminelle**
(64, av. Honoré de Balzac)
- **Le Centre technique municipal**
(139, rue du Peuil)



Médiathèque STRAVINSKI

La médiathèque Stravinski fait partie du réseau de lecture publique du Pays Voironnais dont le but est de favoriser l'apprentissage et la diffusion de la culture littéraire, musicale et multimédia.

Cet équipement intercommunal détient un fond documentaire de plus de 35 000 documents : livres, CD, DVD, revues, liseuses,...

Sur 800 m², accessibles aux personnes à mobilité réduite, la médiathèque propose :

- **Au rez-de-chaussée** : un secteur jeunesse et un secteur adultes.
- **Au 1^{er} étage** : un espace audiovisuel et une salle multimédia.

Des animations variées (musique, rencontres avec des auteurs, expositions, ateliers multimédia...) ont régulièrement lieu.



Tarifs et horaires :

consulter le site de la médiathèque :

📍 www.biblio-paysvoironnais.fr/voreppe

Médiathèque Stravinski

📍 17, rue Igor Stravinski

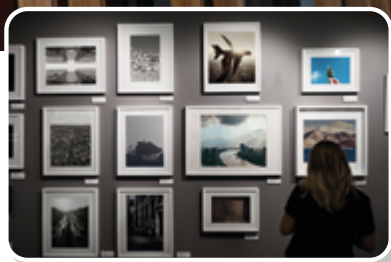
☎ 04 76 56 63 11



Cinéma municipal LE CAP

- 📍 Place Armand-Pugnot
- ☎ 06 82 83 99 41
- ✉ cinema@ville-voreppe.fr
- Programmes sur :
- 🌐 www.voreppe.fr
- Page Facebook :
- f [@CinemaLeCapVoreppe](https://www.facebook.com/CinemaLeCapVoreppe)
- 📍 [Le.cap.voreppe](https://www.instagram.com/Le.cap.voreppe)

Le cinéma municipal Le Cap avec ses deux salles rénovées propose tout au long de l'année un large choix de films pour tous. Classé Art et Essai et jeune public, le cinéma organise des cinés-débats, cinés-goûters et des soirées Bollywood, sans oublier le festival ciné-jeunes durant les vacances de la Toussaint. Le tout à des tarifs très abordables. Le cinéma Le Cap a comme parrain officiel l'acteur Sami Bouajila, César 2021 du meilleur acteur.



Espace LOUIS CHRISTOLHOMME

- 📍 Hôtel de Ville
1, place Charles de Gaulle
- ☎ 04 76 50 47 47

L'espace Louis Christolhomme est un lieu d'exposition situé au rez-de-chaussée de l'Hôtel de Ville. Il accueille tout au long de l'année de nombreuses expositions (peinture, sculpture, photographie...).



LYCÉE LES PORTES DE CHARTREUSE

Lycée Professionnel privé



Hôtellerie
Restauration



Commerce
Accueil
Vente



Boulangerie
Pâtisserie

De la 3ème Prépa Métiers au BTS



Les Portes
de Chartreuse

387 Avenue de Stalingrad
38340 VOREPPE
04 76 50 25 73
www.portesdechartreuse.org

ARTISAN COMMERÇANT

Vous souhaitez
augmenter votre
visibilité ?

Intégrez
nos supports de
communication



Contactez-nous au **04 92 27 13 89**
Media plus communication - Leader en communication institutionnelle

COLLECTIVITÉS

Communiquez-vous sur
les risques majeurs, le bien
vivre dans votre ville ?

**Nous avons
la solution**



Contactez-nous au **04 92 27 13 89**
Media plus communication
Leader en communication institutionnelle



Ecole

DE MUSIQUE

- 📍 67, place Armand-Pugnot
- ☎ 04 76 50 81 84
- ✉ ecoledemusique@ville-voreppe.fr

L'école de musique de Voreppe s'adresse à tous les publics : éveil musical pour les enfants de 5 et 6 ans, cours de Formation musicale et instrumentale, en cycles complets, à partir de 7 ans et adultes.

Plus de 18 professeurs enseignent de nombreux instruments (hautbois, flûte traversière, clarinette, violon, alto, violoncelle, contre-

basse, trompette, trombone, tuba, saxophones, percussions, guitare, piano, chant, piano jazz,...) et développent les pratiques collectives : chorale d'enfants, orchestres à cordes, orchestres à vents, musique de chambre, ateliers jazz, big band, ...

L'école propose régulièrement des auditions ouvertes au public et les différents ensembles se produisent à l'occasion de certaines manifestations.

Ludothèque

- 📍 Espace Rosa Parks - 57, allée des Airelles
- ☎ 04 76 50 36 14
- ✉ ludotheque@ville-voreppe.fr

La ludothèque, c'est :

Un lieu pour venir jouer seul (accompagné d'un adulte pour les moins de 11 ans), en famille ou entre amis, de 0 à 99 ans.

Un fond de près de 1 000 jeux disponibles pour jouer sur place ou à emprunter.

Une équipe d'animatrices qui vous accueille pour vous conseiller, vous faire découvrir de nouveaux jeux, vous apprendre les règles, et même faire une partie avec vous !

Infos, horaires, conditions d'accès, tarifs, animations, consultez :

- 📞 www.voreppe.fr

Locations de salles

MUNICIPALES À USAGE FESTIF OU DE RÉUNIONS

La Ville de Voreppe propose aux particuliers, aux associations et aux entreprises un choix de salles municipales à louer pour leurs fêtes de famille, repas, réunion de travail, etc.

Infos, tarifs :

Pôle culture, animation et vie locale

- ☎ 04 76 50 47 09 ou
- ✉ soutien-logistique@ville-voreppe.fr
rubrique mairie pratique/location de salles. Formulaire de réservation en ligne.

Vie culturelle **SPORTIVE**



Equipements **SPORTIFS**

Avec la mise à disposition de gymnases, des terrains de football et de rugby, des courts de tennis, un stand de tir, un boulodrome couvert, une piscine municipale, et une piste BMX, les Voreppins peuvent pratiquer le sport de leur choix dans les meilleures conditions.



» **GYMNASSE DE L'ARCADE**

- 📍 Place de l'Europe
- 1 salle multisports avec gradins
- 1 salle associative (réunions)
- 1 salle spécifique pour pratiquer la gymnastique
- 1 salle multisports (EPS)

» **ENSEMBLE SPORTIF ERNEST PIGNEGUY**

- 📍 Complexe sportif - Rue de Bourg-veux
- 1 salle multisports
- 1 dojo
- 5 courts de tennis et un mur d'entraînement
- 1 terrain de rugby
- 1 terrain de football synthétique
- 1 terrain stabilisé
- 1 aire de jeux de plein air
- 1 plateau de basket extérieur
- 1 stand de tir à l'arc extérieur
- 2 salles de réunion
- 1500 m² de jeux de pétanque



Balisage sentiers par Corepha



Balisage sentiers du PDIPR

➤ SENTIERS DE RANDONNÉE

Voreppe est au cœur d'un réseau de sentiers de randonnée balisés et entretenus par Corepha : 130 km sur 12 boucles attendent les marcheurs de tous niveaux. La commune de Voreppe est également sur le passage de plusieurs sentiers de randonnées labellisés PDIPR (Plan Départemental d'Itinéraires et de Petites Randonnées), également entretenus par Corepha. Topos guides sur : www.corepha.fr



➤ TERRAINS DE BOULES

- ◇ Espace Maurice Vial - Boulodrome 178, avenue Honoré de Balzac
Un espace polyvalent avec un boulodrome (10 jeux couverts) et un mur d'entraînement pour le tir à l'arc.
- ◇ Gradins de la Véronnière
Rue Jean Achard.

Des jeux extérieurs pour pétanque sont aussi disponibles près de la gare, devant l'Arrosoir, rue de Nardan, à l'ensemble sportif Pigneguy et aux étangs de la Volma.



➤ PISCINE MUNICIPALE LES BANNETTES

- ◇ Chemin des Buis
- ☎ 04 76 50 03 38 (aux heures d'ouverture) ou
- ☎ 04 76 50 47 31

Piscine couverte avec toit amovible, bassin de 25 m, 4 lignes d'eau, jeux aquatiques l'été, terrasse et pelouse. Port du bonnet obligatoire.

Horaires d'ouvertures et tarifs, consultez :

- 🌐 www.voreppe.fr



➤ PISTE DE BMX

- ◇ Chemin des Blaukhauss
- La piste de BMX située dans le quartier de Brandegaudière est un équipement municipal dont l'usage est donné à titre exclusif au Voiron Voreppe BMX par convention entre la Ville et le Club.

Conditions d'accès :

- être membre du Voiron Voreppe BMX (section BMX) avec une licence FFC en cours de validité.
- accès individuel et exceptionnel aux pilotes licenciés FFC dans d'autres club sur autorisation de l'entraîneur et aux horaires d'entraînement uniquement.

Renseignements :

- ✉ voironvoreppebmx@gmail.com

➤ AGORESPACE

- ◇ Parc Lefrançois
rue de Bourg-vieux
- Au cœur du parc Lefrançois, un espace en accès libre pour pratiquer son sport de ballon préféré : basketball, football, handball.

➤ BASKET

Terrain de basket de rue en accès libre : square Gosciny et espace Samuel Paty.



Vie

ASSOCIATIVE

À Voreppe, le tissu associatif est riche et varié. Il reflète le dynamisme communal et joue un rôle important dans la vie sociale, culturelle et sportive.

La Municipalité entretient un partenariat étroit avec les quelques 160 associations qui existent à Voreppe en leur proposant une logistique matérielle pour l'organisation de leurs manifestations et par l'attribution de subvention pour leur fonctionnement ou leurs projets.

▸ UN CONSEIL VIE ASSOCIATIVE (CVA)

Il fédère les associations, coordonne et accompagne leur projets.

Pôle culture, animation et vie locale

☎ 04 76 50 47 31

✉ cva@ville-voreppe.fr

▸ UN OFFICE MUNICIPAL DES SPORTS (OMS)

Il informe, coordonne et soutient les associations sportives.

☎ 04 76 50 47 31

✉ oms@ville-voreppe.fr

▸ ASSOCIATIONS

Voreppe compte de nombreuses associations. Il y a forcément au moins une qui vous intéressera !

Un recueil des associations avec les coordonnées est en ligne sur le site internet de la ville : www.voreppe.fr et mis à jour en mars et septembre de chaque année. Le forum des associations a lieu tous les ans le 1^{er} ou deuxième samedi de septembre, à l'Arrosier.

Cadre DE VIE







Espaces VERTS

Ville FLEURIE

Voreppe détient le label « 3 fleurs » du concours des villes fleuries depuis 2002. Elle a su la conserver jusqu'à présent grâce aux efforts conjugués des Voreppins et des services municipaux qui travaillent à l'embellissement de la ville en s'appuyant sur des critères de développement durable.

Ville VERTE

Véritable ville verte, Voreppe compte 75 % d'espaces naturels.

La richesse du cadre végétal contribue à la qualité de vie des Voreppins. Le service espaces verts apporte un soin particulier à l'entretien de la commune en intégrant le développement durable dans ses pratiques: une gestion raisonnée des ressources en eau, moins de produits phytosanitaires, un fleurissement équilibré. Dans le cadre de la gestion du parc arboré, 3 arbres sont plantés lorsqu'un arbre doit être coupé.

Parcs ET JARDINS

Les parcs, jardins, squares et promenades appartenant au domaine public sont :

- **Les parcs de la Mairie**, de Charminelle, Lefrançois, Ginette et Georges Durand, et Stravinski (médiathèque).
- **Les squares** Abbé Gaillard, des Bannettes, André Demirleau, Dominique Villard, Goscinny, Hector Berlioz, Catherine Barde.
- **La promenade de Roize**, véritable voie verte.
- **L'île Chartreux et de la Volma.**

L'entrée des parcs, squares et jardins est accessible librement.

Les chiens doivent y être tenus en laisse. Respectez l'espace public en ne gênant pas l'usage collectif et en ramassant vos déchets et les déjections de vos animaux de compagnie.

• Etangs de la Volma

Véritable réserve naturelle en bordure de l'Isère, les étangs, en gestion associative, sont un espace de repos, pour la pêche et la détente.

Ville propre

DÉJECTIONS CANINES

La propreté du chien dépend de l'éducation du maître.

Pour les besoins de toutou, son maître peut se procurer un sac de ramassage de déjections à l'un des neuf distributeurs disponibles :

- Place du vieux Lavoir
- Square Abbé Gaillard
- Grande Rue
- Villa des Arts
- Place Armand Pugnot
- Rue Beyle Stendhal
- Rue Hector Berlioz
- Rue du Port
- Parc Stravinski

Des kits de ramassage sont également disponibles gratuitement à l'accueil de la mairie.

Le fait de laisser les déjections de son chien sur l'espace public en dehors des endroits réservés à cet effet peut entraîner une contravention de 68 euros et plus.



DÉCHETS VÉGÉTAUX

En Isère, il est rigoureusement interdit de brûler les déchets verts de tonte des pelouses, de taille des haies et plus généralement tous les déchets issus de l'entretien des jardins. Des solutions alternatives sont possibles, soit en valorisant le compostage, soit tout simplement en prenant le soin d'apporter ses déchets verts à la déchetterie la plus proche.



DÉCHETTERIE DE LA BUISSE

*Inscription obligatoire pour y accéder.
Ne peuvent être déposés :*

l'amiante, les médicaments, les déchets hospitaliers, anatomiques, infectieux ou à risques,

les cadavres d'animaux, les déchets carnés, les produits radio-actifs ou explosifs... Les déchets collectés en porte à porte.

Infos et horaires :

☎ 0 800 508 892

🌐 www.paysvoironnais.com



Tri sélectif

ET COLLECTE DES ORDURES MÉNAGÈRES

À Voreppe, le ramassage est organisé et effectué par le Pays Voironnais.

Les ordures ménagères doivent être déposées dans des conteneurs normalisés :

- **Bac jaune** : emballages recyclables, papiers et pot de yaourts
- **Bac marron** : déchets alimentaires compostables (des sacs de poubelle spéciaux pour les déchets alimentaires sont disponibles gratuitement en mairie).
- **Bac gris** : déchets résiduels non recyclables.

- **Les verres** (couleur ou blancs) doivent être déposés dans les bacs spécifiques. Localisation des bacs à verre sur : www.paysvoironnais.com/cartographie – rubrique déchets.

Pour connaître les jours de collecte de vos déchets ménagers ou obtenir des bacs de collecte :

☎ 0 800 508 892 (n° vert).

Pour en savoir plus :

🌐 www.paysvoironnais.fr

Voirie ESPACE PUBLIC

Ce service est chargé, notamment, de la voirie, des réseaux, de l'éclairage public, du déneigement, de la signalétique et de tout ce qui touche au domaine public et à son occupation.

L'occupation de l'espace public (déménagement, pose d'échafaudage, installation de terrasses, exposition de marchandises...) est soumise à une autorisation délivrée à titre précaire et révoquant et à l'acquittement d'une redevance.



Contacts :

✉ techniques@ville-voreppe.fr ou

✉ espace.public@ville-voreppe.fr

☎ 04 76 50 47 40

Eclairage PUBLIC

L'éclairage public est éteint de 23h30 à 5h30. Son entretien et sa gestion a été délégué à un prestataire spécialisé.

Si vous constatez une panne quelconque dans le réseau d'éclairage, il vous suffit d'appeler le numéro vert 0 805 295 805 en précisant le type de panne, l'adresse et le numéro du poteau. Une intervention sera alors effectuée dans les meilleurs délais.



Nuisances SONORES

Conformément à l'arrêté préfectoral n° 97.5126 concernant la réglementation du bruit, les travaux de bricolage et jardinage réalisés par des particuliers à l'aide d'outils de forte intensité sonore (tondeuse, débroussailleuse, raboteuse...) doivent être effectués :

- Les jours ouvrables de 8h30 à 12h et de 14h à 19h30
- Les samedis de 9h à 12h et de 15h à 19h
- Les dimanches et jours fériés de 10h à 12h.

Les aboiements de chien sont également considérés comme des nuisances sonores. Ainsi, tout propriétaire est tenu de prendre les mesures nécessaires pour assurer la tranquillité du voisinage, de jour comme de nuit. A défaut, une contravention de 450 euros pourra être exigée.

Si vous constatez un manquement à ces règles, vous pouvez contacter :

La police municipale

(du lundi au vendredi de 8h à 17h) au :
☎ 04 76 50 86 80

La brigade de gendarmerie

(soirées, week-ends et jours fériés)
en composant le ☎ 17





Formalités D'URBANISME

Modifier une construction existante ou engager tout acte de construction nécessite un certain nombre de formalités administratives. Le service Urbanisme de la Ville de Voreppe assure le conseil, le suivi et l'instruction de vos dossiers.

La Ville a mis en place un service de consultation architecturale en collaboration avec le Conseil d'Architecture d'Urbanisme et de l'Environnement (CAUE), permettant aux Voreppins de discuter en amont et gratuitement de leur projet de construction, qu'il s'agisse de projet neuf ou de modification partielle de l'habitat existant.

Attention : les autorisations d'urbanisme évoluent en fonction de la législation.

Pour vos renseignements d'ordre général en matière d'urbanisme, le service peut vous répondre au 04 76 50 47 52 ou vous recevoir lors de sa permanence le mardi de 13h30 à 18h.

Pour vos avant-projets ou pour des questions plus complexes, le service vous recevra uniquement sur rendez-vous.

Vous pouvez également utiliser le formulaire de contact sur www.voreppe.fr rubrique Au quotidien/Urbanisme/Formalités.

Les dépôt peuvent se faire de manière dématérialisée par le guichet numérique des autorisations d'urbanisme : <https://gnau40.operis.fr/voreppe/gnau/#/>

Vous pouvez aussi déposer vos documents dans la boîte aux lettres située rue des Tissages, dans une enveloppe libellée à l'attention du Service urbanisme.

Les documents d'urbanisme peuvent être consultés et téléchargés sur :

📍 www.voreppe.fr

Stationnement

Le stationnement à Voreppe est GRATUIT mais RÉGLEMENTÉ.

Il existe 4 zones à durée différenciée :

- **Zone blanche :**
stationnement longue durée - Limité à 7 jours
- **Zone bleue :**
stationnement limité à 1h30 - Disque obligatoire
- **Zone orange :**
stationnement limité à 30 minutes - Disque obligatoire.
- **Zone violette :**
stationnement limité à 15mn - disque obligatoire



Cette réglementation est applicable 7j/7 sur les créneaux indiqués par la signalisation mise en place sur chaque zone de stationnement.

Voreppe offre près de 600 places de stationnement dans le centre-ville, dont :

- **10 parkings zone blanche** soit 444 places dont 15 PMR
- **4 parkings zone orange** soit 49 places dont 1 PMR
- **3 parkings zone bleue** soit 84 places dont 5 PMR
- **1 parking zone violette** soit 6 places dont 1 PMR

Le disque de stationnement devra être disposé très visiblement, devant le pare-brise et non sur le siège.



Il est disponible gratuitement à l'accueil de la Mairie, auprès de la police municipale et chez les commerçants.

Déplacements

Pour les déplacements de proximité au quotidien, le rail et les transports en commun proposent de nombreuses dessertes. Voreppe est également au coeur d'un réseau de voies vertes permettant d'aller jusqu'à Chambéry via Grenoble ou jusqu'à Valence.



SNCF - TER

Le Train Express Régional (TER) est une desserte ferroviaire qui met Voreppe à 9 min de Grenoble et à moins de 15 min de Voiron. Des consignes à vélo sont mises à disposition des voyageurs à la gare de Voreppe.

Pour tous renseignements sur les dessertes et horaires :

📞 www.rhone-alpes.ter.sncf.com

📠 36 35



BUS

Voreppe est desservie par les lignes de transports en commun du Pays Voironnais et des lignes Cars Région Auvergne-Rhône-Alpes.

La ligne W du Pays Voironnais dessert Voreppe et effectue la liaison quai à quai avec la ligne E du tram à l'arrêt Palluel au Fontanil, mettant Grenoble à 23 minutes.

Pour tous renseignements :

Agence mobilité du Pays Voironnais

4, av. des Frères Tardy à Voiron

📞 04 76 05 03 47

✉ transport@paysvoironnais.com

CarsRégion

📞 04 26 16 38 38

📞 www.carisereauvergnerhonealpes.fr



**REZO
POUCE**
L'AUTO-STOP AU QUOTIDIEN

Syndicat mixte des mobilités de l'agglomération grenobloise (Smmag)

📞 www.smmag.fr

CO-VOITURAGE

RÉZO POUCE

Rezo pouce est un dispositif d'auto-stop et de covoiturage organisé sur le Voironnais et la Chartreuse. Ce réseau met en relation le conducteur et l'auto-stoppeur via le site :

📞 www.rezopouce.fr

ou l'application RezoPouce.

10 points d'arrêt sur Voreppe :

Place Thévenet, Quai des Chartreux, rue de Nardan, avenue du 11 novembre (direction Grenoble) : l'Arrosoir, parc Lefrançois, Gendarmerie / Direction Voreppe : stade de foot Pigneguy, Gendarmerie), avenue Honoré de Balzac (2).

M'COVOIT'

Dispositif de covoiturage sans réservation vers Grenoble, le Grésivaudan et le Pays Voironnais

Télécharger l'application M'Covoit- Lignes+

📞 www.lignesplus-m.fr

AUTOPARTAGE

La Ville et la coopérative Citiz, spécialiste de l'autopartage mettent à disposition des habitants un véhicule stationné sur le parking de la résidence Charminelle rue Jean Achard.

En savoir +

📞 <https://alpes-loire.citiz.coop/adhesion>

Comités DE QUARTIER

Espaces de dialogue, les Comités de quartier sont ouverts à tous, habitants, représentants d'associations et des copropriétés, artisans commerçants.

Des conseillers municipaux référents sont chargés de faire le lien avec les services municipaux sur ces questions. Les Comités de quartier sont également informés des projets structurants à l'échelle de la commune et sont invités à participer aux réunions publiques.

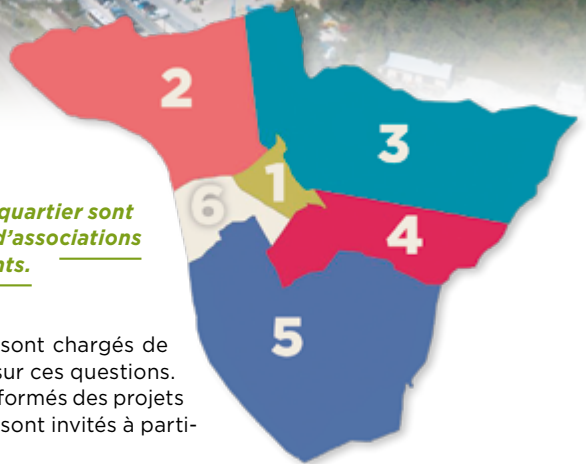
IL EXISTE SIX COMITÉS DE QUARTIER À VOREPPE :

1. Le Bourg rive gauche - Plein soleil - L'Hoirie
2. Le Bourg rive droite - Chapays - Champ de la Cour - Banettes
3. St-Nizier - Racin - Malossane haut et bas

4. Bourg-vieux - Bouvardière - Volouise
5. Le Chevalon - Chassolière - La Plaine
6. Brandegaudière - Gare

Le périmètre de chaque quartier, la liste des élus référents et des animateurs de chaque comité de quartier sont consultables sur :

📍 www.voreppe.fr



Sécurité

VIDÉOPROTECTION

Un réseau de près de 80 caméras est actuellement en service sur la commune.



Par ailleurs, la police municipale est dotée de caméras individuelles qui peuvent être déclenchées lors d'une intervention.

Police municipale

📍 Mairie de Voreppe
☎ 04 76 50 86 80

Brigade de Gendarmerie

📍 55, rue du Peuil
☎ 17

TRANQUILLITÉ VACANCES

L'opération Tranquillité vacances est un service gratuit proposé par la Gendarmerie de Voreppe et la Police Municipale tout au long de l'année.

Signalez les dates de votre absence auprès de l'une ou l'autre de ces autorités.

Vous pouvez remplir le formulaire en ligne depuis
🌐 www.voreppe.fr

Pendant votre absence votre résidence et ses abords seront régulièrement surveillés.

Pour limiter encore plus les risques de cambriolage, évitez de laisser apparents les signes de votre absence en appliquant quelques consignes simples :

- Ne pas laisser le courrier s'accumuler dans la boîte aux lettres. La Poste peut garder le courrier ou le réexpédier.
- Solliciter un proche ou un voisin pour ouvrir et fermer les volets.
- Renvoyer la ligne téléphonique fixe vers un mobile auquel quelqu'un pourra répondre.
- Prévenir les voisins de votre absence.
- Ne pas mentionner les dates de vacances sur les réseaux sociaux ni sur son répondeur téléphonique.

12 défibrillateurs sont répartis sur les sites suivants :

- L'Arrosoir / À l'entrée
- École Achard / Entrée côté Volouise
- Centre technique municipal / Rue du Peuil
- École maternelle Debelle / Avenue Chapays
- École de musique / Grande rue
- Espace Maurice Vial / Av. Honoré de Balzac
- Gymnase de l'Arcade
- Gymnase Pignéguay
- Mairie / Rue des Tissages
- Parvis du cinéma Le Cap / Place Armand-Pugnot



- Piscine des Bannettes / À l'intérieur de l'équipement
- Salle des fêtes du Chevalon / à l'entrée

Sécurité



RISQUES MAJEURS

Le Document d'Information Communal sur les Risques Majeurs (Dicrim) recense l'ensemble des risques potentiels (naturels, technologiques, attentats) sur Voreppe et les conduites à tenir. Il est téléchargeable sur www.voreppe.fr et disponible en Mairie

En cas de catastrophe majeure, le Signal National d'Alerte (SNA) permet d'avertir les populations. Le signal est composé de trois séquences d'une minute et 41 secondes, séparées par un silence de 5 secondes. La fin d'alerte est annoncée par un signal continu de 30 secondes.

AYEZ LES BONS RÉFLEXES

Ecoutez Radio France Bleu Isère 98.2 ou 102.8 FM, partenaire identifié par la Préfecture de l'Isère pour relayer l'alerte et diffuser les consignes en cas d'accident majeur.

Ne téléphonez pas à la Mairie : laissez les lignes disponibles pour les secours.

Consultez

www.voreppe.fr
ou sa page facebook :

[@VoreppeOfficiel](https://www.facebook.com/VoreppeOfficiel)





Economie **& ENTREPRISES**







Création et développement D'ENTREPRISES

Le Service Economie du Pays Voironnais accompagne l'ensemble des secteurs de l'économie (industrie, tertiaire, commerce, artisanat).

Vous avez des projets, vous recherchez des informations ou un accompagnement dans les situations suivantes :

- recherche d'implantation immobilière ou foncière,
- projet de création, de reprise, de développement d'entreprise,
- recherche d'accompagnement dans le cadre de projets d'innovation, de digitalisation, d'ouverture à l'international...
- recherche de financement dans le cadre de projets de rénovation, d'achat de matériel métier...
- besoin de mise en relation avec les acteurs économiques du territoire.
- assistance à l'embauche : se reporter à la rubrique Emploi Maison de l'emploi de ce guide pratique

A noter, une cellule d'information et de soutien aide également les entreprises à mobiliser les dispositifs d'aides d'urgence mis en place dans le cadre de crises particulières (type covid 19) par la collectivité, la Région ou l'État, ainsi que dans toutes les démarches rentrant dans ces situations (loyers, e-commerce, activité partielle et ressources humaines en lien avec la Maison de l'emploi.

N'hésitez pas à contacter le Service économie du pays Voironnais

- 📍 40 rue Mainn sieux
CS 80363
38516 Voiron cédex
- ✉ economie@paysvoironnais.com
- ☎ 04 76 27 94 30

Autres ACTIVITÉS

Le développement économique sur le territoire du Pays Voironnais relève de la compétence de la Communauté d'Agglomération. La Ville de Voreppe reste cependant très attache

au développement économique sur sa commune et soutient le commerce local ainsi que les entreprises industrielles ou de service.

À Voreppe, 2 zones concentrent l'essentiel de l'activité économique :

CENTR'ALP

Créé il a 50 ans par Voreppe et Moirans.

Le parc économique de Centr'Alp situé sur le territoire de ces 2 communes, dispose d'un environnement économique exceptionnel.

Il réunit sur 200 hectares plus de 250 entreprises, dont certaines de renommée internationale, comme Thalès, Schneider, Rossignol, Rio Tinto, Constellium, Radial,...



De jeunes structures de haute technologie viennent régulièrement rejoindre ce parc qui compte près de 7 000 emplois, dont 30% dans le domaine de la recherche et du développement.



L'ÎLE GABOUR

Sur 16 hectares, la Zone d'Aménagement Concerté (ZAC) de l'île Gabour permet d'accueillir, en complémentarité de Centr'Alp, des activités de services. Une dizaine d'entreprises sont installées dans ce parc d'activités économiques tertiaires et industrielles dont Air Liquide numéro 1 mondial dans la production des gaz rares.

LES MARCHÉS



• Le marché du bourg

📍 Grande rue et place Armand-Pugnot.

Tous les vendredis matins, la place Armand-Pugnot et la Grande rue accueillent un marché de fruits et légumes mais aussi de vêtements, ustensiles... Chacun peut y trouver des produits variés.

• Le marché du mercredi après-midi

à partir de 14h dans la grande rue

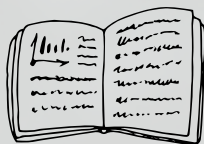
Pour tous renseignements :

Service économie du Pays Voironnais

📍 347, rue Aristide Bergès
38340 Voreppe

✉ économie@paysvoironnais.com

☎ 04 76 27 94 30



Annuaire

PROFESSIONNELS COMMERCES SERVICES SUR LA COMMUNE







Audition

DU DAUPHINÉ

Bilan auditif gratuit⁽¹⁾

**ESSAIS ET PRÊTS GRATUITS
d'appareils auditifs
pendant 1 mois⁽²⁾**

Vos aides auditives à 0€⁽³⁾

19 Grande Rue - 38340 VOREPPE

Tél. 04 56 00 08 91

auditiondudauphine@gmail.com

rendez-vous sur :

www.audition-du-dauphine.fr

Médical et paramédical

» AUDIO-PROTHÉSISTE

Audition du Dauphiné

☎..... 19, grande rue
☎..... 04 56 00 08 91

» CHIRURGIENS DENTISTES

BERTHOULY Patrick

☎..... 55, Avenue Stalingrad
☎..... 04 76 50 09 29

Cabinet BERNARD Thomas et TORNIER Béatrice

☎..... 141, avenue Henri Chapays
☎..... 04 76 50 80 78

» DIÉTÉTICIENNE

MATHIEU Corinne

☎..... 457, avenue Honoré de Balzac
☎..... 04 76 50 64 93

» IMAGERIE MÉDICALE

Cabinet de radiologie

☎..... 805 - 827, avenue juin 1940
☎..... 04 76 35 48 78

» INFIRMIERS

BIDAUX Laurence

☎..... 104, avenue Simone Veil
☎..... 06 73 38 58 33

Cabinet BERGONZOLI Viviane, MARSEILLE Sandra, RIBEIRO Nelly et BONENGEL Nadège

☎..... 104, avenue Simone Veil
☎..... 04 76 56 60 63

Cabinet BONZY Vérane, BOURGEAT Julie, GOHARD Caroline et MERLE Caroline

☎..... 104, avenue Simone Veil
☎..... 04 76 50 20 81

Cabinet FINE Rémi

☎..... les platanes - 12, rue Beyle Stendhal
☎..... 04 76 50 94 77

Cabinet CARRAJAT Florence et MALAGOLA Sandra

☎..... 255, route de Veurey
☎..... 04 76 56 74 46

Cabinet Infirmier

☎..... 17, rue de Charnècle
PLASSARD Ludovic et LAPIERRE Damien
☎..... 04 76 58 05 67

ROUX-BONNARDEL Caroline

☎..... 06 44 27 66 77

Cabinet VIARD Céline et CAPECE Sophie

☎..... 728, avenue H. Chapays
☎..... 04 76 26 09 65

» HYPNOTHÉRAPEUTE

Sarron Ludovic

☎..... 07 56 98 83 83

» KINÉSITHÉRAPEUTES et/ou OSTÉOPATHES

Cabinet ACTIV'KINÉ

Masseur Kinésithérapeute DE

☎..... 104, avenue Simone Veil
☎..... 04 76 17 26 17

ANGLEYS Marion..... 06 02 15 71 79

LEJEUNE Caroline..... 07 49 41 94 16

TERROT Magali..... 06 78 91 34 72

BILLON Jean-Louis

☎..... 170, Grande Rue
☎..... 04 76 50 19 13

BRISON Stéphanie

Ostéopathe méthode Poyet & soins
énergétiques

☎..... 12 rue Beyle Stendhal
☎..... 06 15 48 87 37

Cabinet CHAFANEL Sophie et PREUDHOMME Alice

☎..... 15, rue Beyle Stendhal
☎..... 09 81 95 00 23

CHAPUIS Milan

☎..... 9, rue du Boutet
☎..... 04 76 50 89 18

DI VITA Sarah

☎..... 805-827, avenue juin 1940
☎..... 06 21 04 77 49

GARDAN Michel

☎..... 144, avenue Honoré de Balzac
☎..... 04 76 50 20 17

GIMENEZ Olivier

☎..... 728, avenue Henri Chapays
☎..... 04 76 94 13 51

KATCHADOURIAN Estelle

☎..... 144, avenue Honoré de Balzac
☎..... 04 76 50 20 17

MARTIN Claire

☎..... 5, rue du Boutet
☎..... 04 76 50 89 20

MATHIEU Laurent

☎..... 457, avenue Honoré de Balzac
☎..... 04 76 56 69 70



Bernard Maxime



MAX CARROSSERIE

Réparations et peintures
toutes marques
Travaux avec toutes assurances
Remplacement pare-brise
Franchises offertes

06 50 32 20 18
maxcarrosserie@hotmail.com

88 chemin du Pansu
38500 LA BUISSE



06 76 54 48 73

PIZZAS À EMPORTER - RUE DU PORT - 38340 VOREPPE

DU MERCREDI AU DIMANCHE
À PARTIR DE 17H30



MICHAL Marie-Josée

☎.....98, chemin des Isles
☎..... **06 86 97 60 99**

MOREL Philippe

☎.....805-827, avenue juin 1940
☎..... **06 12 94 61 78**

PETIT BARRAT Angeline

☎.....9, rue du boutet
☎..... **04 76 50 89 10**

RECOURA Maxime

☎.....170 grande rue
☎..... **06 38 01 10 20**

SAYAG Patrick

☎.....5, rue du Boutet
☎..... **04 76 50 22 02**

VIALLET Cécile

☎.....63, rue marguerite Huré
☎..... **04 76 58 19 48**

VIALLET Ghislain

☎.....9, rue du Boutet
☎..... **04 76 50 89 21**

» KINÉSIOLOGIE

GASTALDIN LORIA

☎.....122 rue Beyle Stendhal
☎..... **07 44 92 87 90**

» LABORATOIRE D'ANALYSES MÉDICALES

Eurofins

☎.....827 avenue Juin 1940
☎..... **04 58 18 88 80**

Oriade Noviale

☎.....442, avenue Honoré de Balzac
☎..... **04 76 50 29 22**

» MATÉRIEL MÉDICAL

Matériel médical de Chartreuse

☎.....54, place Debelle
☎..... **04 76 85 34 29**

» MÉDECINS

BALMAND Joseph

☎.....118, avenue Simone Veil
☎..... **04 76 50 11 42**

UNITÉ MÉDICALE PLURIDISCIPLINAIRE

☎.....104, avenue Simone Veil
☎..... **04 76 56 74 45**

Centre médical

☎.....118, avenue Simone Veil

BAUD Philippe

et MATHES Bernard..... **04 76 50 20 03**

CURTET-JOYET Sarah..... **09 73 01 73 53**

» ORTHOPHONISTES

Cabinet BILLON Céline et LEURENT Nathalie

☎.....12, rue Beyle Stendhal
☎..... **04 76 50 63 59**

» PHARMACIES

Pharmacie des Chartreux

☎.....71, quai des Chartreux
☎..... **04 76 50 09 14**

Pharmacie du Vieux Bourg

☎.....195, Grande rue
☎..... **04 76 50 25 64**

Pharmacie Le Chevalon

☎.....Rue Beyle Stendhal
☎..... **04 76 56 60 40**

» PODOLOGUE

GENIN Isabelle

☎.....130, rue du Port
☎..... **04 76 56 62 63**

» PODO ORTHÉSISTE

Cabinet Medic Step

AVENAS Kelly

☎.....La Tivollière - 805 avenue juin 1940
☎..... **06 70 64 77 63**

» PROTHÈSE DENTAIRE

Laboratoire EGEA

☎.....71, quai des Chartreux
☎..... **04 76 50 14 47**

» PSYCHOLOGUES

Cabinet Audaline

Psychologues cliniciennes et psychothérapeutes

☎.....87 rue Beyle Stendhal
- DESCAMPS Delphine..... **06 14 98 20 82**

- FLEURIER Marie..... **07 68 80 48 78**

FERNANDEZ Mélissa

☎.....805-827, avenue juin 1940
☎..... **06 11 04 41 76**

FÈVRE Elodie

☎.....2, rue Basse
☎..... **06 32 72 45 04**

GOMEZ Martin

☎.....28, rue des Pallaches
☎..... **04 76 50 70 96**

Horaires :
8h30 - 19h30 du
lundi au samedi



**BOUCHERIE
TRAITEUR
SNACKING**

biocoop

LA BIO NOUS RASSEMBLE

**Voreppe
Porte de Chartreuse**

**MONASTERE
NOTRE DAME
DE CHALAIS**

<https://chalais.fr>



Boutique ouverte

de 14h30 à 17h30

Tel : 04 76 50 43 87



**Fabrication
monastique**

**Biscuits assortis,
Miel, Coco,
Rond'or**



Librairie

**Spiritualité
Bible
Actualités**

Livres pour enfants



Notre entreprise s'associe à
ses partenaires pour promouvoir
L'ECO-CITOYENNETE



Utilisation d'encre
écologiques



Papier issu de forêts
durablement gérées



Produit en France



MEDIA PLUS COMMUNICATION
Leader en communication institutionnelle

MAZZALOVO Sandrine

☎..... 104, avenue Simone Veil
 ☎..... **06 22 49 42 29**

» PSYCHOTHÉRAPEUTES

MERILLI Véronique

☎..... 32C, allée Tençon
 ☎..... **06 09 27 65 34**

POET Sara

Naturopathe
 ☎..... **06 02 28 18 48**

REY Dominique

☎..... 161, Grande Rue
 ☎..... **06 19 11 70 49**

» PSYCHOMOTRICIENNE

Cabinet Audaline

☎..... 87 rue Beyle Stendhal

- **DUBOIS Maëlle** **07 66 63 64 02**

- **GALLET Christine** **07 83 76 99 36**

» RÉFLEXOLOGIE - SOPHROLOGIE PRATIQUES BIEN-ÊTRE

CATALAYUD Stéphanie

Sophrologue
 ☎..... 44 allée des érables
 ☎..... **06 51 76 96 07**

CENTRE DE BIEN-ÊTRE LA TIVOLLIÈRE

☎..... 805-827, avenue juin 1940

BESANCON JOANNE **06 11 65 35 51**

Yoga, pilates, qi qong, sophro, relaxation

DECLOEDT Anaïs **06 10 64 69 48**

Yoga running

GUILLOT Anne Sophie

Réflexologie plantaire et sophro
 ☎..... 9, rue du Boutet
 ☎..... **06 71 47 99 83**

PÉRIER Marie Laure

Réflexologie plantaire et soins énergétiques
 ☎..... 121, chemin de la pissotte
 ☎..... **06 82 40 23 73**

TINA bien-être à domicile

☎..... **06 58 89 07 32**

ZAMMIT Joelle

Consultante prévention santé
 ☎..... **06 88 17 05 95**

» SAGES-FEMMES

CHAUTEMPS Christine

☎..... 210, rue Pierre et Marie Curie
 ☎..... **06 75 04 59 43**

TRUNDE Anne-Claire

☎..... 104, avenue Simone Veil
 ☎..... **04 76 50 14 48**

» VÉTÉRINAIRES

Clinique vétérinaire de la Tivollière

☎..... 37, rue des Martyrs
 ☎..... **04 76 16 86 51**

Artisans, commerçants et services

» ACCESSOIRES CHEMINÉES

Cheminées JAY

☎..... 79, chemin de l'île Plançon
 ☎..... **04 76 50 05 50**

» AGENCES IMMOBILIÈRES

BV immobilier

☎..... 5, rue de Charnècle
 ☎..... **04 76 40 60 33**

CIMM

☎..... 4, place Debelle
 ☎..... **04 76 50 04 65**

DUGRE Séverine

conseillère en immobilier
 ☎..... **06 36 40 11 09**

Immo Hestia

☎..... Place Debelle
 ☎..... **04 76 56 68 88**

PITAUT Benjamin et ROUX Isabelle

☎..... **06 80 51 23 72 - 06 03 22 96 39**

Square Habitat

☎..... 5, rue de Charnècle
 ☎..... **04 76 50 01 02**

Sygestim immobilier

VOGLIMACCI Alexis et MESTRALLET Gatien
 ☎..... 9 rue des Martyrs
 ☎..... **04 76 05 26 65 ou 06 34 26 14 39**

» AGENCEMENT INTÉRIEUR CONCEPTION D'ESPACE

GASQUET Alexis

☎..... 19, rue Lucien Guétal
 ☎..... **06 33 87 92 73**

» ALIMENTATION GÉNÉRALE

Biocoop

☎..... 470, avenue juin 1940
 ☎..... **04 38 03 09 05**

MAISON



CHAUVIN

Saucissons secs - Terrine de campagne - Caillettes
Jambon blanc - Diots savoyards - Pâté-croute



St-Étienne-de-Croissey, 48 rue de la Mairie - 04 76 06 10 09
Voreppe, 28 place Debelle - 04 76 50 08 08
La Murette, 215 rue du Bourg - 09 86 55 23 55

NOUVEAU
CLIC & COLLECT
WWW.BOUCHERIECHAUVIN.FR

www.boucheriechauvin.fr



Boulangerie - Pâtisserie

Du lundi au samedi de 6h à 13h et de 15h à 19h
Dimanche de 6h à 12h30
Fermé le jeudi

09 53 55 50 54
auxchtierry@gmail.com

15 Grande Rue
38340 VOREPPE



Petit Casino - Vival

☎.....67, Grande Rue
☎..... **04 76 50 09 85**

Super U

☎.....avenue Simone Veil
☎..... **04 76 50 61 81**

Thibaud Machaïcher

☎.....3345, avenue du 11 novembre
☎..... **06 86 92 99 35**

Le verger de Voreppe

Primeur fruits et légumes
☎.....24 place Debelle
☎..... **07 68 25 11 87**

» ARCHITECTE D'INTÉRIEUR ET DÉCORATION

DECOSY

☎..... **06 83 47 70 95**

» ASSURANCES

HENRY Yoann

Courtier en assurances
☎..... **06 59 11 82 47**

MMA

Cabinet Bruno
☎.....78, Grande Rue
☎..... **04 76 50 23 17**

» AUTO-ÉCOLES

Auto-école de la Roize

☎.....230, avenue Henri Chapays
☎..... **04 76 50 28 98**

» BANQUES

Banque SG Auvergne Rhône-Alpes

☎.....25, Grande Rue
☎..... **04 76 50 11 29**

BNP Paribas

☎.....11, avenue Henri Chapays
☎..... **0 820 82 00 01**

Caisse d'épargne Rhône Alpes

☎.....1, avenue Honoré de Balzac
☎..... **0 820 82 20 10**

Crédit Agricole Sud Rhône Alpes

☎.....Avenue de Stalingrad
☎..... **0 810 00 18 43**

La Poste

☎.....Place Armand-Pugnot
☎..... **04 76 50 05 53**

» BIJOUX CRÉATION ACCESSOIRES

LAURENCE Créations

☎.....81, grande rue
☎..... **06 83 48 24 72**

Nelema Création bijoux

☎..... **06 73 97 52 36**

» BOUCHERIES - CHARCUTERIES

Au Palais de la Viande

☎.....3, rue de l'Isle
☎..... **04 76 50 13 89**

Maison Chauvin

☎.....28, place Debelle
☎..... **04 76 50 08 88**

» BOULANGERIES PÂTISSERIES - VENTE DE PAIN

Aux chti Berry

☎.....15, Grande Rue
☎..... **09 53 55 50 54**

MAGNIN Christophe

☎.....3, avenue Henri Chapays
☎..... **04 76 50 24 19**

Biscuiterie St-Dominique

☎.....Monastère de Chalais
☎..... www.chalais.fr
☎..... **04 76 50 88 59**



Les Walkyries

restaurant

Tél. : 09 86 77 66 28

✉ : leswalkyries38340@gmail.com

📍 : les walkyries restaurant
181, Grande Rue - 38340 Voreppe

Ouvert du mardi au samedi

McDonald's Voreppe

Ouvert 7J/7



610 rue du Port, 38340 Voreppe



04.76.56.60.15

Votre McDonald's de Voreppe vous propose différentes gammes de produits tout au long de la journée. Hamburgers, frites ou potatoes, Happy Meal™, salades, glaces et cafés. Il y en a pour tous les goûts !



Services disponibles :

- McDrive
- À emporter
- Click&Collect
- Terrasse
- Service à table





» CAFÉS - BARS - BRASSERIES RESTAURANTS

Brasserie Le Regal'y (restaurant)

☎.....24, rue Jean Achard

☎..... 04 76 17 22 53

Brasserie de la Roize

☎.....54, place Dr Thévenet

☎..... 04 76 56 71 91

Chez Laurette (bar - restaurant)

☎.....3, place Armand-Pugnot

☎..... 04 76 56 60 02

Edessa (spécialités turques)

☎.....148, rue Jean Achard

☎..... 04 76 17 02 64

JC Pizza Cédric Bougakoff

☎..... place Armand-Pugnot

☎..... 06 73 18 48 41

L'Univers des Bons Copains

☎..... place Armand-Pugnot

☎..... 09 81 60 18 00

Laumay café

☎.....18 place Debelle

☎..... 07 45 04 75 64 / 06 46 51 94 92

Le Petit Chalet

☎.....610, rue du Port

☎..... 04 76 56 79 90

Les Flagrants délires

☎.....86, rue de l'Isle

☎..... 04 76 87 25 15

Les Walkyries

☎.....181 Grande rue

☎..... 09 86 77 68 28

Mc Donald's

☎.....610, rue du Port

☎..... 04 76 56 60 15

Pizza la Trina (camion)

☎.....rue du port

☎..... 06 76 54 48 73

Pizza Régal (camion)

☎..... Place de l'Europe

☎..... 06 27 38 91 50 / 06 09 45 69 46

So Food

☎.....54, Grande Rue

☎..... 04 76 53 94 03

» CARRELEURS

FAURE Maxence

☎.....10, rue de la Scierie

☎..... 04 76 50 09 06

IACONO Charlie

☎.....352, Chemin des Balmes

☎..... 06 19 51 08 52

» CARAVANES

38 Caravanes

Caravanes, camping-cars, accessoires

☎.....RN 75

☎..... 04 76 50 27 58

38 Caravanes (magasin)

☎.....105, rue de la Résistance

☎..... 04 76 56 70 89

» CHARPENTERIES

Charpenterie de la Sure

☎.....305, chemin de Chamoussière

☎..... 04 76 50 11 78

C2M Martial MORISSONEAU

☎.....267, route de Veurey

☎..... 04 76 50 97 72

Coste Tradition Charpente

☎.....108, rue de Chassolière

☎..... 04 57 20 67 20

THIBERT Jean-Luc

☎.....3917, avenue du 11 Novembre

☎..... 04 76 50 16 96

david&son

Voreppe



18 Place Debelle
38340 VOREPPE

04 76 50 81 55

voreppe@davidetson.com

Ouvert du mardi au vendredi 9h-19h
Le samedi 8h-17h

Prendre rendez-vous en ligne 24h/24
sur www.davidetson.com



BMoveCoaching

Osez atteindre vos objectifs

Consultant en Management
Coach professionnel, Formateur

BMoveCoaching est une société de conseil en management, coaching professionnel et de formation aux pratiques collaboratives, qui vous propose des accompagnements spécifiques pour répondre à vos enjeux individuels et collectifs.

La vocation de BMoveCoaching est de vous accompagner durant des périodes de transition, dans une approche humaniste et systémique.

Nous apportons nos compétences pour soutenir dans l'atteinte des objectifs que vous vous êtes fixés à titre individuel, collectif et/ou organisationnel.

Contact@bmovecoaching.fr
06 76 30 32 36

235 Route de Racin, 38340 Voreppe
www.bmovecoaching.fr



VELAREP
ATELIER MOBILE
REPARATION VELOS

Atelier mobile de réparation de vélos
toutes marques et tous types
Vélo de ville, route, vtt, à assistance électrique
Trottinette

*Vous n'avez plus besoin
de vous déplacer,
je viens chez vous
pour réparer,
entretenir
vos vélos.*

Tél. 07 85 88 58 64
Site internet : www.velarep.fr
E-mail : contact@velarep.fr



» CHAUDRONNERIES TUYAUTERIES INDUSTRIELLES

Grisa

☎.....141, rue Louis Armand
☐..... 04 76 50 25 14

Entreprise MONTET Didier

☎.....170, La Gachetière
☐..... 06 86 33 78 90

Noble Acier

☎.....468, rue des Martyrs
☐..... 04 76 50 25 37

» CHAUFFAGES - PLOMBERIES SANITAIRES - CLIMATISATIONS

ADJ Plomberie

☎..... 74, allée des Bruyères
☐..... 04 76 86 18 75

ALBANET Pierre

☐..... 07 68 82 37 14

ALPP plomberie chauffage

☎..... parc de Palluel
☐..... 07 68 82 37 17

Barbosa chauffage sanitaire

☎..... 222, rue des Bannettes
☐..... 04 76 56 74 79

CTMI

☎...274, rue des Martyrs et 58, rue de la Poste
☐..... 04 76 50 70 49

ENDERLE Alain

☎.....141, chemin des Blockhaus
☐.....06 07 61 01 04

Entreprise Bonardel

☎..... 280, bis allée Jean Pain
☐..... 04 76 75 67 71

Maillochaud Plomberie

☎.....4035, avenue du 11 novembre
☐.....06 70 99 01 99

NT Energie

☎.....2117, avenue du 11 novembre
☐..... 06 08 40 07 80

PARRA Stéphane

☎.....224, rue des Glaïeuls
☐..... 04 76 50 15 89

SALVI Alain

☎.....12, Grande Rue
☐.....04 76 50 22 31

VOUT Patrice

☎.....76, chemin des Ouillières
☐.....04 76 50 18 25

» COACHING - FORMATION

BMove Coaching

Conseil en management - Formation
☎.....235 route de Racin
☐.....06 76 30 32 36

COHEN SOLAL CHRISTINE

Formation - Cours de langues
☐.....06 63 97 45 20

FAIRIER Sylvain

☐..... 06 68 89 23 09

MAIGNE BENOÎT

Coaching professionnel
☐.....06 76 30 32 36

» COIFFURE HOMMES ET FEMMES

Aur'Coiffure à domicile

☐..... 06 18 14 68 42

Coiffure Lun'Hair à domicile

Séverine
☐.....07 77 46 39 66

NOUVELLE AGENCE DE VOREPPE



CONTACTEZ-NOUS

AGENCE DE VOREPPE

15 Rue Marguerite Huré

Tél. : 09 86 45 68 68

HORAIRES

Du lundi au vendredi
de 9h à 12h et de 14h à 18h

Constructeur de maisons individuelles

**Conseils - Étude de projet - Financement
Terrain à bâtir
Cuisine- Salle de bain - Dressing**

Faire construire sa maison individuelle, qu'il soit pour une résidence principale, une résidence secondaire ou pour un investissement locatif, est un acte majeur dans une vie.

À l'écoute de ses clients, nos équipes savent s'adapter à vos demandes et répondre de manière personnalisée à vos attentes, réactive et opérationnelle, à votre écoute pour vous aider à concrétiser votre projet immobilier. Attentive et sérieuse, elle vous permet d'acquiescer dans la confiance et la sérénité, votre résidence principale ou secondaire, ou encore de réaliser un placement immobilier le plus adapté à votre situation, à vos préoccupations et à vos attentes.

AFELEC



Travaux d'électricité générale






VOREPPE

ARTISAN ELECTRICIEN



- . Etude et dépannage
- . Mise en sécurité des logements
- . Rénovation et création d'installations

 www.afelec38.com  07 82 75 75 22  afelec38@gmail.com



Corinne Coiffure

📍.....165, Grande Rue
☎.....04 76 50 06 01

Dany Coiffure

📍.....32, rue de la Pêcherie
☎.....04 76 50 09 11

David and Son

📍.....18, place Debelle
☎.....04 76 50 81 55

Rey Coiffure

📍.....77, Grande Rue
☎.....04 76 50 21 97

Si Señor

📍.....145, Grande Rue
☎.....04 76 56 61 66

» CONSTRUCTEUR DE MAISONS INDIVIDUELLES

Harmonie conception

📍.....15 rue Marguerite Huré
☎.....09 86 45 68 68

» CORDONNERIE MULTI SERVICES

Mindo Nobas

📍.....9 rue Beyle Stendhal
☎.....04 76 95 85 70
✉.....jordan.guetta@hotmail.fr

» COURTAGE ASSISTANCE ADMINISTRATIVE

Cabinet de courtage

📍.....177, Grande rue
☎.....04 76 19 05 30

Cabinet Service aux professionnels

Assistance Administrative

📍.....31, rue de Charnècle
☎.....06 89 08 30 59

» CYCLES VENTE ET RÉPARATION

Happy Bike

📍.....1, chemin des Seites
☎.....04 76 50 69 91

VELAREP

Atelier mobile de réparation de vélos
☎.....07 85 88 58 64

» DECORATION D'INTÉRIEUR

Decosy

☎.....06 83 47 70 95

» ÉCRIVAIN PUBLIC

THIRION Sophie

☎.....06 42 29 15 47

» ÉLECTRICIENS

BDSE Installation électrique

📍.....ZA de Palluel
☎.....09 72 87 78 58

BEAUDOUX Vincent

📍.....112, chemin des Thermes
☎.....06 29 73 04 27

TOYOTA
VOREPPE



réparateur agréé

GARAGE DES 3 VALLÉES

**VENTE NEUF ET OCCASION
REPARATION MECANIQUE
ET CARROSSERIE**

04 76 50 03 96

234, rue Aristide Bergès - 38340 VOREPPE
garage3vallees@orange.fr

CARROSSERIE DE LA TIVOLLIÈRE

*Tôlerie - Peinture - Pare-brise - Réparation toutes marques
Prêt de véhicule de courtoisie*

Chemin de l'île Plançon - CentrAlp - 38340 Voreppe
04 76 56 76 97 - contact@carrosserie-tivolliere.fr



ECHANTILLON Gilles

☎..... 12, quai du Docteur Jacquin
 ☒..... **04 76 50 17 69**

Electreau 38

☎..... 31, rue Basse
 ☒..... **06 60 44 52 92**

FILHOL Alexis - Société Afelec

☎..... 43, allée Jean Pain
 ☒..... **07 82 75 75 22**

LAGOUGE Gilles

☎..... 110, chemin de Malossane
 ☒..... **06 60 06 40 98**

MAKOY Maxime

Électricité dépannage
 ☒..... **06 95 77 34 08**

MUNARI David

☎..... 44, chemin de la Sure
 ☒..... **04 76 50 19 49**

» **ENTRETIEN - NETTOYAGE**

Activa nettoyage entretien

☎..... 74, allée des Lucioles
 ☒..... **04 76 87 15 46**

CORTINOVIS Pierre

☎..... 394, avenue Henri Chapays
 ☒..... **04 76 56 60 84**

» **ENTRETIEN - RÉNOVATION**

Camif habitat

☎..... 430 route de Palluel
 ☒..... **07 66 64 33 12 ou 04 56 59 53 88**

Pallas Rénovations

☎..... 66, rue Plein Soleil
 ☒..... **06 70 36 28 61**

Toniutti Bricolages Services

Entretien extérieur rénovation intérieure
 ☒..... **06 65 07 08 15**

» **FLEURISTE**

Farandole Fleurs

☎..... 36, Grande Rue
 ☒..... **04 76 56 61 31**

» **GARAGES - CARROSSERIES ET VENTE DE VEHICULES**

ATM Carrosserie

☎..... 419, rue de la Résistance
 ☒..... **04 76 50 28 75**

Autosur contrôle technique

☎..... 430, route de Palluel
 ☒..... **04 76 17 12 32**

Carrosserie de la Tivollière

☎..... 147, chemin de l'Île Plançon
 ☒..... **04 76 56 76 97**

Carrosserie du Chevalon

☎..... 140, chemin des Sarrasins
 ☒..... **04 76 50 03 92**

Carrosserie Garrido

☎..... 764, avenue Henri Chapays
 ☒..... **04 76 50 08 96**

Garage Nicolas Gritti

☎..... le Chevalon 64, impasse Guynemer
 ☒..... **06 59 35 56 15**

Garage des Trois Vallées

☎..... 234, rue Aristide Bergès
 ☒..... **04 76 50 03 96**

Garage MG Mega Auto

☎..... 339, rue des Martyrs
 ☒..... **04 76 50 80 40**

Garage Micoud

☎..... 40, chemin des Blockhaus
 ☒..... **04 76 56 61 39**

Help Car

☎..... 925, route de l'Isère
 ☒..... **04 76 53 05 30**



AUTOSUR

CONTRÔLE TECHNIQUE AUTOMOBILE

Moto, Quad, 50cc et sans permis



Le Club **AUTOSUR**

04 76 17 12 32

430 route de Palluel
38340 VOREPPE



VENTE & CONSEIL

**MATÉRIAUX DE CONSTRUCTION • SABLE ET GRAVIERS
BÉTON • PRODUITS DE FACADE
CHARPENTE • COUVERTURE**

Lieu-dit Brandegaudière
38340 VOREPPE

Tél. 04 76 50 09 42

alliance.materiaux@alliance-mtx.fr

691, avenue de Jean François Champollion
ZI Pré Brun - 38530 PONTCHARRA

Tél. 04 58 47 49 49

contact@alpes-mat.fr



Point S

☎.....1008 avenue de juin 1940
☎..... 04 76 37 71 40

Relais de Voreppe

☎.....1 007, avenue de Juin 1940
☎..... 04 76 50 29 84

Remorques du Dauphiné

☎.....563, avenue du 18 juin 1940
☎..... 04 76 50 66 28

STD Automobiles

☎.....ZA de Palluel
☎..... 04 76 54 52 10 / 06 61 96 78 06

Voreppe Auto Sas

☎.....557, avenue Chapays
☎.....04 76 50 74 55

» HÔTELS

AMYS

☎.....2 chemin des Mariniers
☎..... 04 76 50 20 00

Ibis Budget

☎.....Chemin des Mariniers
☎.....08 92 63 31 36

Novotel

☎.....1 625, route de Veurey
☎.....04 76 50 55 55

» IMPRIMERIES PHOTOCOMPOSITIONS

Atelier Claire Joie - Monastère des Clarisses

☎.....94 chemin Sainte Claire
☎.....04 76 50 26 03

» INSTITUTS DE BEAUTÉ PARFUMERIES - BIEN-ÊTRE

Institut Ode et Sens

☎.....04 76 50 13 06

Institut Ludivine

☎.....27, rue des Petits Jardins
☎.....04 76 56 63 63

Institut L'île de beauté

☎.....88 grande rue
☎.....09 88 00 27 87

Institut Marie Douceur des Sens

☎.....129, Grande Rue
☎.....04 76 85 03 64 / 06 51 73 68 48

Institut Passion'elle

☎.....72, rue des moulins
☎.....04 38 86 88 22

Lauren Gabriele

☎.....soins à domicile
☎.....07 62 88 14 26

» JARDINERIE - PÉPINIÈRE

Des Racines et des fruits

Florent Gesmond producteur d'arbres
fruitiers et vente directe

☎.....Chemin du Bouvaret
🌐.....<https://www.racinesetfruits.fr>

GAMM VERT

☎.....92, rue de la Poste
☎.....04 76 50 11 65

Le jardin des casseilles

Pépinière fruits et plantes aromatiques

☎.....Chemin du Bouvaret
☎.....06 61 88 64 16

» MAÇONNERIES

Blandino-Mazzili SARL

☎.....42, place Hyppolite Muller
☎.....04 76 50 27 42

Dias Martins Maçonnerie

☎.....688, chemin des Balmes
☎.....04 76 56 79 75

GTA Grenoble

☎.....333, rue Victor Cassien
☎.....04 76 87 40 62

La Casa Seraf' Seraffino

☎.....50, chemin Espinasse
☎.....06 75 50 79 90

LYS

☎.....609, chemin des Mariniers
☎.....04 76 03 11 34

PLANCHE Michaël

☎.....157, allée des Bleuets
☎.....04 76 50 07 52

» MATÉRIAUX DE CONSTRUCTION - OUTILLAGE

MATEBAT Rhône Alpes

☎.....735, avenue Henri Chapays
☎.....04 76 50 20 37

Matériaux de Chartreuse

☎.....42, place Hippolyte Muller
☎.....04 76 50 04 47



*Conseil - Vente
Entretien - Réparation
Spécialiste robot de tonte*

 Concessionnaire
Husqvarna

Professionnels et Particuliers

2 adresses pour vous servir

130 BIS Ch. de Boreas
38340 VOREPPE

04.76.50.00.86

38380
ENTRE DEUX GUIERS

04.76.55.47.55

motoc.service@orange.fr

Devis gratuit

VOREPPE NOTAIRES CONSEILS



*Me Emmanuelle MOLLET
Me Victor YVER,
Me Françoise LEMAIRE-LEROY
Me Anne-Laure MATTEI,
Notaires*


VOREPPE NOTAIRES
CONSEILS


Notaire

- 📍 641 avenue de Stalingrad
38340 VOREPPE
- ☎ 04 76 50 00 09
- ✉ mollet.yver@notaires.fr

Rector Rhône Alpes

☎..... RN 75
☎..... **04 76 50 84 44**

SAV (Société Agglomérés de Voreppe)

☎..... Route de Palluel - BP 142
☎..... **04 76 50 09 42**

SMAG

☎..... Chemin de l'Île du Pont
☎..... **04 76 50 54 90**

» MATÉRIEL AGRICOLE ET DE JARDINAGE

Motoculture services

☎..... 130 bis, chemin de Boréas
☎..... **04 76 50 00 86**

Motoculture Transalpine

☎..... 355, rue Victor Cassien
☎..... **04 76 50 62 01**

» MENUISERIES

BLM Entreprise

☎..... 65, rue St-Ours
☎..... **09 50 04 76 97**
☎..... **06 76 50 58 57**

Menuiserie du Drac

☎..... 666, avenue Honoré de Balzac
☎..... **04 76 50 00 98**

FERRARA Jean-Louis

☎..... 272, rue Emile Gilioli
☎..... **04 76 17 25 22**

MUNARI Dominique

☎..... 675, rue de Gachetière
☎..... **04 76 50 20 99**

LEBRUN Thibault (Volets roulants)

☎..... 38, chemin du Logis Neuf
☎..... **04 76 50 82 86**

THIBERT Jean-Luc

☎..... 3917, avenue du 11 novembre
☎..... **04 76 50 16 96**

» MERCERIE

Le fil des mages

☎..... Angle rue Chapays
et place Geneviève de Gaulle-Anthonioz
☎..... **07 89 07 51 92**

» MÉTALLERIE

MAB (Métallerie Artisanale Bâtiment)

☎..... place Hippolyte Muller
☎..... **04 76 86 09 95**

» NETTOYAGE

CE NET entreprise de nettoyage

☎..... 30 allée Jean-François Thorand
☎..... **06 79 01 92 05**

» NOTAIRE

Office notarial de Voreppe

☎..... 641, avenue de Stalingrad
☎..... **04 76 50 00 09**

» OPTICIENS

Lamy Opticien

☎..... 28, place Debelle
☎..... **04 76 27 48 04**

Voreppe Optique

☎..... 150, Grande Rue
☎..... **04 76 50 00 91**

» PAYSAGISTES ET ENTRETIEN ESPACES VERTS

GARIN Laurent

☎..... 21, rue Victor Cassien
☎..... **04 76 16 82 34**
☎..... **06 08 50 80 36**

MOURIER Julien espaces verts

☎..... 75, chemin du Bourget
☎..... **06 70 86 92 05**

PELLEGRINO Romain Géant Vert Services

☎..... **06 74 04 10 69**

SAGE Christian

☎..... 201, rue des magnaneries
☎..... **04 76 50 19 64**

» PEINTRES EN BÂTIMENT

BLANCO Jean-Marc

☎..... 162, rue de Charnècle
☎..... **04 76 50 17 72**

MARELLIN Julian

☎..... 356, rue du Port
☎..... **06 70 80 55 78**

TERPEND Stéphanie

Artisan peintre
☎..... **06 70 71 63 86**

» PLÂTERIE

PELLOUX-GERVAIS Claude

☎..... 66, allée Hippolyte Flandrin
☎..... **04 76 50 10 24**

KTER Terrassement Voreppe

Terrassement
VRD
Aménagement
extérieur
Epierrage



Terre végétale
Matériaux
Enrochement
Cour enrobé

travaux@kter.fr

06 84 50 26 55

Kter sarl 245 route de Lyon 38340 VOREPPE



Ode & Sens

BEAUTÉ • BIEN-ÊTRE • TATOUAGE

Épilations ~ Soins du visage, corps,
mains et pieds ~ Massages
Mise en beauté ~ Onglerie ~ Regard
Bronzage artificiel UV ~ Pressothérapie
Maquillage permanent
et Tatouage corporel

*Vous pouvez également prendre votre rendez-vous en
ligne, commander vos produits et bons cadeaux sur :*
odeetsens-voreppe.fr

04 76 50 13 06 - 06 58 38 02 45

18 avenue Henri Chapays - Voreppe
ode-et-sens@outlook.fr



@odeetsens



odeetsens



CE SUPPORT est une réalisation
MEDIA PLUS Communication



LEADER
en communication
institutionnelle

04 92 27 13 89 | contact@mediapluscom.fr

GONNELLE Aubin

☎..... 407, chemin Jean Monnet
 ☎..... **09 54 00 19 20**

↘ PRÊT À PORTER ENFANTS, DAMES, MESSIEURS

Bloom

☎..... 118 Grande rue
 ☎..... **06 46 28 41 86**

Boutique Solidaire du Secours Catholique

☎..... 132, Grande Rue
 ☎..... **06 77 83 31 22**

↘ RAVALEMENT DE FAÇADES

RÉAL Pascal

☎..... 420, chemin de Boréas
 ☎..... **04 76 50 63 88**

Renovhat

☎..... 29, allée de Bellevue
 ☎..... **04 76 58 03 41**

↘ SERRURERIES

A2B Entreprise

☎..... 551, rue Pommarin
 ☎..... **04 76 50 32 96**

Curta SA

☎..... 172, rue Vaucanson
 ☎..... **04 76 50 07 24**

GERMAIN Piot

☎..... 86, rue Emile Romanet
 ☎..... **04 76 50 24 51**

Noble Acier

☎..... 468, rue des Martyrs
 ☎..... **04 76 50 25 37**

Roudier Aluminium

☎..... Place Hippolyte Muller
 ☎..... **04 76 56 77 93**

↘ STATIONS SERVICE

AGIP France

☎..... Autoroute A48
 ☎..... **04 76 50 87 00**

Station Service U

☎..... Avenue de Juin 1940
 ☎..... **04 76 26 08 35**
 ☎..... Avenue Simone Veil
 ☎..... **04 76 50 61 81**

Total Access

☎..... Avenue de Juin 1940
 ☎..... **04 76 50 23 50**

↘ TABAC - PRESSE

Le Petit Chalet

☎..... 610, rue du Port
 ☎..... **04 76 56 79 80**

Maison de la presse

☎..... 42, place Debelle
 ☎..... **04 76 50 25 49**

Tabac Presse Les Platanes

☎..... Centre Commercial du Chevalon
 ☎..... **04 76 50 68 48**

↘ TAPISSERIE D'AMEUBLEMENT

BOERO Delphine

☎..... 166, rue de Charnècle
 ☎..... **07 86 72 39 69**

↘ TATOUAGE

La peau hurlante

☎..... 13, rue de Charnècle
 ☎..... **09 84 34 83 37**

↘ TAXI

ATMS

☎..... 289, chemin de l'Île Rose
 ☎..... **07 77 08 07 51**

JOSSERAND Philippe

☎..... 122, rue Beyle Stendhal
 ☎..... **06 63 28 00 20**

↘ TOILETTAGE ANIMAUX

Fripouille

☎..... 132, Grande Rue
 ☎..... **04 76 47 23 12**

↘ TRANSPORTS

DHL Express

☎..... 369, rue du Pommarin
 ☎..... **0 825 10 00 80**

ELS Groupe Transport routier

☎..... 1343 rue Aristide Bergès
 ☎..... **04 76 35 61 61**

GTL Transport international

☎..... 340 rue Vaucanson
 ☎..... **0 892 97 05 79**

Grenoble Service Transport

☎..... Centr'Alp
 ☎..... 366, rue Emile Romanet

Roger Vachon-France

☎..... 142, chemin de l'Île Plançon
 ☎..... **04 76 50 02 69**

Transdev

☎..... Centr'Alp - 511, rue Emile Romanet
 ☎..... **04 76 50 18 81 / 04 76 27 22 08**

www.jayfreres.fr



JAY
FRERES



TP



ASPI

TP / VRD - AMENAGEMENTS EXTERIEURS
ENROCHEMENTS - TRAVAUX PAR ASPIRATION

1035 Ch Pigeonnier - 38340 VOREPPE - 04 76 50 06 59 - jayfreres@orange.fr



122 rue du Gigot
38340 VOREPPE

Le Cellier du Gravillas

Epicerie
fine

La cave vous propose plus de
350 Whiskys, 200 Rhums, Cognacs, Armagnacs
Eaux de vie de fruits*, Chartreuse

Pour nos vins, 160 appellations différentes de Bourgogne
ainsi que des Côtes du Rhône, Bordeaux, Vins de Loire,
Alsace, Provence, etc...

Plusieurs sortes de Champagne, Bières artisanales
Bières Belges, Bières pression avec prêt de machine

06 08 18 54 49

cellier.gravillas@bbox.fr

Transports Allemand et Cie

☎..... 317, chemin des Mariniers
 ☐..... **04 38 02 28 27**

Transports Carretti

☎..... 455, rue du Pommarin
 ☐..... **04 76 50 13 08**

Transports Travier

☎..... 366, rue Emie Romanet
 ☐..... **04 76 50 03 27**

TRAVAUX

Perino et Bordone Sas BTP

☎..... 126, chemin de l'Île du Pont
 ☐..... **04 76 50 45 30**

SOGEA

Entreprise générale bâtiment
 ☎..... 305, rue E. Romanet
 ☐..... **04 76 50 26 91**

VINS

Le Cellier du Gravillas

☎..... 122, route du Gigot
 ☐..... **04 76 56 62 37**

VITRERIES MIROITERIES

CV Confort - MCRA

☎..... Centr'Alp - 72, rue Aristide Bergès
 ☐..... **04 76 50 28 47**

Daver

☎.. Centr'Alp - 86, rue Emile Romanet - BP 34
 ☐..... **04 76 50 16 00**

Autres entreprises

AABIS

Fabrication d'équipements de contrôle de processus
 ☎..... 212, rue Aristide Bergès
 ☐..... **04 76 50 00 00**

ADCP

Fabrication, installation de cuisines professionnelles
 ☎..... 62, rue Gérard Philippe
 ☐..... **04 76 50 00 95**

Air Liquide

Gaz comprimés et liquéfiés
 ☎..... 185, chemin des Mariniers - Île Gabourid
 ☐..... **04 76 50 40 00**

Allibert Home France

Administration d'entreprises
 ☎..... 1343, rue Aristide Bergès - BP 148
 ☐..... **04 76 50 48 00**

Alpes Frais Production

Fabrication industrielle de pain et de pâtisserie fraîche
 ☎..... 436, rue Emile Romanet
 ☐..... **04 38 02 20 84**

Baty Marie Pierre

Constructeurs de maisons individuelles
 ☎..... 23, chemin du Pit
 ☐..... **04 73 50 05 77**

Ciments Vicat

Unité de production
 ☎..... chemin des Jonking - Île Gabourid
 ☐..... **04 76 50 08 54**

Bétons Vicat

Usine
 ☎..... Chemin des Seites
 ☐..... **04 76 50 21 24**

Bodycote Hit

Traitements thermiques
 ☎..... 694, avenue Henri Chapays
 ☐..... **04 76 50 00 36**

CAFE'O

☎..... 3, chemin de l'Île Plançon
 ☐..... **04 38 02 26 40**

Carretti Terrassement

Entreprise de terrassements
 ☎..... 455, rue du Pommarin
 ☐..... **04 76 50 13 08**

Coopérative Agricole Dauphinoise (SILO)

Commerce de gros de céréales et aliments pour le bétail
 ☎..... 130, rue L. Vicat
 ☐..... **04 76 50 00 28**

CTR

Fabrication d'instrumentation scientifique et technique
 ☎..... 641, rue Emile Romanet
 ☐..... **04 76 50 53 70**

DALLMAYR

Distributeurs automatiques de boissons et produits alimentaires
 ☎..... 27, chemin de l'Île Plançon
 ☐..... **04 76 50 62 99**

Delion France

Fabrication de papier et de carton recyclés
 ☎..... 379, rue Louis Armand
 ☐..... **04 38 26 19 40**

JCM Aéraulique Consultant

Ingénierie, études techniques
 ☎..... 270, rue Emile Romanet
 ☐..... **04 76 50 63 52**

GARAGE MG MECA AUTO

mgmecaauto@hotmail.com

04 76 50 80 40

**Mécanique Auto, Moto
Camping-car
Toutes marques**

**51 Ch. de l'île Plançon
ZI Centr'Alp
38340 VOREPPE**



COLLECTE, TRAITEMENT ET RECYCLAGE
DÉCHETS INDUSTRIELS



04 76 27 11 72
contact@lelyenv.com
www.lely-environnement.fr

QUALITÉ DE SERVICE
MAÎTRISE DES FILIÈRES
VALORISATION



LIMATECH batteries aéronautiques

☎.....ZA de Palluel
☎.....**06 89 88 91 82**

LFK Mécanique des Laboratoires

Commerce de gros de fournitures et équipements

☎.....156, rue E. Romanet
☎.....**04 76 50 15 41**

Lortel - Satalp

Fabrication d'équipements de levage et de manutention

☎.....270, rue Emile Romanet
☎.....**04 76 50 12 12**

Lyomat 38 JCB

Commerce de gros de machines pour l'extraction

☎.....142, chemin de l'Île Plançon
☎.....**04 76 70 25 12**

Maatel

Fabrication d'instrumentation scientifique et technique

☎.....495, rue du Pommarin
☎.....**04 76 56 73 00**

MGF

Mécanique Générale

☎.....156, rue Emile Romanet
☎.....**04 76 56 69 77**

Minotaure

Formation continue

☎.....A 48
☎.....**04 76 50 61 61**

Novelis

Ingénierie et études techniques

☎.....725, rue Aristide Bergès
☎.....**04 76 57 80 00**

Papeterie Gérex

Papier (gros)

☎.....113, chemin du Halage - Île Gabourg
☎.....**04 76 50 07 38**

Poma Systems de Transports Urbains

Ingénierie et études techniques

☎.....109, rue Aristide Bergès
☎.....**04 76 28 70 00**

Pomagalski SA

Fabrication d'équipements de levage et de manutention

☎.....109, rue Aristide Bergès
☎.....**04 76 28 70 00**

Radiall Département Coaxial

Fabrication de composants passifs et de condensateurs

☎.....642, rue Emile Romanet
☎.....**04 76 50 00 57**

Samilloc

Fabrication d'équipements de levage et de manutention

☎.....334, rue Emile Romanet
☎.....**04 76 56 69 54**

SCBTP

Entreprise de travaux publics

☎.....126, ch. de l'Île du Pont - BP 95
☎.....**04 76 50 45 30**

Seitha Techniques et Réalisations

Ingénierie et études techniques

☎.....270, rue Emile Romanet
☎.....**04 76 56 61 32**

SHCB

Cantines et restaurants d'entreprises

☎.....197, ch. de l'Île Plançon
☎.....**04 76 56 68 58**

SIMATEL

Matériel de boulangerie - pâtisserie

☎.....ZA de Palluel
☎.....**04 50 52 00 30**

SOGEA

Entreprise de travaux publics

☎.....305, Chemin Emile Romanet
☎.....**04 76 50 26 91**

Solstice

Énergie solaire services et ingénierie

☎.....430, route de Palluel - Brandegaudière
☎.....**07 82 92 21 01**

Space In France

Fabrication de produits en matières plastiques

☎.....1343, rue Aristide Bergès
☎.....**04 76 50 48 00**

Stepan Europe

Produits chimiques (fabrication, gros)

☎.....127, chemin Jonking - BP 127
☎.....**04 76 50 51 00**

Tecval

Découpe, emboutissage

☎.....206, chemin de l'Île Plançon
☎.....**04 76 50 24 38**

Véolia

Collectes et traitements des déchets

☎.....59, rue de l'Île Gabourg
☎.....**04 76 50 44 40**
☎.....**04 76 50 24 38**



Contacts UTILES

Collecte ordures ménagères

Pays Voironnais

☎..... 0 800 508 892 (n° vert)

Eclairage public

☎..... 0 805 295 805 (n° vert)

Gare de Voreppe **36 35**

Gendarmerie..... **17**

Hôpital de Voiron..... **04 76 67 15 15**

La déchetterie de La Buisse

☎..... 04 76 66 18 15

La Poste de Voreppe

☎..... 04 76 50 05 53

Objets trouvés

S'adresser à l'accueil de la Mairie

☎..... 04 76 50 47 47

Police municipale

☎..... 04 76 50 86 80
du lundi au vendredi

Pompiers **18**

Pour mieux trier rendez-vous sur

www.ecogeste.fr

SAMU **15**

Service de l'eau du Pays Voironnais

☎..... 04 76 67 60 10 (standard)

☎..... 04 76 67 20 20 (urgences)

Service médical de garde

(médecins et pharmacies)

☎..... 0 810 153 333

SPA du Nord Isère

(Elle assure la capture, l'enlèvement et la prise en charge sur l'ensemble du territoire de la CAPV des chiens et chats divaguants).

☎..... **04 78 38 71 72**
de 8h30 à 18h30 du lundi au vendredi

Urgence électrique voie publique (ERDF)

☎..... 09 726 750 38

Urgence enfants disparus

☎..... 116 000 (n° national)

🌐..... www.116000enfantsdisparus.fr

Urgence sécurité gaz

☎..... **0 800 47 33 33**
(appel gratuit depuis un poste fixe)



VOREPPE ET SES ALENTOURS



**ESTIMATION - VENTE
MAISON/APPARTEMENT/TERRAIN**

06 80 51 23 72 - BENJAMIN.PITault@SAFTI.FR

**CONFIEZ VOS PROJETS À VOTRE CONSEILLER
DU SECTEUR ET SES 5000 COLLABORATEURS**

AGENT COMMERCIAL - RSAC GRENOBLE - N° 829 573 971 00019



Votre partenaire solaire dans les Alpes

SolairAlp, créée au printemps 2021, est l'association de 2 frères, cumulant 15 années d'expérience dans l'artisanat et l'ingénierie pour vous proposer une solution locale unique et de qualité.

L'équipe vous propose un accompagnement personnalisé au travers des solutions photovoltaïques adaptées à chaque projet, qu'il soit en vente totale, en autoconsommation avec ou sans batterie, pour particulier ou entreprise.



**146 route de la Poste - 38340 VOREPPE
www.solairalp.com - 04 51 68 01 48**



C2M | LA CHARPENTE PAR PASSION

TOUS TRAVAUX, NEUF ET RÉNOVATION
Charpente - Couverture - Zinguerie - Ossature bois
Surélévation et isolation de toiture - Photovoltaïque



MARTIAL MORISSONNEAU

Tél. 04 76 50 97 72

Mobile 06 10 02 57 21

martial@c2m-charpente.fr

www.c2m-charpente.fr

267 Route de Veurey

38340 VOREPPE

CABINET BRUNO



Proximité - Disponibilité - Conseil

Solution globale d'assurances
Particuliers & Professionnels

Auto / Moto - Habitation - Mutuelle Santé - Prévoyance - Epargne
Multirisque Professionnelle - Décennale - Véhicules Pros / Flottes

217, rue Jean Achard - VOREPPE

Nous vous conseillons en agence du lundi 14h au samedi 12h

04 76 50 23 57 - cabinet.bruno@mma.fr