



Espace Rosa Parks

Saison 2016-2017





Sommaire

Introduction	P. 3
L'équipe de l'Espace Rosa Parks	P. 4-5
La famille sous toutes ses formes	P. 6-8
Être bien à tout âge	P. 9-11
Autour de la vie quotidienne	P. 12-13
À chacun son truc	P. 14-15
L'Espace Rosa Parks c'est aussi...	P. 16
Tarifs	P. 17-19

Quelques mots d'introduction

Toute l'équipe de l'Espace Rosa Parks est heureuse de vous présenter le programme d'activités de cette saison 2016/2017.

Labellisé « Centre social » par la Caf fin 2013 pour quatre ans, l'Espace Rosa Parks est un lieu ouvert à tous les Voreppins, qui peuvent aussi venir proposer et réaliser des projets pour améliorer leur vie quotidienne.

Riche de ses deux années de fonctionnement, l'équipe de l'Espace Rosa Parks a réuni cet été habitants, professionnels, administrateurs et élus pour dresser un bilan à mi-parcours. Ces temps d'échanges ont permis de définir quatre pistes de travail :

- Mieux communiquer sur ce qui se passe et peut se faire à l'Espace Rosa Parks,*
- Favoriser les échanges et les rencontres grâce à l'aménagement de l'espace détente,*
- Formaliser des outils pour recueillir les besoins et envies des habitants,*
- Continuer à développer les échanges intergénérationnels.*

Ces axes donnent la couleur des différentes actions qui seront menées dès la rentrée 2016.

L'accent sera mis sur la communication pour que chaque Voreppin puisse s'approprier le lieu. Le caractère convivial de l'équipement sera renforcé avec l'aménagement d'un espace détente. L'équipe veillera également à développer les échanges intergénérationnels notamment avec les seniors.

Ce livret vous guidera vers les différents services et activités proposés à l'Espace Rosa Parks.

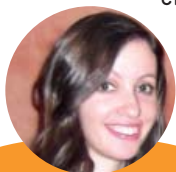
Et comme ce lieu vit par et pour les habitants, n'hésitez pas à nous faire part de vos propositions pour faire évoluer ce programme ensemble pour qu'il réponde pleinement à vos attentes.

*Nadine Benvenuto
Vice-présidente du CCAS
Adjointe chargée des affaires sociales*

L'équipe de l'Espace Rosa Parks



Catherine Ladet est la directrice de l'Espace Rosa Parks. Elle est responsable de la bonne mise en œuvre du projet de l'équipement, en lien étroit avec le reste de l'équipe, les habitants et les professionnels partenaires. Elle anime le travail de l'équipe, l'implication des habitants dans la vie de l'Espace Rosa Parks et son fonctionnement, en synergie avec l'intervention des professionnels.



Mégane Hein est la directrice en remplacement.

Laurence Barnoud est référente famille et Conseillère en Économie Sociale et Familiale. Elle met en œuvre des actions permettant de renforcer les liens sociaux, familiaux et parentaux (ateliers cuisine, jardin, trucs et astuces, rendez-vous individuels) autour des questions de la vie quotidienne.



Martine Foggetti est chargée de l'accueil, de l'information et de la communication de l'Espace Rosa Parks. Elle apporte une première écoute aux personnes qui se présentent et sait les orienter en fonction de leur demande. Elle diffuse les informations de l'équipement et relaie celles des associations et structures de la commune. Elle veille à l'utilisation harmonieuse des salles de l'Espace Rosa Parks.

Mélanie Allier est responsable de la ludothèque. À ce titre, elle assure une ouverture régulière de la ludothèque. Elle encadre le travail de l'équipe d'animateurs et de bénévoles. Elle propose également des temps spécifiques avec les habitants, les structures et les écoles de Voreppe.



Jocelyne Barnier animatrice ludothèque, est chargée du conseil des jeux, et en assure la préparation et l'équipement. Elle propose des animations pour les familles et accompagne les bénévoles.

L'équipe de l'Espace Rosa Parks veille à...

Donner une véritable place aux habitants dans la définition de l'Espace Rosa Parks comme lieu de vie et dans son fonctionnement quotidien.

Permettre aux habitants et aux associations locales d'**exprimer leurs idées**, de développer des initiatives et des dynamiques collectives.

Encourager une promotion des personnes et des collectifs, à travers **l'échange de connaissances et de centres d'intérêt**, la création d'une activité économique, des actions autour de la santé et du bien-être, des activités manuelles...

Définir avec les parents et les grands-parents les activités, les services qui peuvent **faciliter les rôles parentaux et grands-parentaux**, qui permettent aussi d'imaginer et vivre des temps familiaux.

La famille *sous toutes ses formes*



Infirmière puéricultrice (PMI)

Centre médico-social du Département de l'Isère

Votre enfant vient de naître, vous vous posez des questions sur son développement, son alimentation, sa santé, une infirmière puéricultrice est là pour répondre à vos questions.

Tous les mercredis sans rendez-vous, de 14h à 17h.

Visite de la puéricultrice à domicile possible.

Contact : centre médico-social. Tél 04 57 04 00 80.

Relais Assistants Maternels (RAM)

pour un accueil de qualité des 0/6 ans



Béatrice Binet

Pour les parents : information et accompagnement sur vos démarches, vos droits et devoirs d'employeurs, vos prestations Caf, ...

Pour les assistants maternels : information sur la législation applicable à votre profession, sur vos droits et devoirs d'employé ; possibilité de participer à des rencontres pour discuter de votre métier et sur des thèmes : motricité, alimentation, etc.

Pour les assistants maternels et les enfants : deux temps collectifs par semaine ont lieu à la ludothèque et à l'atelier. Des activités d'éveil adaptées sont proposées.

Permanences de l'animatrice du Relais : les lundis 9h à 11h et de 16h30 à 19h30, les vendredis de 12h30 à 15h30.

Un samedi par mois sur rendez-vous uniquement.

Renseignements : Béatrice Binet 04 76 50 75 40.



Le jeu pour tous

*La ludothèque est ouverte à tous,
pour jouer et / ou emprunter des jeux.*

Une équipe d'animateurs et de bénévoles vous accueille :

**Pendant les périodes scolaires : mercredi et samedi, de 15h à 18h et
vendredi de 16h à 19h,**

**Pendant les vacances scolaires : horaires à consulter sur voreppe.fr ou
sur place.**

Des animations autour du jeu et des soirées sont organisées tout au long de l'année. Dates annoncées en cours d'année.

Sur inscription. Tarifs en fonction du QF.

**Renseignements : 04 76 50 61 25, ou Pôle Animation de la Vie Locale au
04 76 50 47 31 ou ludothèque au 04 76 50 36 14.**

Courriel : ludothèque@ville-voreppe.fr.

Ateliers grands et petits, petits et grands

animés par Laurence Barnoud, référente familles

Partager un moment avec un plus petit que soi, essayer ensemble une activité, vivre un temps hors du rythme quotidien... Jardinage, créations et récup', couture, ruche et miel... Toutes vos idées d'ateliers sont aussi les bienvenues. N'hésitez pas non plus à vous proposer comme intervenant et à partager votre passion !

Thèmes et dates annoncés en cours d'année dans

Voreppe émoi et sur voreppe.fr.

Participation en fonction du QF.

Renseignements : 04 76 50 61 25.



La fabrique des possibles

Sorties pour tous, organisées en lien avec Laurence Barnoud

Des lieux à découvrir à proximité de chez soi, un peu plus loin en Isère ou dans les départements limitrophes, des manifestations locales qui méritent le détour et donnent envie d'y retourner... Autant d'occasions de vivre avec ses proches, ses voisins, ses amis... un temps hors du rythme quotidien.

Venez également faire connaître les endroits que vous aimez et n'hésitez plus : chacun peut participer à l'organisation des sorties.

Thèmes et dates annoncés en cours d'année dans *Voreppe émoi* et sur voreppe.fr

Participation en fonction du QF.

Renseignements : 04 76 50 61 25.



Être bien
à tout âge



Infirmière puéricultrice (PMI)

Centre médico-social du Département de l'Isère

- > Suivi médical des enfants de 0 à 6 ans.
- > Conseil et accompagnement des parents (développement de l'enfant, diététique, vaccinations...).

Sur rendez-vous les 1^{er}, 2^e et 3^e mercredis du mois, de 8h30 à 11h20.

Contact : centre médico-social au 04 57 04 00 80.

Atelier Massages bébés

Véronique Grosse, infirmière puéricultrice

Atelier ouvert aux parents et aux grands-parents pour vivre un moment d'échanges et de rencontres autour du bébé

Dates annoncées dans *Voreppe émoi* et sur voreppe.fr

Deux mardis par mois, de 14h à 16h.



Ma santé et moi

par un(e) professionnel(le)

Écoute et conseils d'un médecin généraliste sur les liens que l'on entretient avec sa santé et comment les renforcer.

Entretiens individuels confidentiels.

Renseignements et rendez-vous : 04 76 50 61 25.

Point Écoute

par un(e) psychologue

Besoin de parler, besoin d'être écouté, besoin de comprendre ! Vous pouvez rencontrer une psychologue au Point Ecoute. Entretiens gratuits et confidentiels, individuels, en couple ou en famille sur une ou plusieurs séances.

Permanences les mardis de 16h30 à 19h30.

Dates annoncées dans *Voreppe émoi* et sur voreppe.fr.

Renseignements et rendez-vous : 04 76 50 61 25.

Parol'écoute jeunes

Accueil proposé aux jeunes de 13 à 20 ans et à leur famille par un(e) psychologue

Difficultés personnelles et/ou relationnelles : conflits familiaux, problèmes au collège, mal-être, déprime, isolement, conduites à risques. Jeunes et parents peuvent rencontrer une psychologue qui aide à parler des conflits et mettre des mots sur le mal-être, la souffrance et les inquiétudes. Une réflexion peut être engagée sur les difficultés exprimées, les comportements, les agissements comme les conduites à risques. La psychologue peut également faciliter l'orientation vers d'autres professionnels.

Entretiens confidentiels. **Permanences le jeudi de 16h30 à 18h30.**

Renseignements et rendez-vous : 04 76 50 61 25

ou auprès de Parol'Ecoute Jeunes : 04 76 65 20 74.

Y'en a marre de stresser !

par un(e) professionnel(le)

- > Apprendre à reconnaître les situations générant du stress dans ma vie quotidienne.
- > Respirer différemment et se détendre pour mieux les appréhender.
- > Retrouver le calme en soi.

Pour les 10/17 ans : améliorer sa mémoire et sa concentration dans le travail scolaire, atténuer son stress à l'approche d'examens et de compétitions sportives, mieux gérer sa vie relationnelle...

Pour les adultes : mieux vivre ses émotions, retrouver un meilleur sommeil, travailler sa mémoire et sa concentration, gérer la douleur et gagner en pensée positive.

Tarif forfaitaire. Renseignements 04 76 50 61 25.





Autour de *La vie quotidienne*

Mon problème à moi

Laurence Barnoud, référente famille et Conseillère en Économie Sociale et Familiale

Difficultés et questions de vie quotidienne. La Conseillère en Économie Sociale et Familiale est là pour vous recevoir en toute confidentialité, vous écouter et vous réorienter si nécessaire.

Lundi après-midi de 13h30 à 17h.

Renseignements et rendez-vous : 04 76 50 61 25.



Assistantes sociales

Centre médico-social du Département de l'Isère

Pour les familles de Voreppe avec enfants à charge.

Pour toute personne de La Buisse ou de la Sure en Chartreuse.

Sur rendez-vous, à prendre directement auprès du centre médico-social au 04 57 04 00 80.

Pour les personnes isolées et les couples sans enfants à charge de Voreppe, contacter le CCAS au 04 76 50 81 26.

Trucs et astuces

Laurence Barnoud et Audrey Phillipy Conseillères en Économie Sociale et Familiale

Les Conseillères en Économie Sociale et Familiale vous proposent des ateliers collectifs sur différents thèmes de la vie quotidienne : santé, logement.... Vous pouvez aussi leur proposer des thèmes d'atelier.

Dates annoncées en cours d'année dans *Voreppe émoi* et sur voreppe.fr

Renseignements : 04 76 50 61 25.



Vous êtes locataire

La Confédération syndicale des familles vous propose

- > Une information et un conseil, individuel ou collectif : dépôt de garantie, préavis, état des lieux, charges, augmentation du loyer...
- > Des formations à la législation dans les domaines de l'habitat et du cadre de vie.

Permanence tous les 1^{er} mardis du mois, de 14h à 16h.

Renseignements : 04 76 50 61 25.

Accompagnement à la scolarité

par les bénévoles

Sont proposés aux enfants et aux jeunes :

- > Des séances de soutien scolaire animées par des bénévoles
- > Des ateliers culturels propices aux apprentissages.

Renseignements : Pôle Animation de la Vie locale en Mairie.

Tél : 04 76 50 47 63.



À chacun
son truc

Atelier cuisine

Animé par Laurence Barnoud

L'occasion de partager ses savoir-faire culinaires et de découvrir des recettes de saison facilement réalisables. L'atelier cuisine est ouvert à tous et se termine en toute convivialité par un repas partagé.



Un mercredi par mois, de 9h à 13h30.

La date est annoncée dans *Voreppe émoi*.

Tarif forfaitaire. Inscriptions : 04 76 50 61 25.

Atelier Création et Récup'

Loisirs créatifs, jardinage, ateliers miel, couture, dessin... : au gré des envies et des idées, l'atelier est animé par différents intervenants, des habitants et la CESF de L'Espace Rosa Parks.

Dates annoncées en cours d'année dans *Voreppe émoi* et sur voreppe.fr

Participation en fonction du quotient familial (pour les ateliers animés par un intervenant professionnel). Renseignements : 04 76 50 61 25.

Jardin des coccinelles et la ruche "bee pass"



Le jardin partagé des coccinelles est un lieu ouvert à tous sous certaines conditions. Il accueille des jardiniers voulant passer un moment convivial, et partager un projet collectif en travaillant une parcelle individuelle ou collective. L'Espace Rosa Parks propose également aux différentes écoles des temps pédagogiques, autour du jardin, de la ruche, de la cuisine et de la ludothèque.

Contact : Laurence Barnoud 04 76 50 61 25.

Atelier couture

par une professionnelle

Initiation à la couture avec ou sans expérience.

Participation en fonction du quotient familial.

Renseignements : 04 76 50 61 25.



Chat in english

Un moment de partage qui invite à rassembler les différentes cultures et générations en s'exprimant avec une langue commune : l'anglais.

Ateliers ludiques, autour d'un thème donné : tea time, cuisine, voyage, scènes de la vie quotidienne... Ouvert à tous à partir de 14 ans.

Niveau scolaire minimum d'anglais requis (niveau collège mais non débutant). Quel que soit votre niveau d'expression orale vous pouvez tous dépasser vos limites ! Why Not ?

Atelier cuisine "extra"

Proposé et animé par un professionnel

Atelier à l'occasion des moments forts de l'année.

Tarif forfaitaire. Inscriptions : 04 76 50 61 25.



L'Espace Rosa Parks *c'est aussi ...*

L'Espace Rosa Parks est un lieu de vie ouvert à tous, qui existe pour et par les personnes qui l'utilisent : les habitants, les familles et les associations de Voreppe trouvent ici la possibilité de se poser, discuter, rencontrer d'autres personnes, proposer des idées, échanger...

> **Le « coin informatique »** : dédié à la recherche d'informations, de documents administratifs, cet espace propose plusieurs ordinateurs utilisables par tous

> **Le "Café des habitants"** : Chaque jeudi matin de 8h30 à 10h l'Espace Rosa Parks convie les habitants à partager un temps convivial autour d'un café ou d'un thé, où chacun peut amener des gourmandises. Un moment idéal pour faire connaissance, discuter, partager des idées, faire naître des projets et rencontrer d'autres habitants.

> **Photocopies et impressions** : Les demandes de reproduction de documents liées à des démarches administratives personnelles (CAF, sécurité sociale et santé, Pôle emploi, état civil...) sont payantes (voir les tarifs P.19). Ce service n'est pas accessible aux professionnels.

Tarifs

Un système de tarification au quotient familial est appliqué pour certaines activités.

Un tarification différenciée est appliquée, entre les habitants du Pays Voironnais (CAPV) dont Voreppe fait partie et ceux des communes n'en faisant pas partie.

Les habitants-animateurs bénéficient de la gratuité de l'activité.

Modalité de remboursement

Le remboursement d'une activité est possible seulement dans les cas suivants et sur justificatif à fournir :

- Accès à un emploi ou une formation
- Hospitalisation
- Maladie invalidante susceptible de rendre aléatoire la participation à l'activité.

Atelier "Création et Récup "

Tarifs par personne pour un atelier d'une demi-journée

Quotients familiaux	Tarifs Adultes	Tarifs jeunes (de 10 à 17 ans révolus)
< = 766	5,20 €	3,15 €
767 à 1582 inclus	5,2 € à 20,78 €	3,17 € à 12,48€
> = 1583	20,80 €	12,70 €
Hors CAPV	20,80 €	12,70 €

Atelier couture

Tarifs pour un trimestre

Quotients familiaux	Tarifs Adultes	Tarifs jeunes (de 10 à 17 ans révolus)
< = 766	23,90 €	12,50 €
767 à 1582 inclus	23,93 € à 51,97 €	12,52 € à 31,18€
> = 1583	52 €	31,20 €
Hors CAPV	52 €	31,20 €

Ateliers grands et petits, petits et grands

Tarifs pour un atelier à la demi-journée, pour une famille de quatre personnes et par personne supplémentaire.

Quotients familiaux	Tarifs pour une personne seule	Tarifs pour une famille de 4 personnes + tarif par personne supplémentaire
< = 766	1,35 €	5,20 € + 0,55 €
767 à 1582 inclus	1,35 € à 5,10 €	5,21 € à 15,59 € + 0,55 €
> = 1583	5,10 €	15,60 € + 1 €
Hors CAPV	5,10 €	15,60 € + 1 €

Chat in English

Tarifs par séance

Quotients familiaux	Tarifs Adultes	Tarifs pour un personne supplémentaire membre de la famille
< = 766	1,55 €	1,55 € + 0,50 €
767 à 1582 inclus	1,55 € à 4,10 €	1,55 € à 4,10 € + 0,50 €
> = 1583	4,10 €	4,10 € + 1,00 €
Hors CAPV	4,10 €	4,10 € + 1,00 €

« y'en a marre de stresser »

Tarifcation forfaitaire trimestrielle

Y'en a marre de stresser	Tarif Voreppe et CAPV par personne	Tarifs Hors CAPV par personne
	15,60 € pour les adultes	25 € pour les adultes
	7,80 € pour les jeunes (10/17 ans révolus)	14,10 € pour les jeunes (10/17 ans révolus)



Un jour, Rosa Parks a dit « non ».

En 1955, en Alabama (USA) la ségrégation est encore institutionnalisée. Les 4 premières rangées des bus de la ville sont réservées aux Blancs, les Noirs ont droit à celles situées à l'arrière. Le 1^{er} décembre de cette année, Rosa Parks, couturière de 42 ans, est assise à l'avant lorsque le bus se remplit. Le conducteur lui demande de céder sa place pour un blanc. Elle refuse. Elle n'est pas spécialement fatiguée, précisera-t-elle plus tard, sinon du traitement des Noirs.

Arrêtée par la police, son refus lui a valu une amende de dix dollars.

Martin Luther King, prit la tête du boycott des bus de Montgomery par la communauté noire, et du mouvement non-violent contre la ségrégation et la discrimination raciale. Après 381 jours de boycott, la Cour suprême déclare les lois de Montgomery anticonstitutionnelles.

Rosa Parks s'est éteinte le 24 octobre 2005 à son domicile, à Detroit. Elle avait 92 ans et était devenue, par son geste, pionnière et symbole de la défense des droits civiques

« J'ai appris au fil du temps que quand nous sommes fermement résolus, notre peur diminue ».



Espace Rosa Parks
57, allée des Airelles - 38340 Voreppe
Tél : 04 76 50 61 25
espace.rosa.parks@ville-voreppe.fr