

# Présentation du plan d'actions Redynamisation du Bourg



Réunion Publique du 12 Avril 2017

# Rappel des enjeux

- **Stimuler l'attractivité du centre-bourg**
- **Repenser les équilibres entre les différents lieux de l'espace public**
- **Rechercher dans le centre-bourg des espaces publics de qualité, conviviaux, polyvalents, destinés à pouvoir vivre un quotidien agréable**
- **Faciliter les déplacements à pied ou à vélo dans le centre de Voreppe**

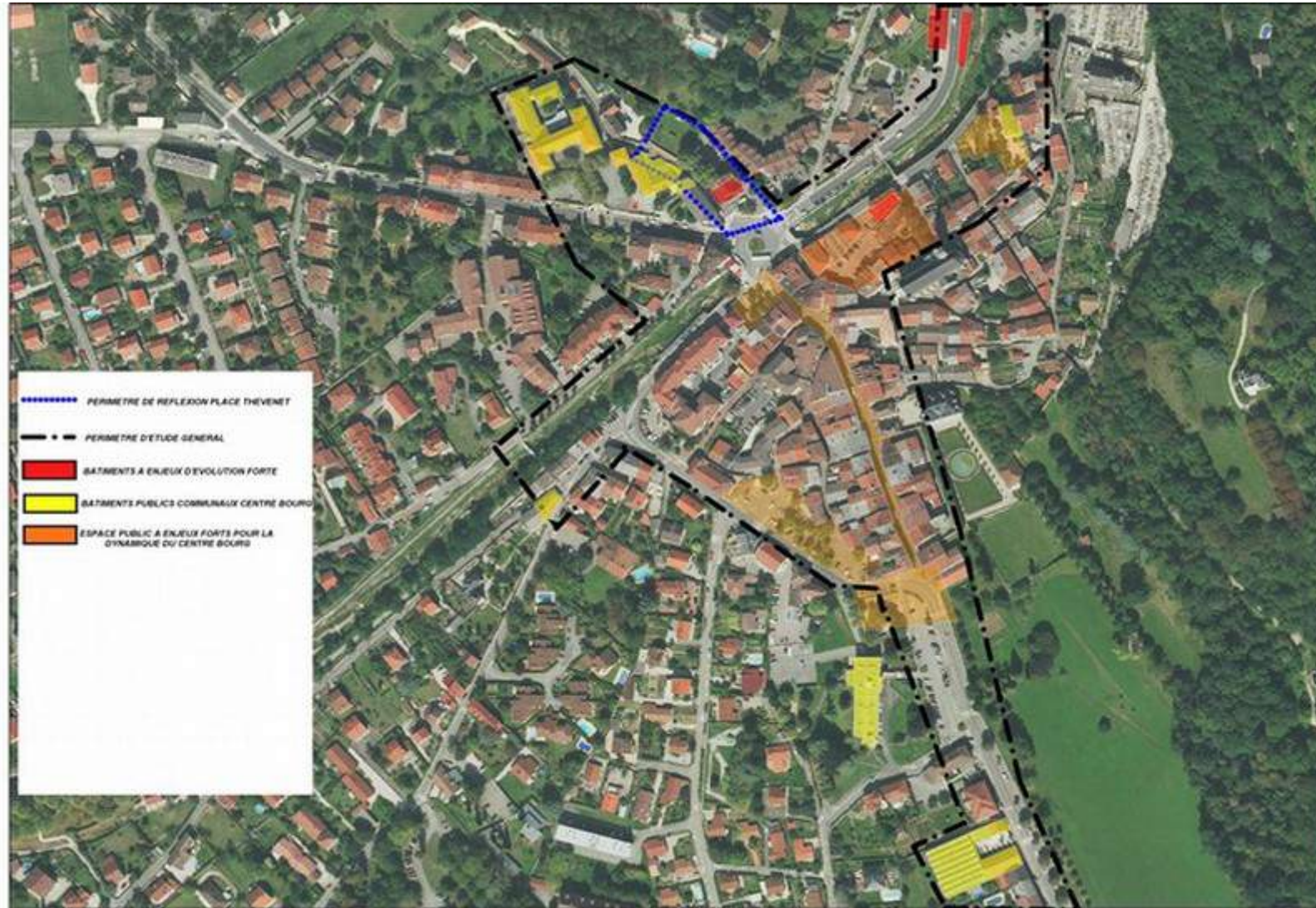


**Enrichir par la concertation le diagnostic initial**

**Définir un programme de redynamisation du bourg  
sur une dizaine d'années**

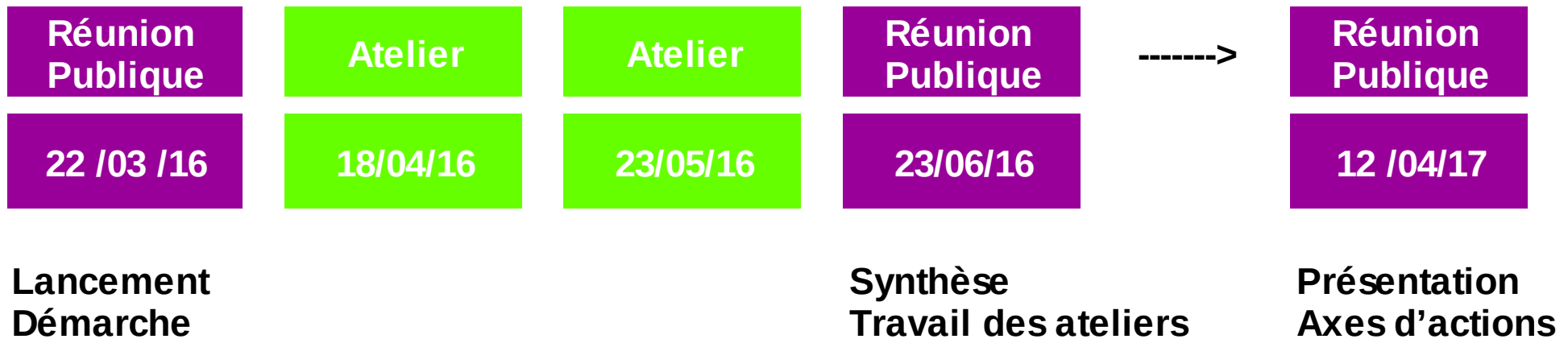
**Hierarchiser les différentes actions du programme**

# Rappel du périmètre de réflexion



## Rappel : Le dispositif de concertation d'accompagnement

### >>> Calendrier



## Rappel : Modalités de mise en œuvre du Projet Planning prévisionnel

- **Mars à Juin 2016 : Concertation (groupes de travail + réunions publiques)**
- **Septembre 2016, ... : Travail et enrichissement des propositions issues de la concertation**
- **Avril 2017 : Restitution / réponses aux remarques et observations / choix de la municipalité / Plan d'actions**



### **Concertation :**

**Associant le plus largement possible les « voreppins » ...**

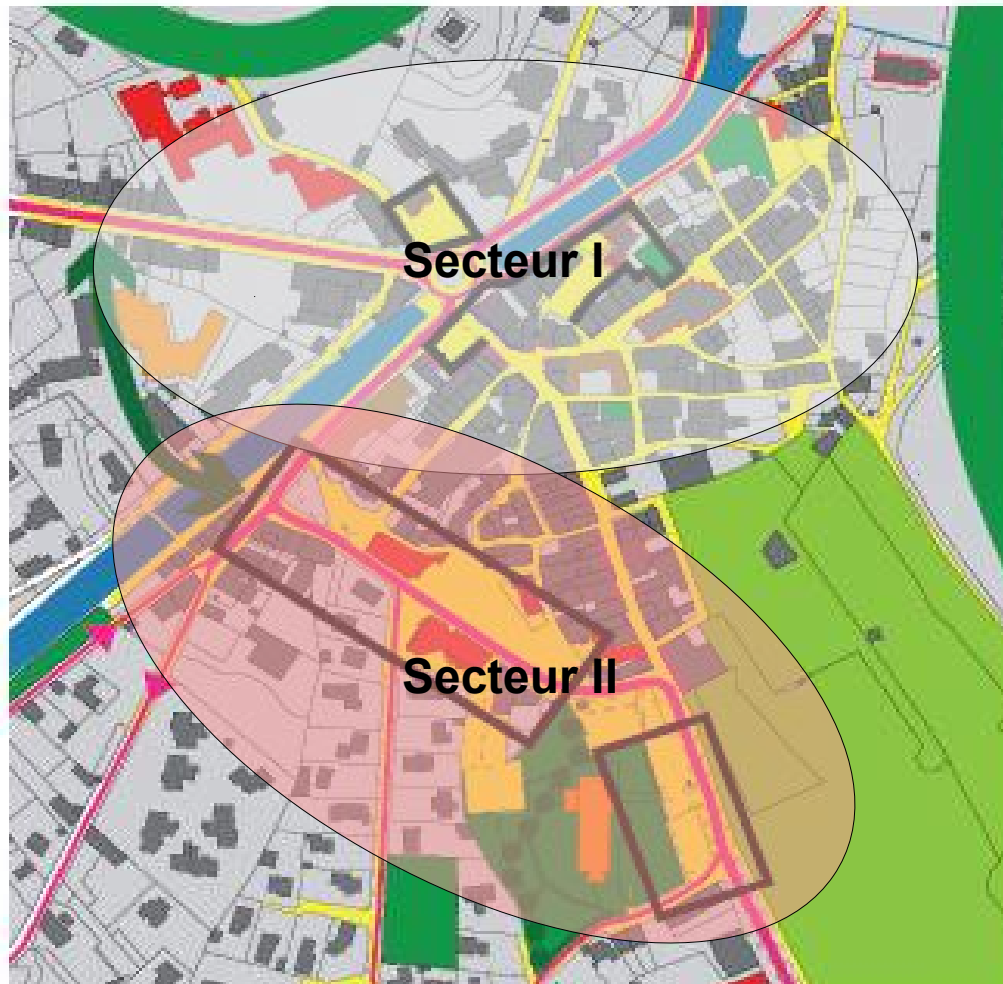
**// associations (commerçants, ACVV, ...)**

**Associant les « voreppins » en « ateliers »**

**// réunions publiques de lancement et de synthèse**

**// Information des CQ**

## Plan d'actions sectorisé



**I. Secteur Thevenet / Debelle / Ancienne Mairie / Villa des Arts**

**II. Secteur Pugnot / Charminelle / Petits jardins**

**III. Bourg (actions non spatialisées)**

**En vert : Consensus en ateliers**

**En orange : Dissensus en ateliers**

**En Noir : Actions nouvelles**

***En italique : actions réalisées / engagées***

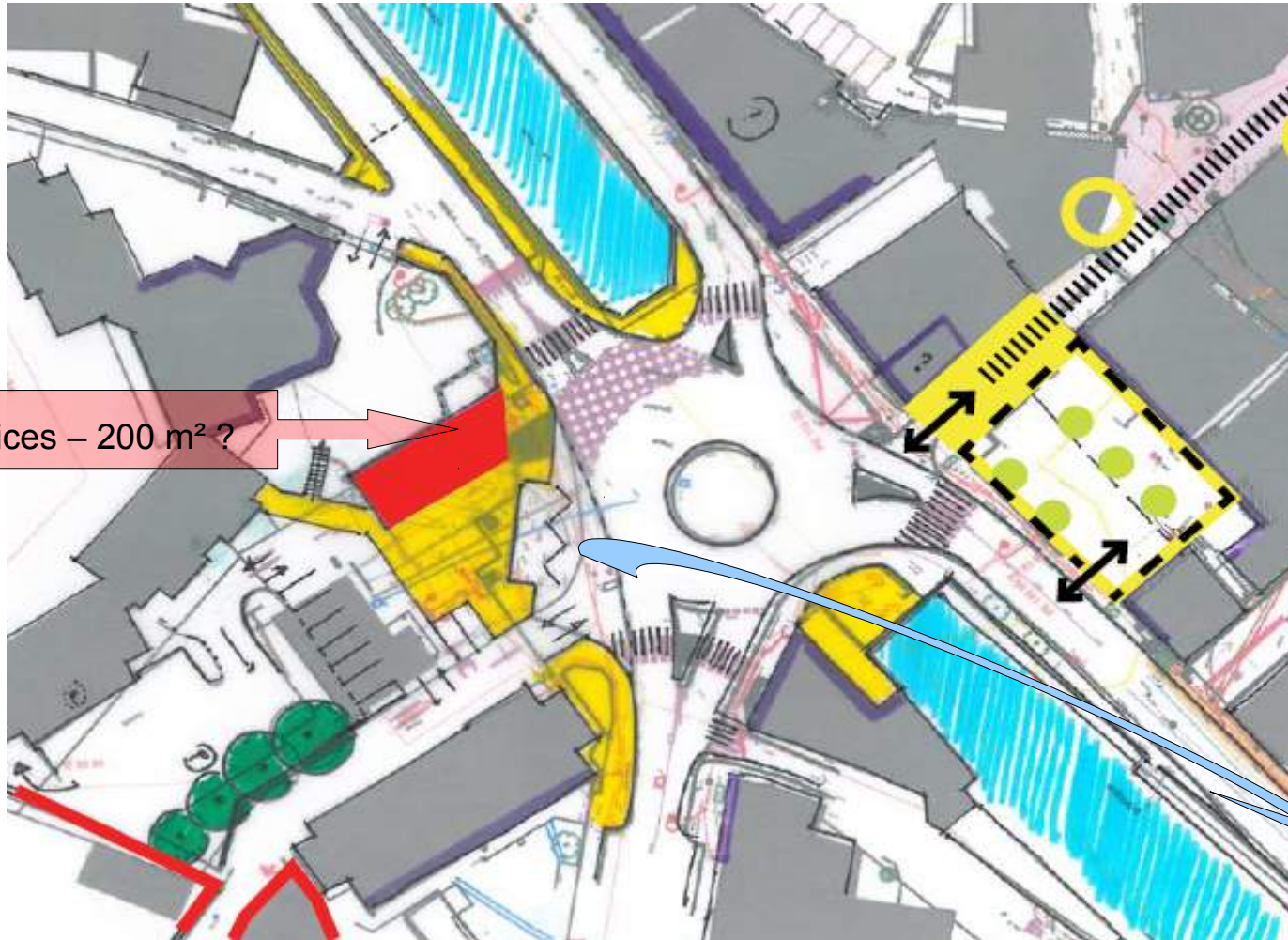
# I. Thevenet / Debelle / Ancienne Mairie / Villa des Arts

- **Aménagement des places Thevenet et Debelle,**
- **Démolition annexe Thevenet**  
⇒ **Reconstruction bâtiment à usage de Service (Poste ?, ...),**
- **Cession ancienne Mairie et Villa des arts,**
- **Confortement du groupe scolaire Debelle,**
- **Restructuration square Abbé Gaillard, démolition garages quai des Chartreux (aménagement aire camping car ?), ...**
- **Déplacement de l'arrêt TC Place Pugnot ?**



- **Estimation actions : 1,8 M€ (TTC / hors réseaux)**
- **Recettes estimées : 0,73 M€**

# I. Thevenet / Debelle / Ancienne Mairie / Villa des Arts



Services – 200 m<sup>2</sup> ?

- **Etat des lieux :**  
**14 places de Pkg**
- **Restructuration place**  
**– 6 places Pkg**
- **Déplacement arrêt TC :**  
**+ 6 places Pkg**
- **Démolition / installation**  
**de toilettes publiques ?**

Arret TC  
Place Pugnot ?



# I. Thevenet / Debelle / Ancienne Mairie / Villa des Arts

- **Cession Ancienne Mairie** après démolition salle de l'écluse et extension Mairie,
- **Restructuration square Abbé Gaillard et place de l'écluse (+ 8 places Pkg)**



# I. Thevenet / Debelle / Ancienne Mairie / Villa des Arts

## ➤ Confortement du Groupe scolaire Debelle :

### ◆ Etude programmatique,

- ➔ Positionner l'école dans son usage et son contexte urbain
- ➔ Sécuriser ses accès,
- ➔ Retravailler « l'école sur l'école » : démolition / reconstruction / extension ?
- ➔ Patrimonial (thermique-énergétique, mise en accessibilité, gros entretien)

// Acquisition « Fabre »



# I. Thevenet / Debelle / Ancienne Mairie / Villa des Arts

- **Démolition garages quai des Chartreux**
  - ➔ Aménagement aire camping car ?



- **Cession Villa des Arts**
  - ◆ Cahier des Charges de cession intégrant la qualité architecturale et la valeur patrimoniale du bâtiment.

## II. Pugnot / Charminelle / Petits jardins

- **Restructuration du Cinéma**
- **Aménagement de la place Pugnot**
- **Requalification de la façade salle A. Pugnot**
- **Traitement rupture entre Pugnot et Grande Rue**
- **Aménagement rue Achard, entre plein Soleil et bas Grande Rue**
- **Créer un espace associatif à la place de la Poste ?**
- **Extension du Parking des Petits Jardins (nécessité de conserver le stationnement dans le Bourg)**



- **Estimation action : 3,9 M€ (TTC / hors réseaux)**
- **Recettes : 0,27 M€**

## II. Pugnot / Charminelle / Petits jardins

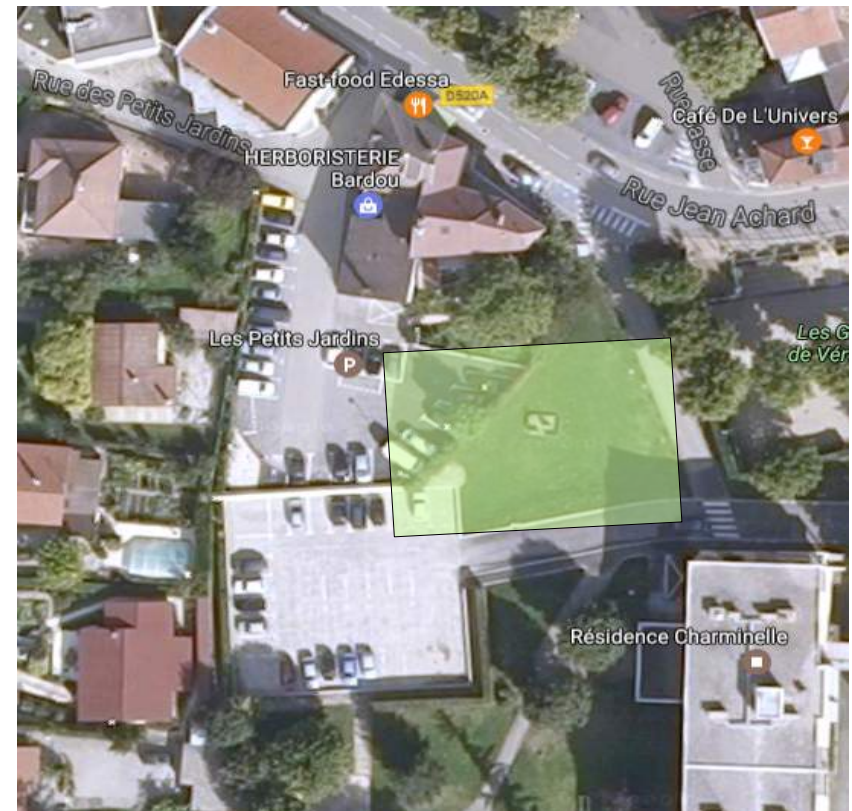
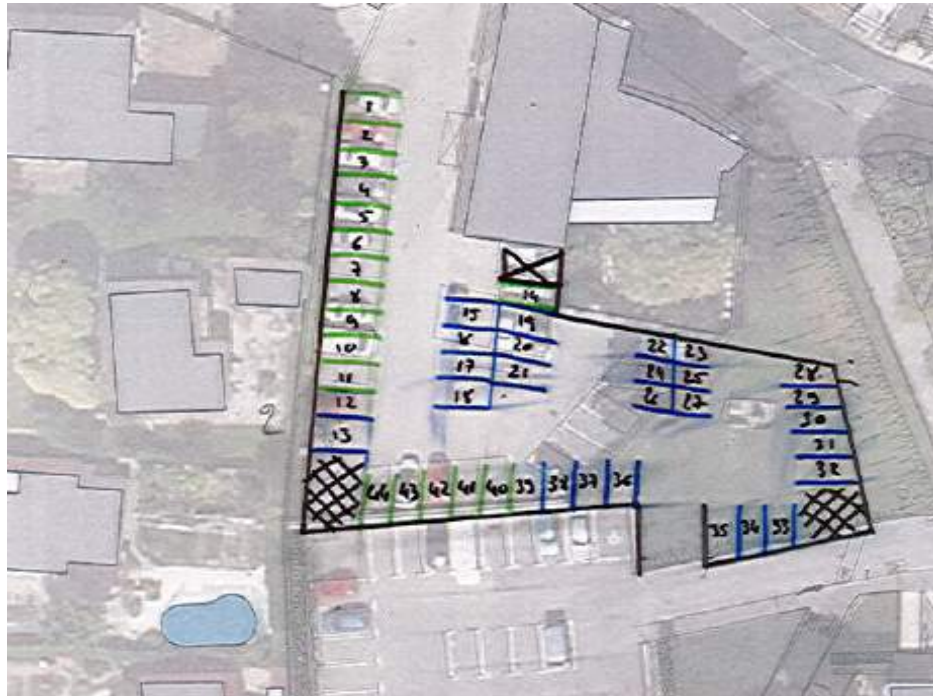


**Créer un espace associatif à la place de la Poste ?**

- **Etat des lieux : 56 pl**
- **Projet 25pl + 2 IRVE**  
**- 29 places**

- **Aménagement du parvis du cinéma rénové,**
- **Création d'une place publique, kiosque, aire de jeux, toilettes publiques, éclairage Public, local OM, ...**
- **Restructuration du bar / restaurant,**
- **Restructuration de la Rue Jean Achard,**
- **Traitement de la façade salle Pugnot et de la Poste,**
- **Traitement des ruptures entre la place Pugnot et la Grande Rue,**
- **Maintien du marché non sédentaire ...**

## II. Pugnot / Charminelle / Petits jardins



- **Créer du stationnement supplémentaire / restructuration parking des petits jardins / extension du parking de Charminelle (bas)**  
→ **+ 18 places**

## III. Bourg



- Estimation action : 1,29 M€  
(TTC / hors réseaux)
- Recettes : 0,40 M€

- **Signalétique**
- **Voie verte OGEC**
- **Réfection Grande Rue**
- **Parc Reynaud**
- **Réactualisation étude AID**
- **Trompe l'œil sur les locaux vacants**
- **Créer un marché «nocturne»  
(produits locaux)**
- **Faire respecter la réglementation,  
stationnement, vitesses, ...**
- **Renforcer les liaisons TC,**
- **Poursuite des aides au ravalement,**
- **Vigilance / supermarché de l'Hoirie,**
- **Travailler la programmation de  
l'Arrosoir / Bourg,**
- **Animations, comités des fêtes, ...**
- **Communication sur les commerces,**
- **Marché de Noël sur Centr'Alp**

## Parc « Reynaud »

- Aménagement accès, clôture et 3 places PMR
- Sanitaires + point d'eau ?
- Allée + éclairage ?
- Jeux d'enfants ?





## III. Bourg

### Actualisation étude commerciale AID (CAPV/Ville)

- **Contexte** : Redynamisation du Bourg : Établir un plan d'actions pour le Bourg  
La municipalité a souhaité engager deux actions qui ont fait consensus lors des ateliers : **Signalétique / Réactualisation de l'étude AID de 2005**
- **Durée de l'étude** : 3 / 4 mois (avril à juillet)
- **Objectif** : réalisation d'une expertise sur le devenir du commerce sédentaire et non sédentaire du Bourg, tant en matière de volume, de diversité que de localisation.
- **Méthodologie** :
  - ◆ **Phase 1 : réalisation d'un diagnostic** :
    - ➔ Analyse de la clientèle, de l'offre marchande, de services, de loisirs et de santé, analyse des potentiels de développement, ...
    - // Enquêtes, ateliers, entretiens (propriétaires locaux vacants, ...)
  - ◆ **Phase 2 : Propositions opérationnelles** :
    - ➔ Construction d'une stratégie de développement commercial et élaboration de propositions // Confrontation des propositions au plan d'actions

**Réunion publique de lancement le 18 avril 2017 à 19h30**

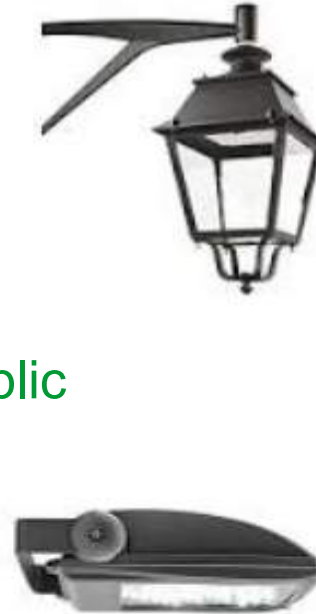
## III. Bourg

### Signalétique

- **Réunion de lancement le 23 janvier 2017 (Trajéo)**
- **Objectifs :**
  - ◆ Définir les besoins en signalétique et en jalonnement, et les moyens de les satisfaire en accord avec les acteurs du territoire et la « réglementation »
  - ◆ Rationaliser et optimiser la signalétique existante,
  - ◆ Mieux informer et orienter les visiteurs depuis les axes routiers, jusqu'aux points d'aboutissement
  - ◆ Mettre en valeur les entités existantes afin d'optimiser l'attractivité du centre-bourg et de soutenir les activités commerciales.
- **Constitution d'un groupe de travail**
- **Planning :**
  - ◆ Rendu diagnostic : Avril 2017
  - ◆ Synthèse charte graphique / Propositions de Scénarii : Mai 2017
  - ◆ Élaboration DCE : Juin 2017

## Grande Rue

- Réfection de la grande rue
  - ◆ Reprise du revêtement
  - ◆ Renouvellement de l'éclairage public



## Modalités de mise en œuvre du Projet Suite de la démarche - Planning prévisionnel

- **Avril .... : Finalisation du plan d'actions au regard des observations  
// réactualisation Etude commerces Voreppins (AID)**
- **Juin/ Juillet : Réunion de restitution du plan d'actions  
// Planification des projets**



**Mise en œuvre du Plan d'actions**  
**Engagement des premières actions en 2017 :**

- Restructuration du cinéma
- Etude programatique Debelle
- Parc « Reynaud »
- Signalétique
- Etude commerciale