

**COMMUNAUTÉ**

DU PAYS **VOIRONNAIS**

**REUNION PUBLIQUE  
VOREPPE  
27-09-23**



**COMMUNAUTÉ**  
DU PAYS **VOIRONNAIS**

# SCHEMA VELO DU PAYS VOIRONNAIS

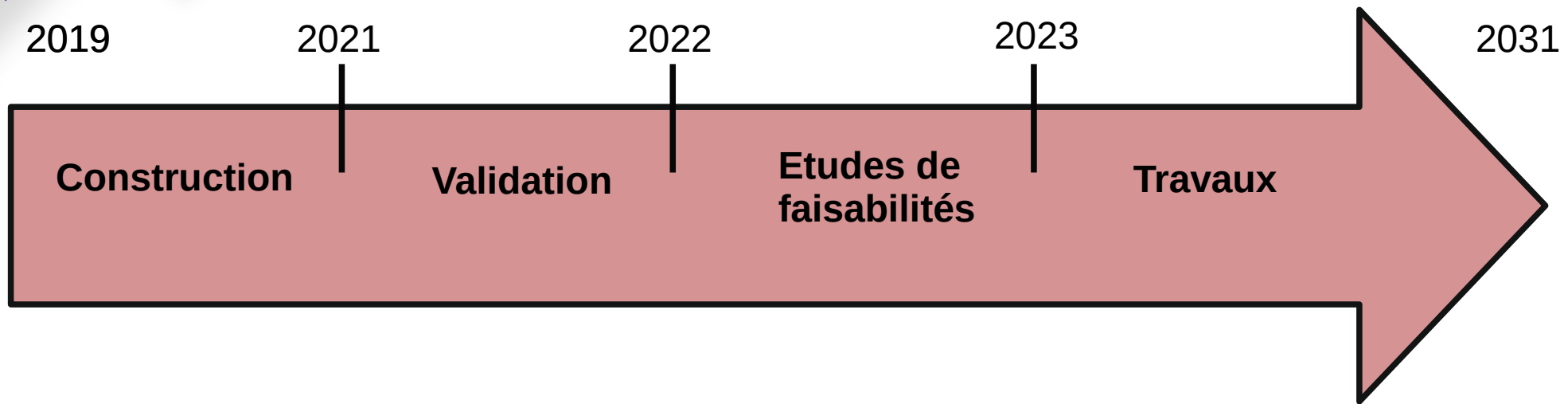
## Schéma vélo validé en avril 2021

### Objectif de multiplier par 3 la pratique quotidienne :

- ⇒ 6% en 2025
- ⇒ 9 % en 2030

- Cibler la pratique régulière et utile (domicile – travail)
- Sécuriser la pratique
- Légitimer le vélo et développer une culture vélo à différentes échelles
- Proposer une offre de service de qualité

# schéma vélo du Pays Voironnais



- 8 liaisons majeures identifiées
  - Un réseau de 65 km à aménager et sécuriser
  - Objectifs
    - Relier les centres urbains (Voiron/Métropole)
    - Relier les Pôles d'Échanges Multimodaux
    - Relier les zones d'activités
- ⇒ Objectif de continuité et de sécurisation : Tendre vers un réseau à haut niveau de service
- ⇒ Objectif de Liaison entre les communes.



# Pays Voironnais

## Schéma vélo

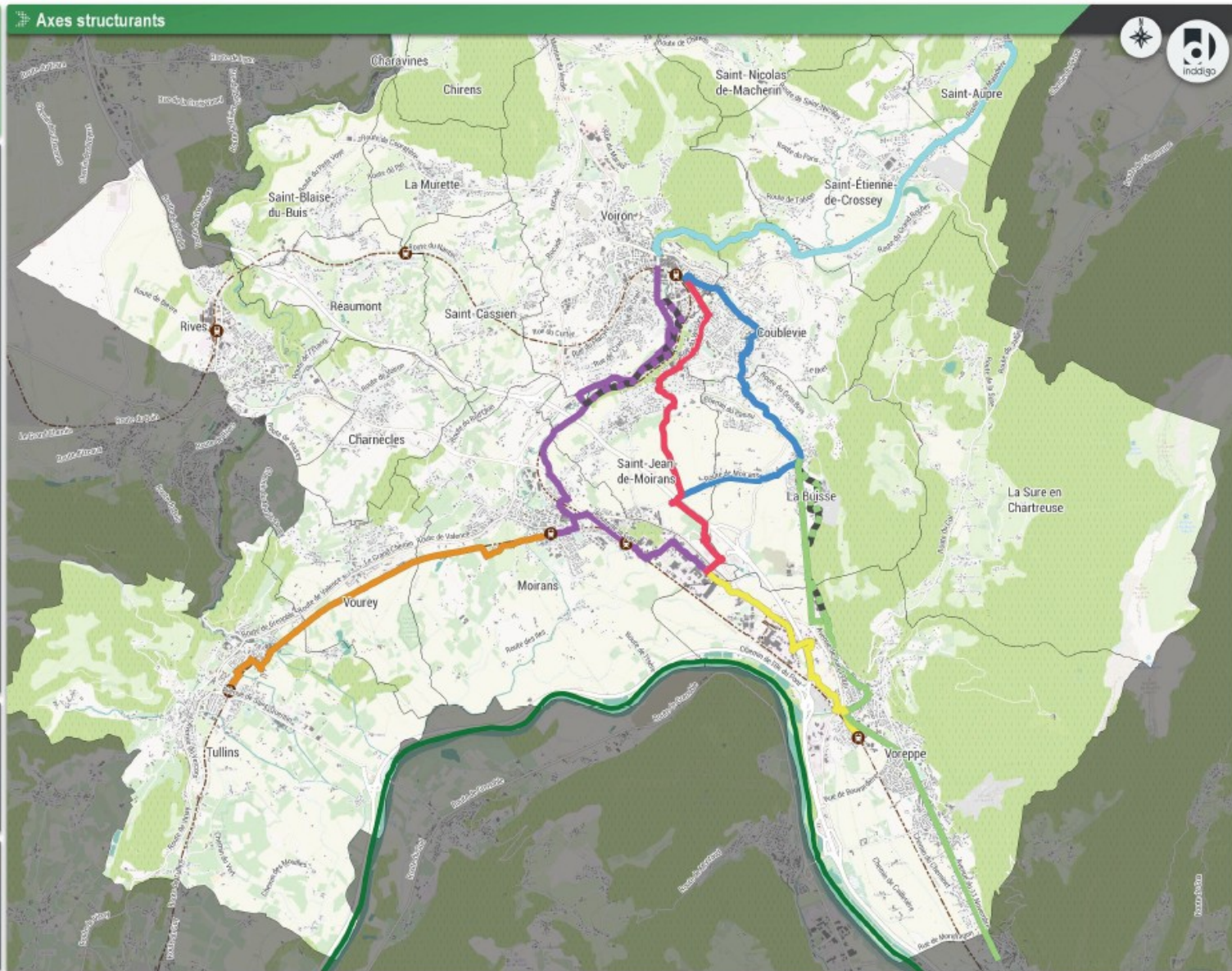
- VEG
- Axes structurants**
  - Tullins - Moirans
  - Voiron - Centr'Alp via La Buisse
  - Voiron - Centr'Alp via St-Jean-de-Moirans
  - Voiron - Moirans - Centr'Alp
  - Voreppe - Centr'Alp
  - Voiron - St Etienne de Crossey - St-Aupre
  - La Buisse - Voreppe - Fontanal
- Tracés à long terme
- Limites administratives**
  - Communes
- Occupation du sol**
  - Bos
  - Forêts
  - Hydrographie
- Réseau routier et ferré**
  - Autoroutes
  - Routes principales
  - Routes secondaires
  - Autres routes
  - Gares
  - Voe ferrée



0 1,3 km

Sources :  
© Les Contributeurs d'OSM,  
EspritInfo

Réalisation :  
Indigo - Janvier 2021

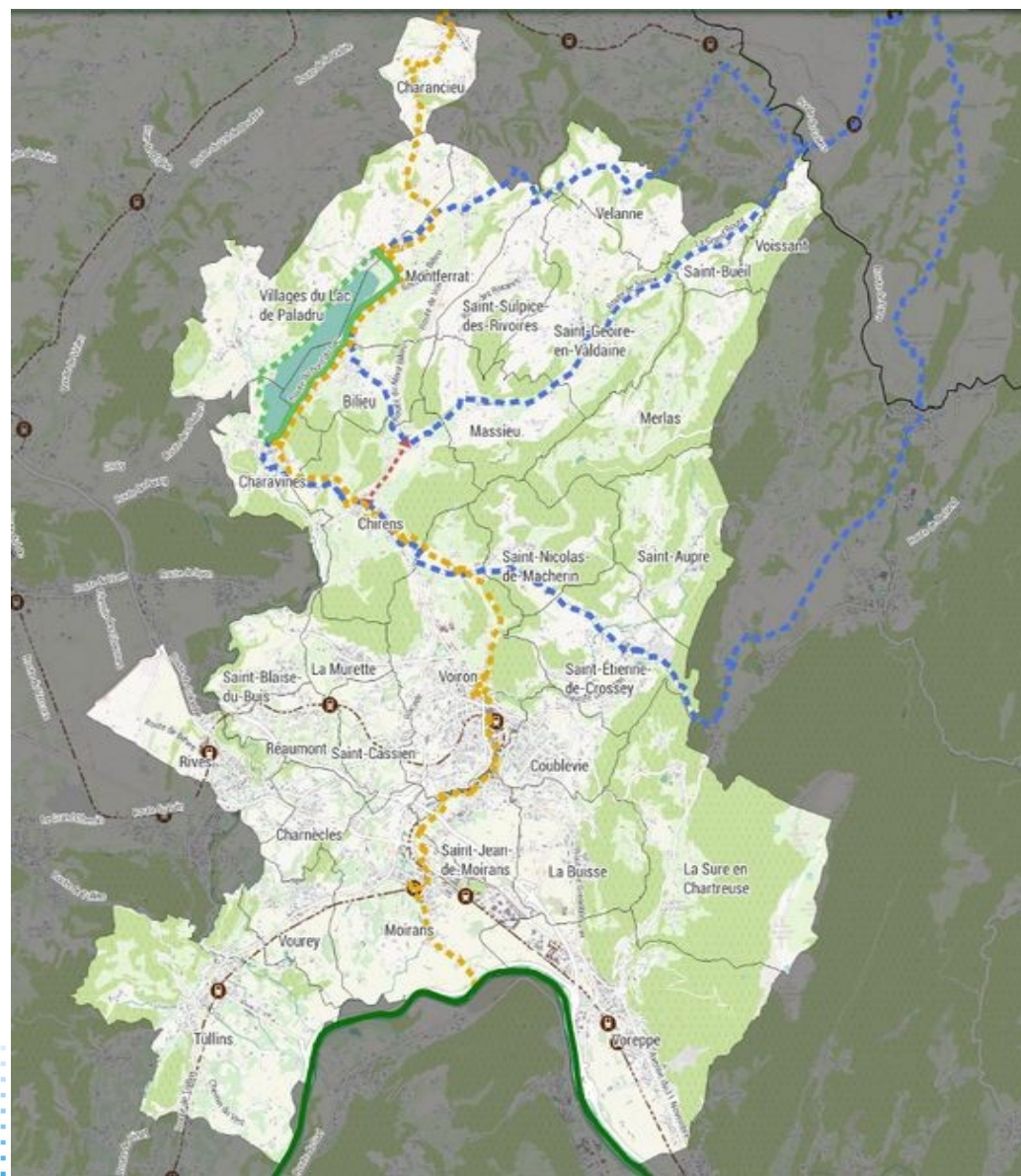


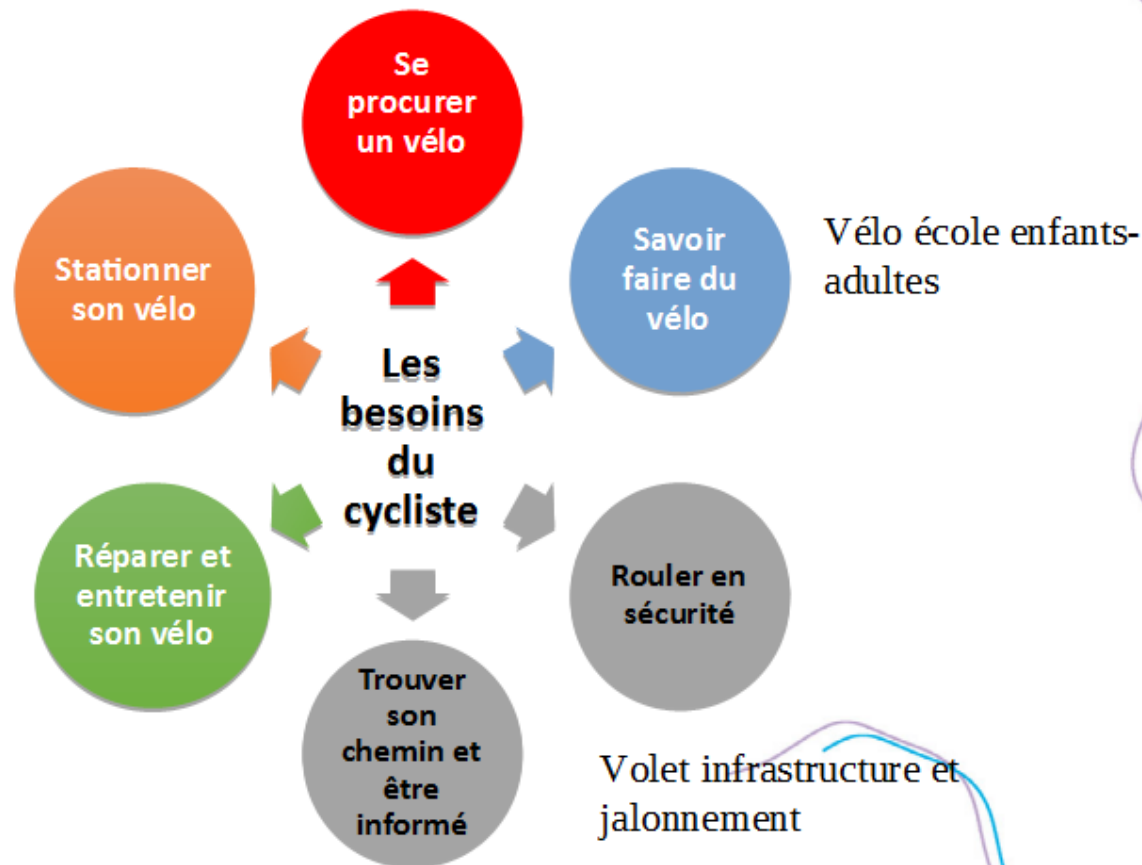


## Infrastructure touristique

Un réseau, à terme, d'environ 75 km

- Projet d'aménagement de Rive Ouest du lac (porté avec le Département)
- Projet de connexion des 5 lacs de la Région (3 variantes) (porté par la Région)
- Projet de connexion entre les grands itinéraires V63 et la Via Rhôna (porté par le Pays Voironnais)







## Développer les services de location de vélo

- **Vélo solidaire** pour favoriser retour à l'emploi des personnes

les plus précaires : 50 VAE en location – Véligood Adéquation

- **Service de location vélo (VAE) grand public** : ouverture en 2024

- **Implantation de consignes vélo** : P+R Bièvre Dauphine (2023), Gare de Réaumont (2023), P+R Champfeuillet (2023), Gay Giratoire (2023)

- **Développement du Savoir Rouler à Vélo dans les écoles du Pays Voironnais**

30 classes accompagnées

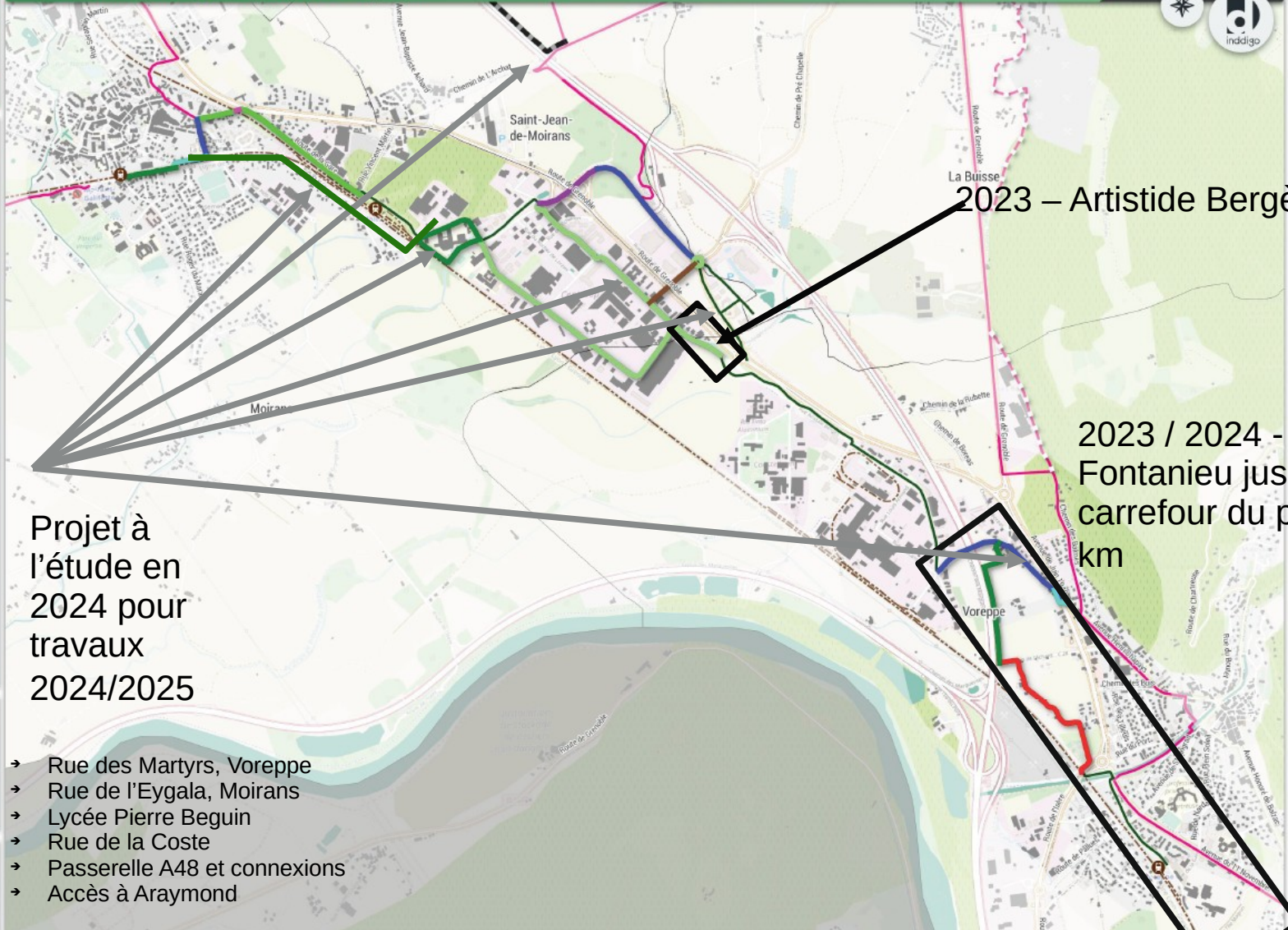


- Aménagements existants
- Autres itinéraires
- Options à long terme
- Propositions d'aménagements**
  - Aménagement ponctuel
  - Aménagement sur trottoir
  - Bandes cyclables (1 et 2 cotés)
  - Double sens cyclable
  - Partage de voie
  - Partage sans transit
  - Passerelle
  - Piste cyclable bidirectionnelle
  - Piste cyclable monodirectionnelle
  - Voie centrale banalisée
  - Voie verte
  - Zone 30
- Limites administratives**
  - Communes
- Occupation du sol**
  - Eau
  - Forêts
  - Hydrographie
- Réseau routier et ferré**
  - Autoroutes
  - Routes principales
  - Routes secondaires
  - Autres routes
  - Gares
  - Voie ferrée



0 400 m

Sources :  
© Les contributeurs d'OSM, Eurostat



Projet à l'étude en 2024 pour travaux 2024/2025

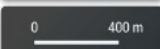
- Rue des Martyrs, Voreppe
- Rue de l'Eygala, Moirans
- Lycée Pierre Beguin
- Rue de la Coste
- Passerelle A48 et connexions
- Accès à Araymond

2023 – Artistide Bergès

2023 / 2024 - Pont de Fontanieu jusqu'au carrefour du péage – 3,5 km



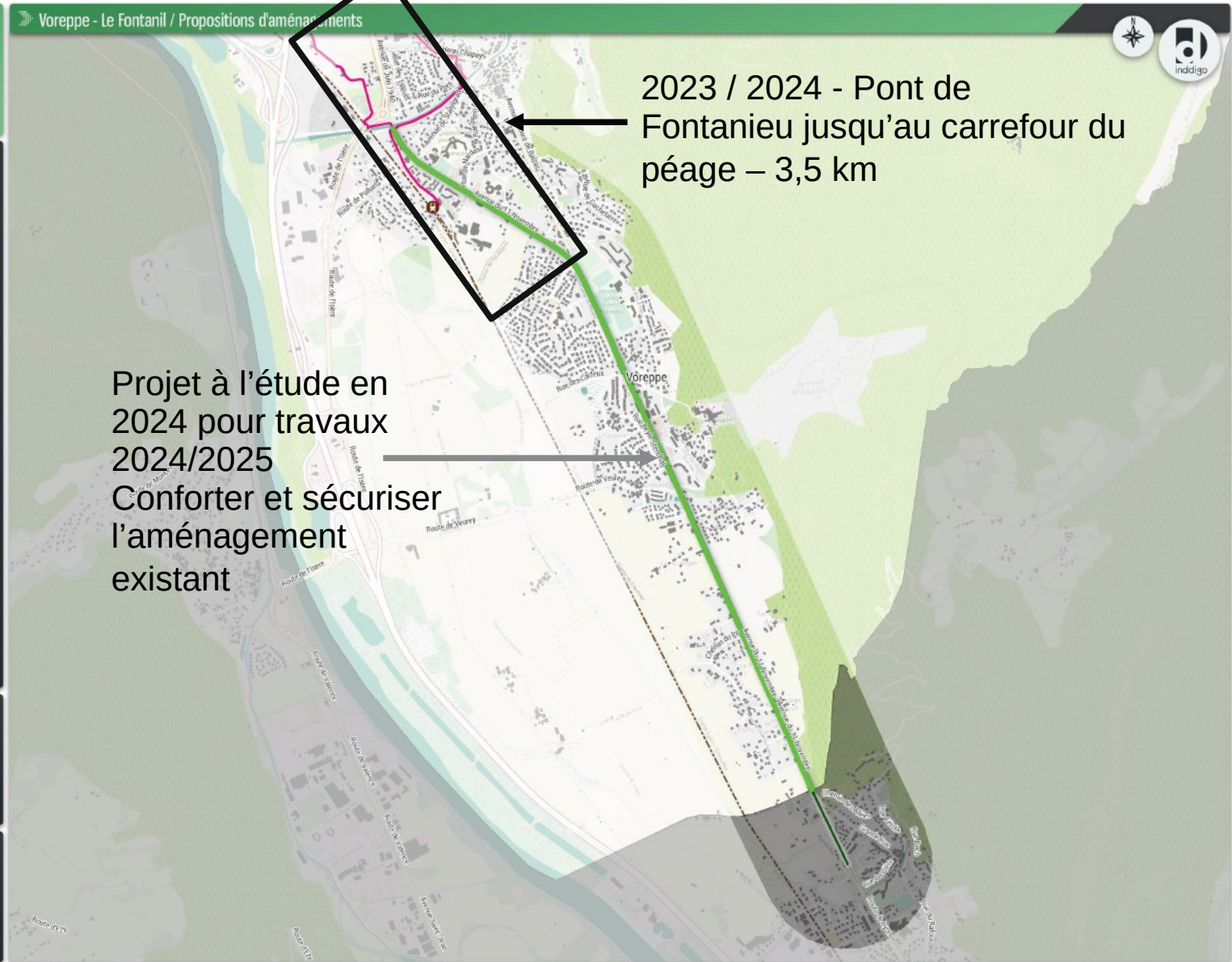
- Aménagements existants
- Autres itinéraires
- Options à long terme
- Propositions d'aménagements**
- Aménagement ponctuel
- Aménagement sur trottoir
- Bandes cyclables (1 et 2 cotés)
- Double sens cyclable
- Partage de voirie
- Partage sans transit
- Passerelle
- Piste cyclable bidirectionnelle
- Piste cyclable monodirectionnelle
- Voie centrale banalisée
- Voie verte
- Zone 30
- Limites administratives**
- Communes
- Occupation du sol**
- Bâti
- Forêts
- Hydrographie
- Réseau routier et ferré**
- Autoroutes
- Routes principales
- Routes secondaires
- Autres routes
- Gares
- Voie ferrée



Sources :  
© Les Contributeurs d'OSM, Eurostats  
Réalisation :  
Inddigo - Février 2021

2023 / 2024 - Pont de Fontanieu jusqu'au carrefour du péage – 3,5 km

Projet à l'étude en 2024 pour travaux 2024/2025  
Conforter et sécuriser l'aménagement existant







- Aménagements existants
  - Autres itinéraires
  - Options à long terme
- Propositions d'aménagements**
- Aménagement ponctuel
  - Aménagement sur trottoir
  - Bandes cyclables (1 et 2 cotés)
  - Double sens cyclable
  - Partage de voirie
  - Partage sans trottoir
  - Passerelle
  - Piste cyclable bidirectionnelle
  - Piste cyclable monodirectionnelle
  - Voie centrale banalisée
  - Voie verte
  - Zone 30

**Limites administratives**

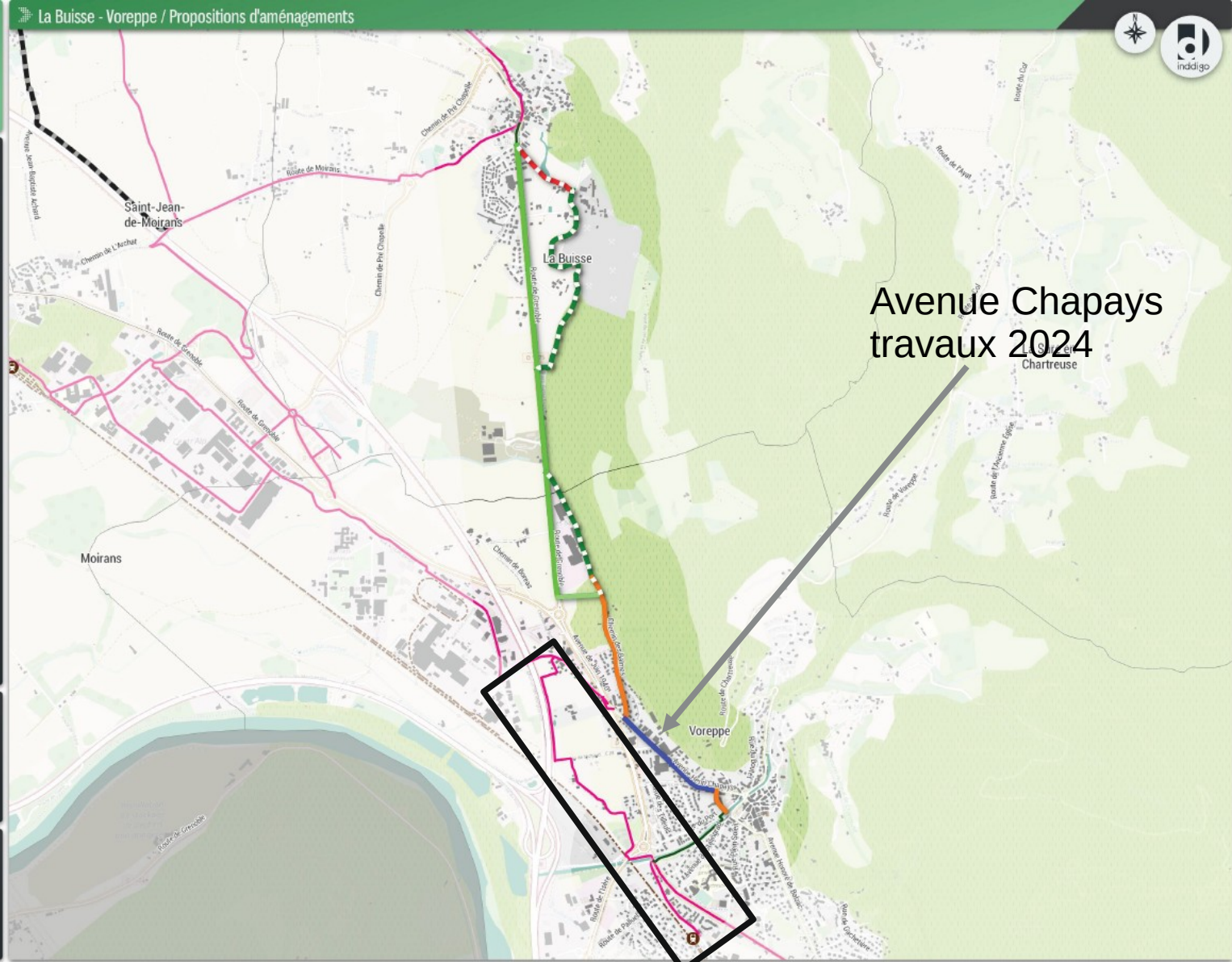
- Communes
- Occupation du sol**
- Bâti
  - Forêts
  - Hydrographie

**Réseau routier et ferré**

- Autoroutes
- Routes principales
- Routes secondaires
- Autres routes
- Gares
- Voie ferrée



0 400 m



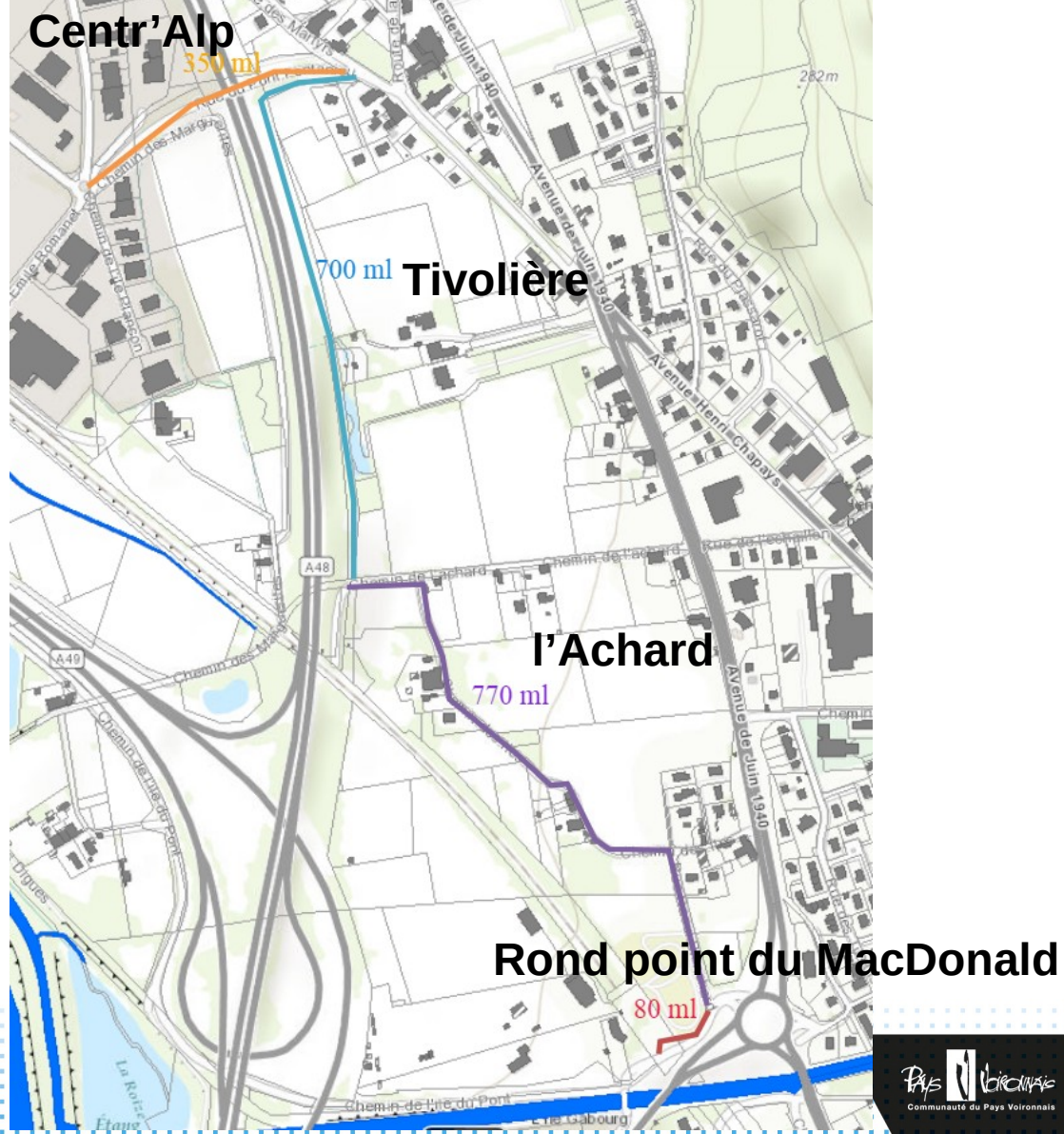
# Projet Pont de Fontanieu - RD3

# COMMUNAUTÉ DU PAYS VOIRONNAIS

Créer une liaison sécurisée entre le centre de Voreppe et Centr'Alp ( qui répond aux préconisations et obligations de l'État et du CEREMA)

1 130 ml Voie verte

770 ml Partage de voirie

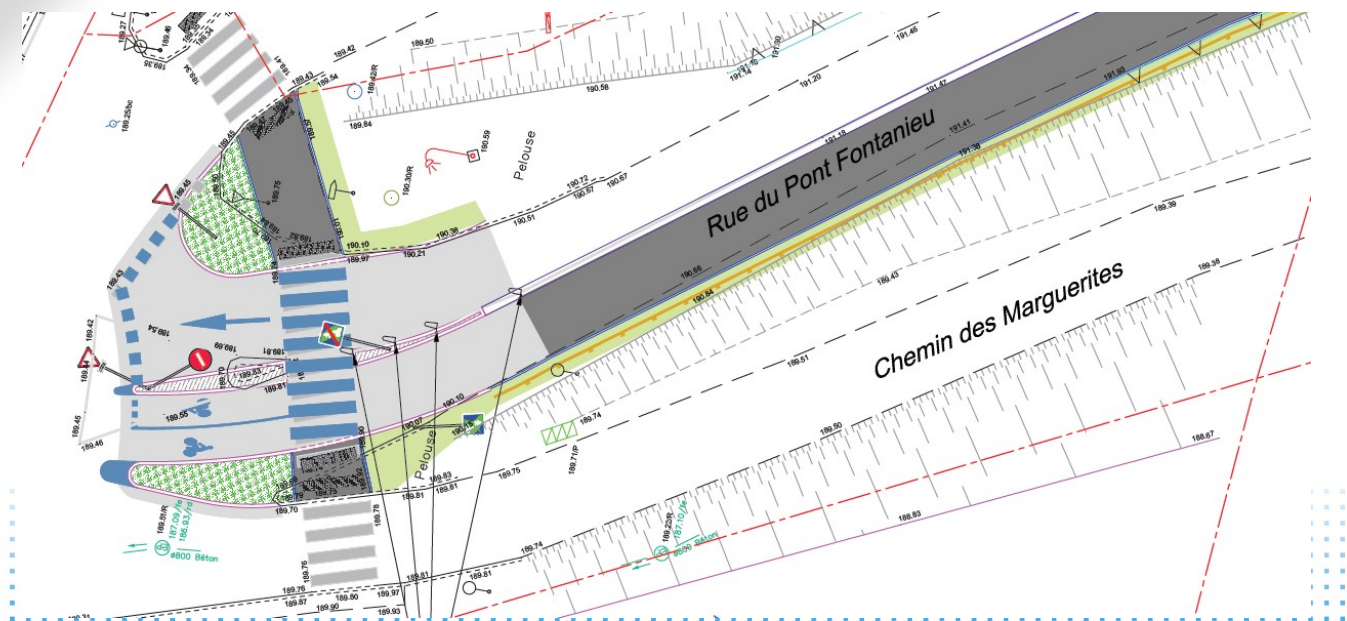
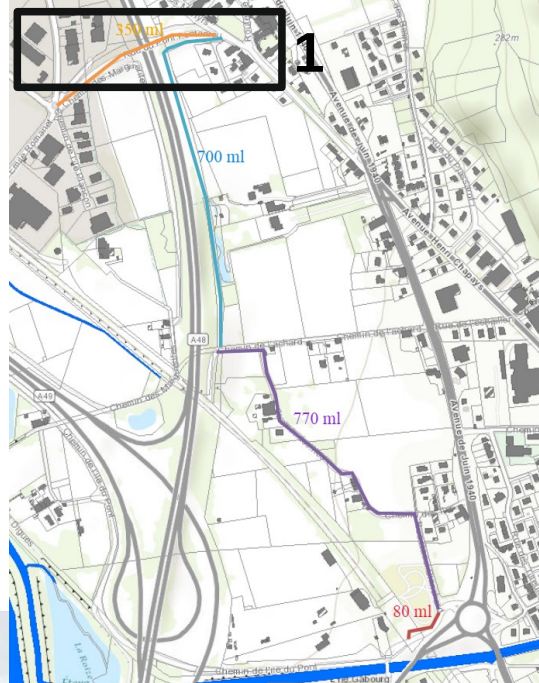




# 1-Pont de Fontanieu

## Pérennisation de l'aménagement expérimental

- Reprise du tapis sur toute la longueur
- Séparation physique par une bordure
- Voie verte 3m de large
- Passage des engins agricoles garanti

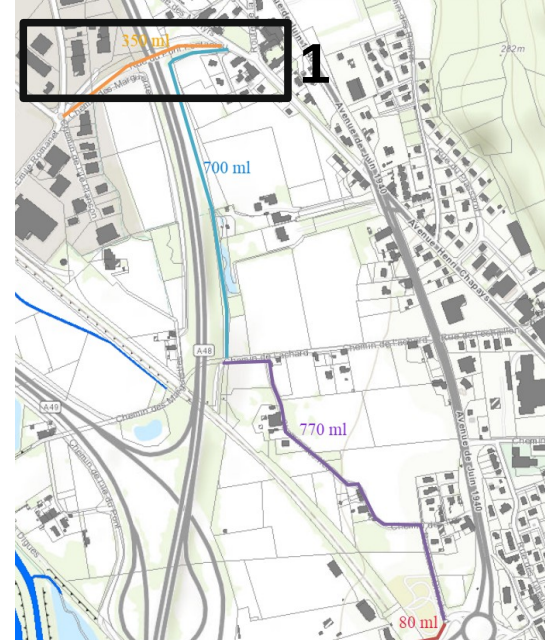
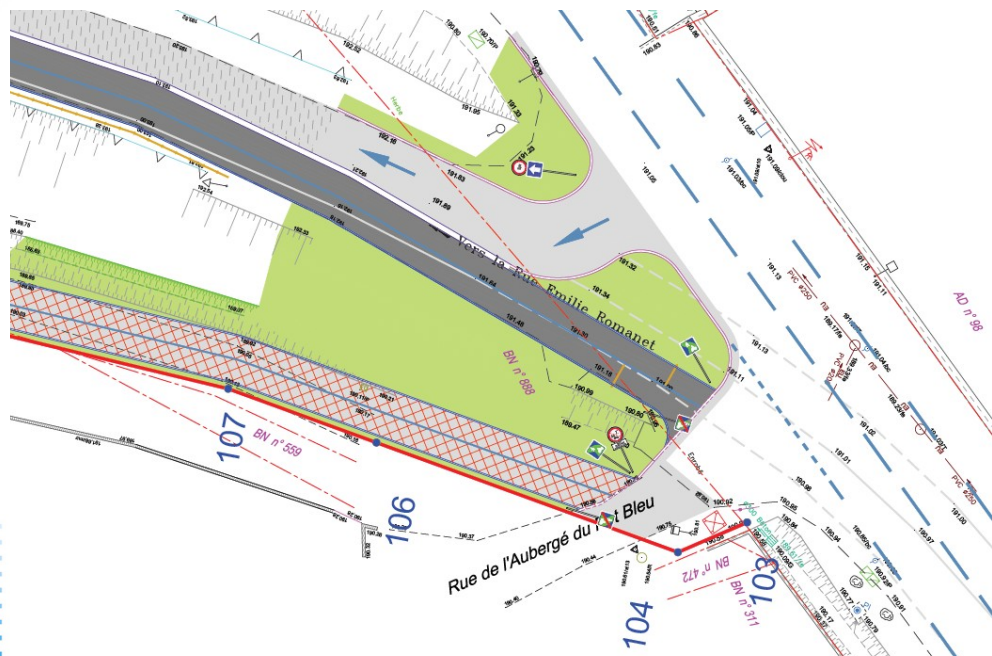






# 1-Pont de Fontanieu

- Reprise de l'insertion véhicule
- logo vélo en traversée vers/depuis la rue des martyrs (projet 2024)
- Traitement en enrobé dès début de la rue de l'Auberge du pot bleu

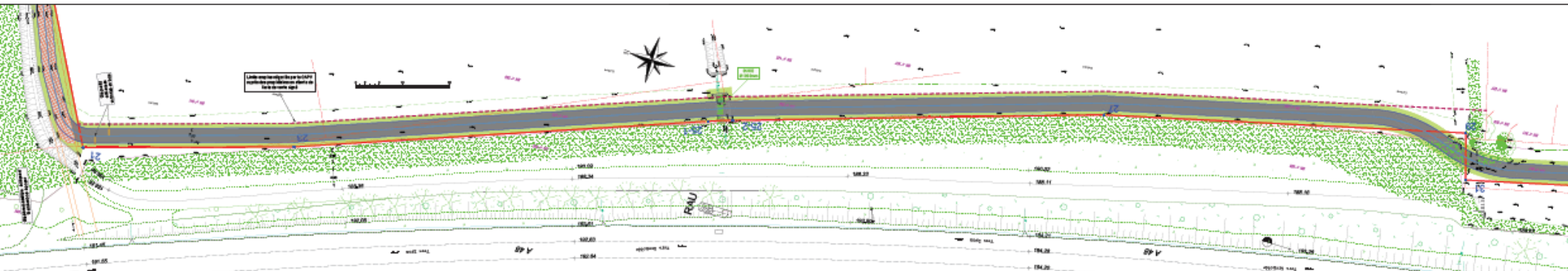
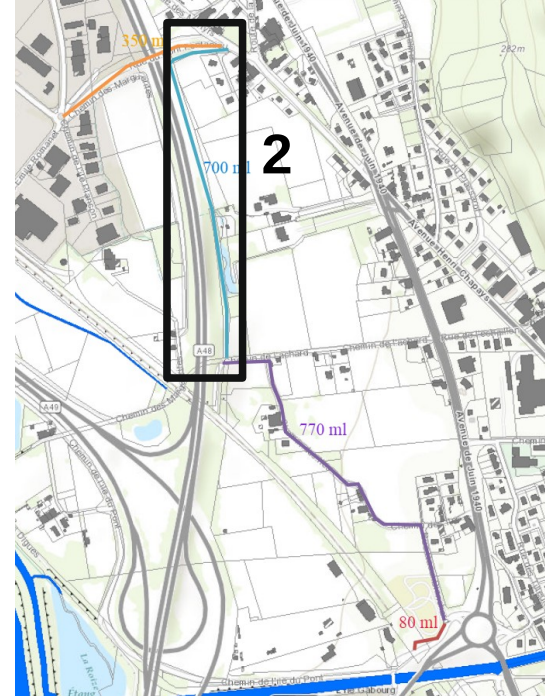




## 2-Voie verte



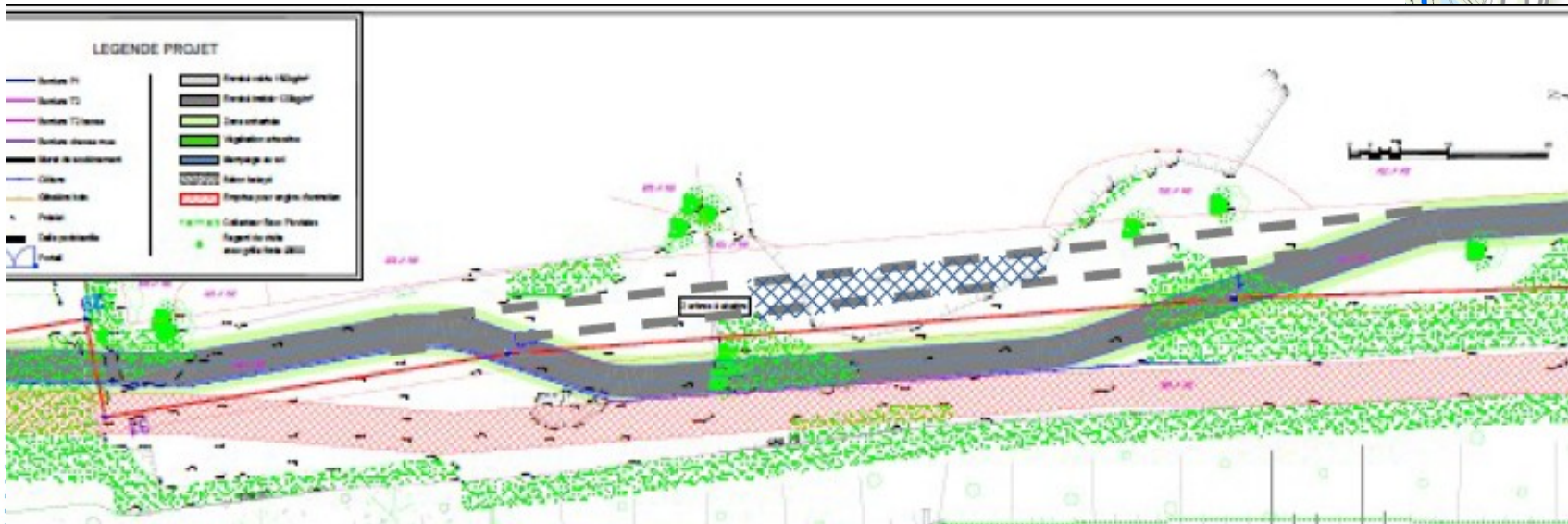
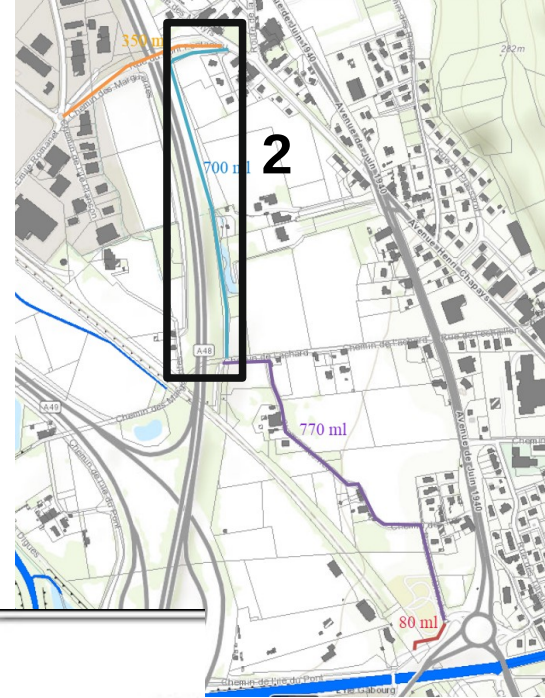
- Autorisationengin agricole
- 700 ml de long
- 3m de large



Aménagement temporaire – autorisation  
temporaire de passage sur le DPAC (domaine  
public autorouté concédé)

Ouvrage à l'étude pour traversée la marre

## 2-Voie verte

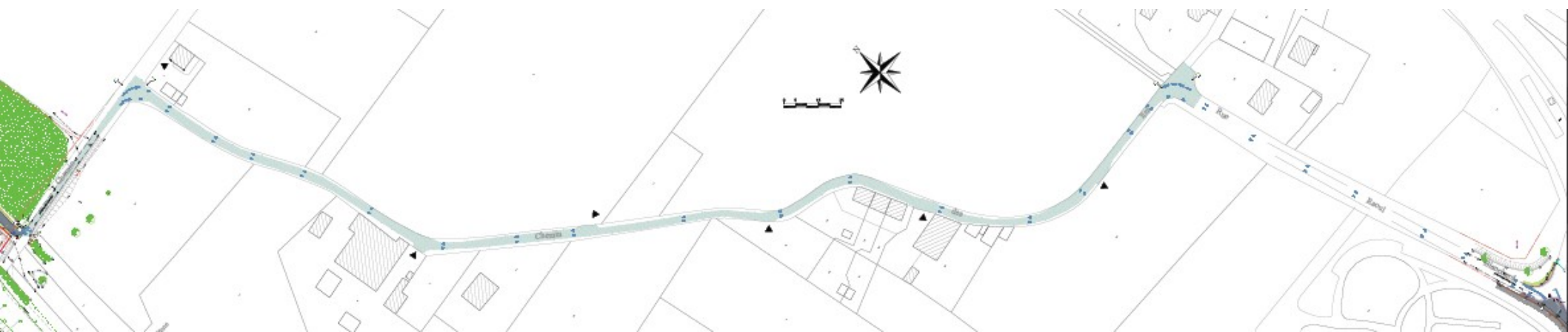
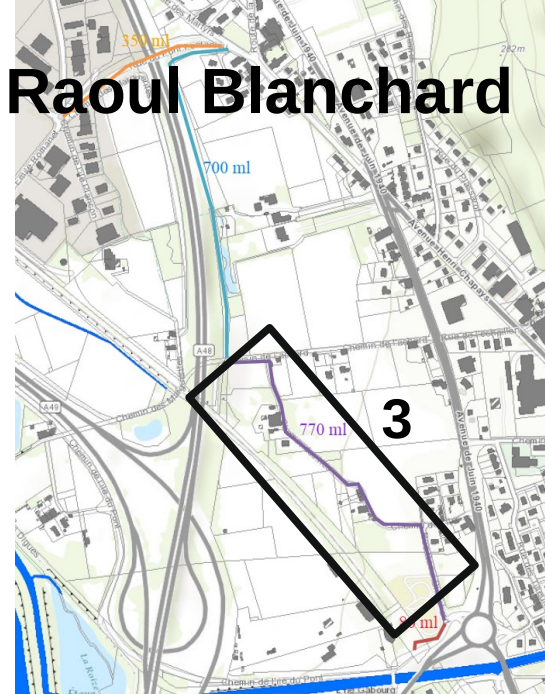




# 3-Chemin des îles & Rue Raoul Blanchard

Partage de voirie – Logo vélo

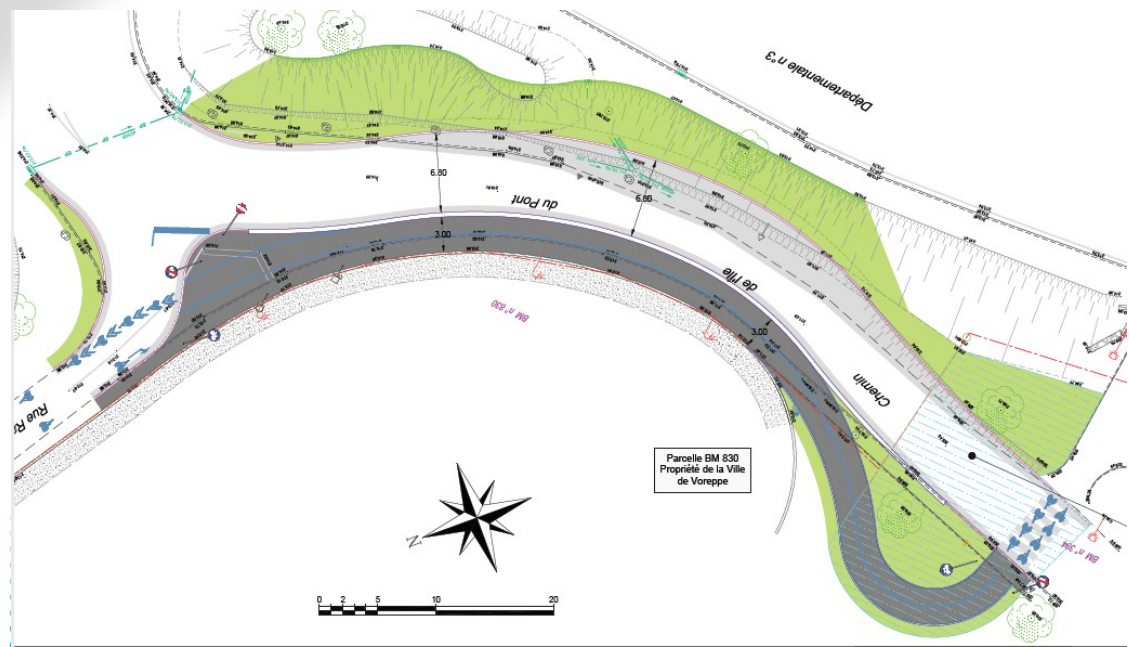
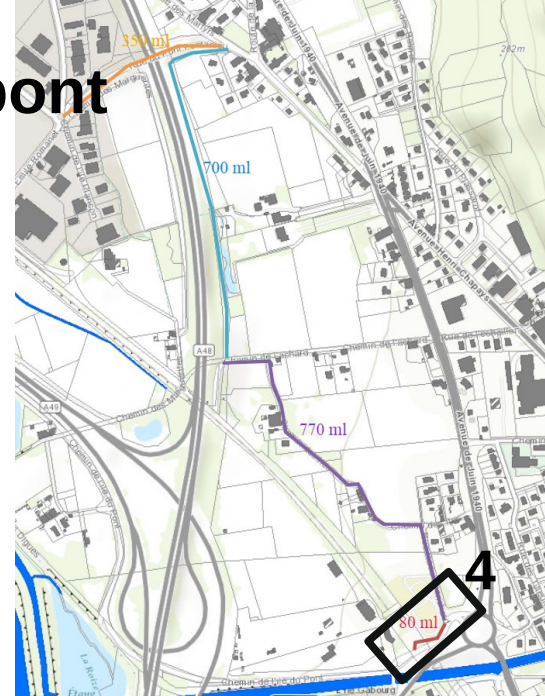
Reprise du tapis – à l'étude



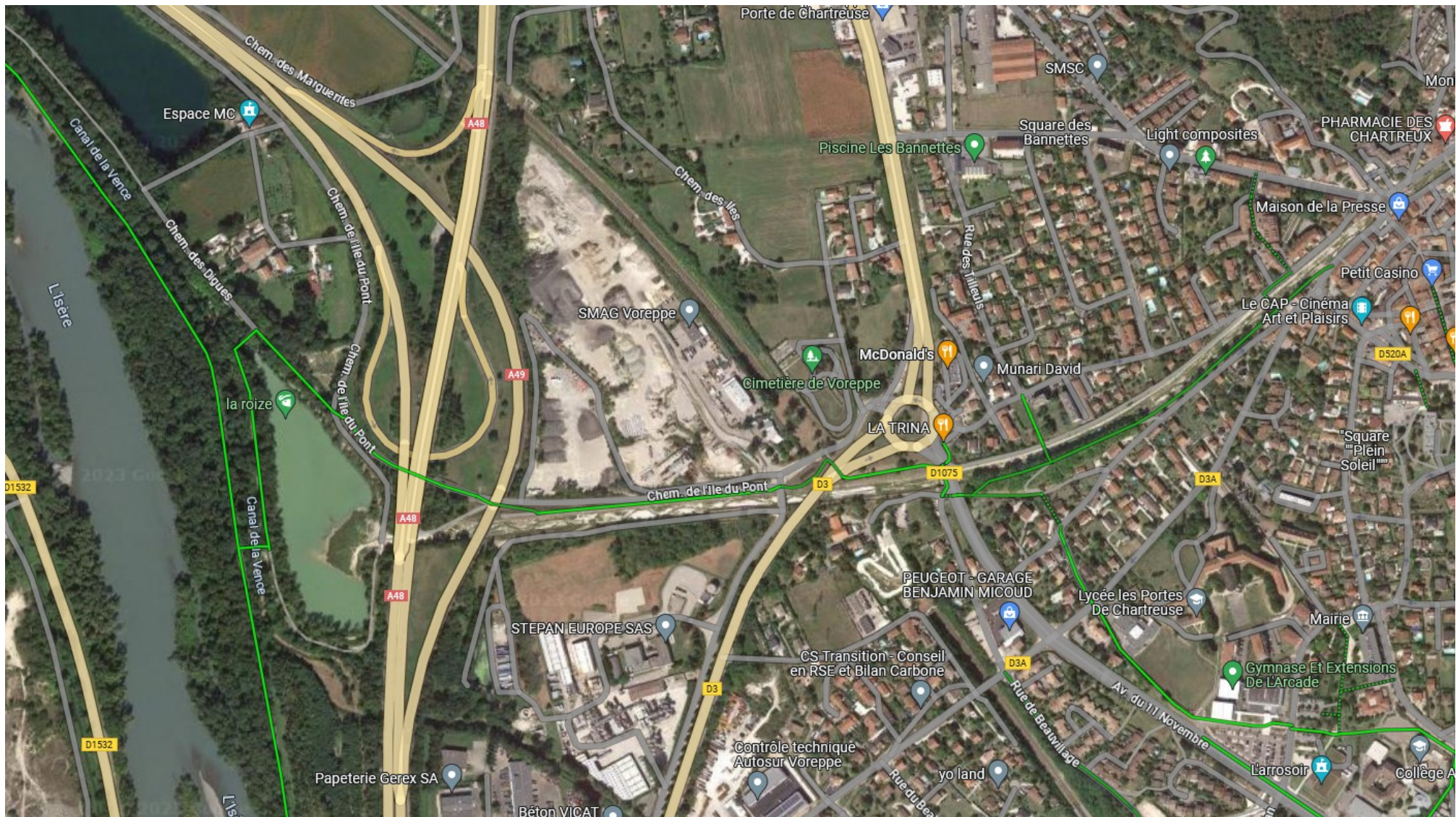


## 4-Chemin de l'île du pont

Elargissement du trottoir pour le transformer en  
Voie verte – 3m  
Décalage de la chaussée  
Connexion avec la voie verte de la Roize et  
passage sous RD3











**Environ 600 000 €** hors passerelle

Pays Voironnais : Environ 500 000 €

Ville de Voreppe : Environ 100 000€HT (Reprise du tapis - chemin des Îles et pont de Fontanieu)



## Calendrier prévisionnel sous réserves des conditions climatiques

Oct 23

Nov 23

Fev 24

mars 24

Préparation  
des travaux

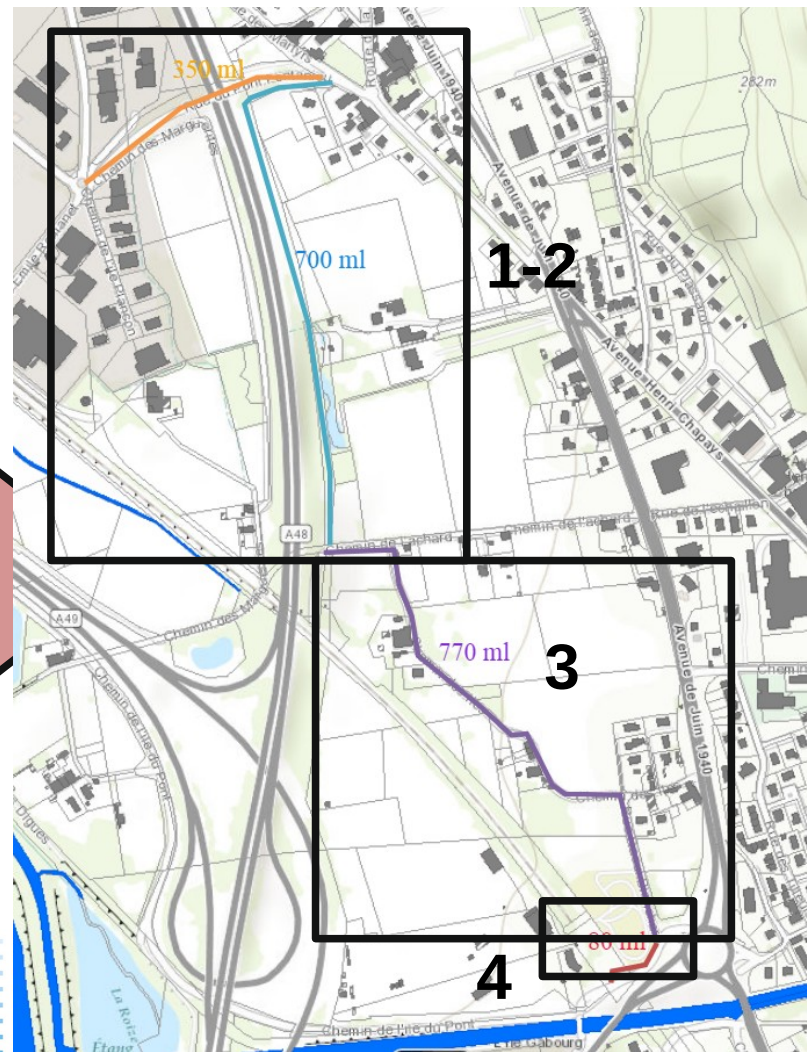
Début des  
travaux -  
1/2/4

Fin des  
travaux -  
1/2/4

Début des  
travaux - 3

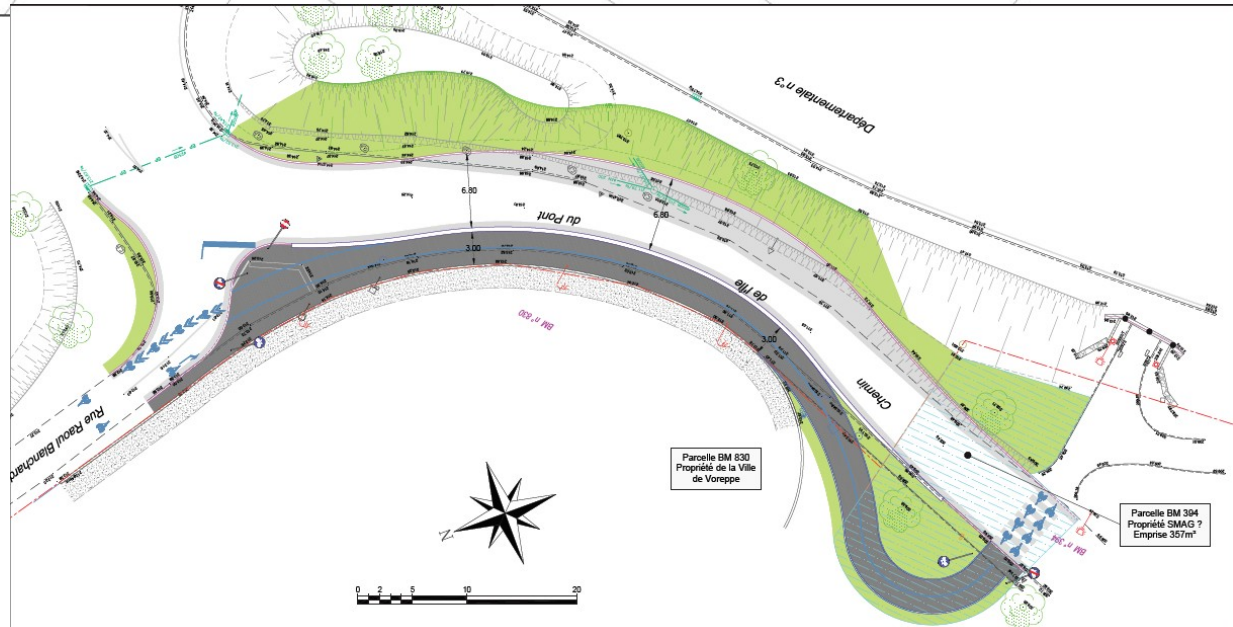
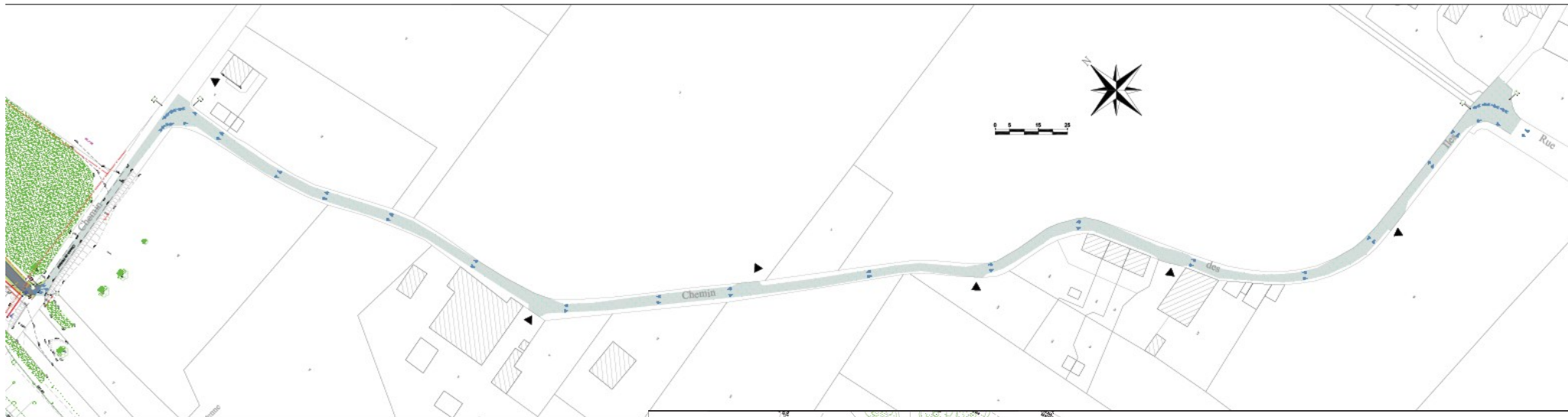
- Fermeture et déviation du Pont de Fontanieu (env 1s)
- Fermeture et déviation du chemin de l'île du pont (env 2s)

- Fermeture chemin des îles sauf riverains











# Projet RD1075

1- Conforter et améliorer  
l'aménagement existant chemin  
de la Jacquinière

3-5 Créer une continuité avec  
les tronçons 2 et 4

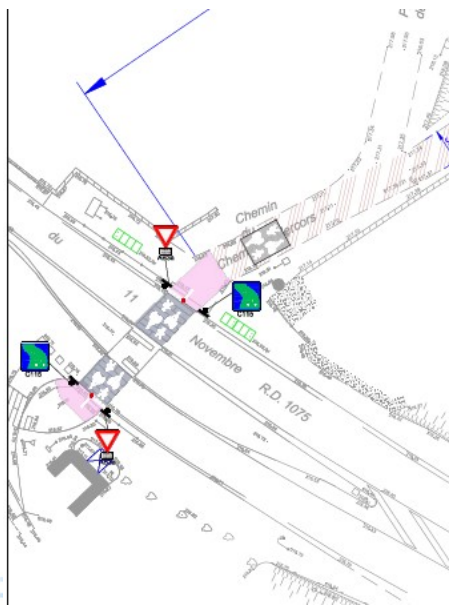




# 1- Chemin de la Jacquinière



Voie verte existante  
Sécuriser les traversées  
et les carrefours  
Mise aux normes de  
la traversée avec la RD1075.

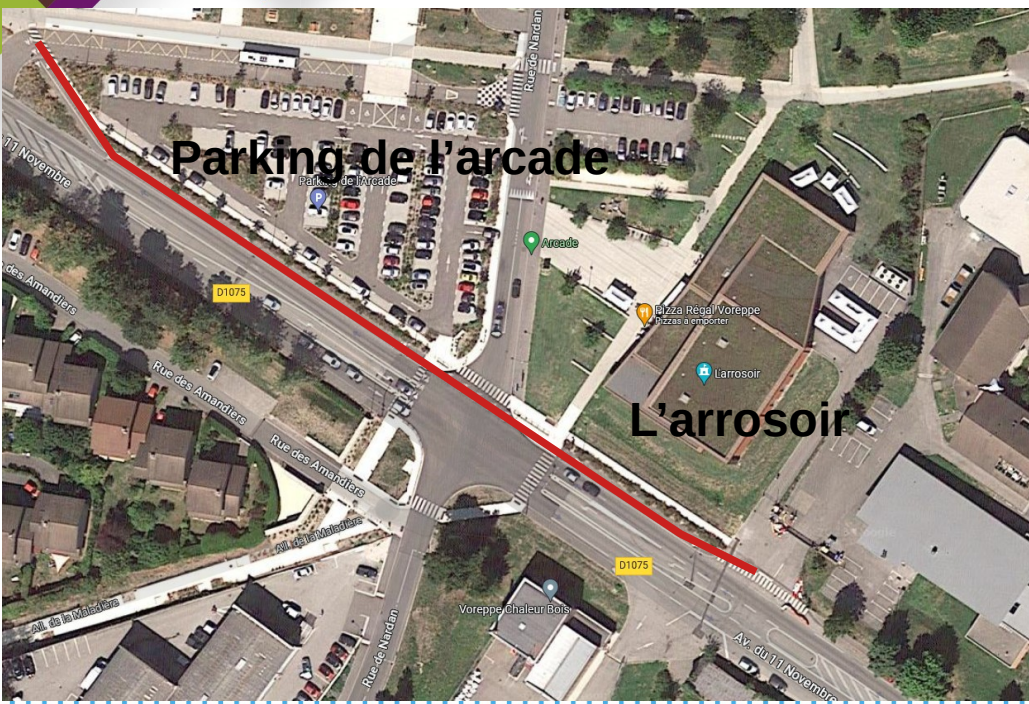








## 2- Aménagement existant





### 3- Entrée du collège Malraux / Rue de l'Hoirie

Continuité du profil – Piste bidirectionnelle avec trottoir

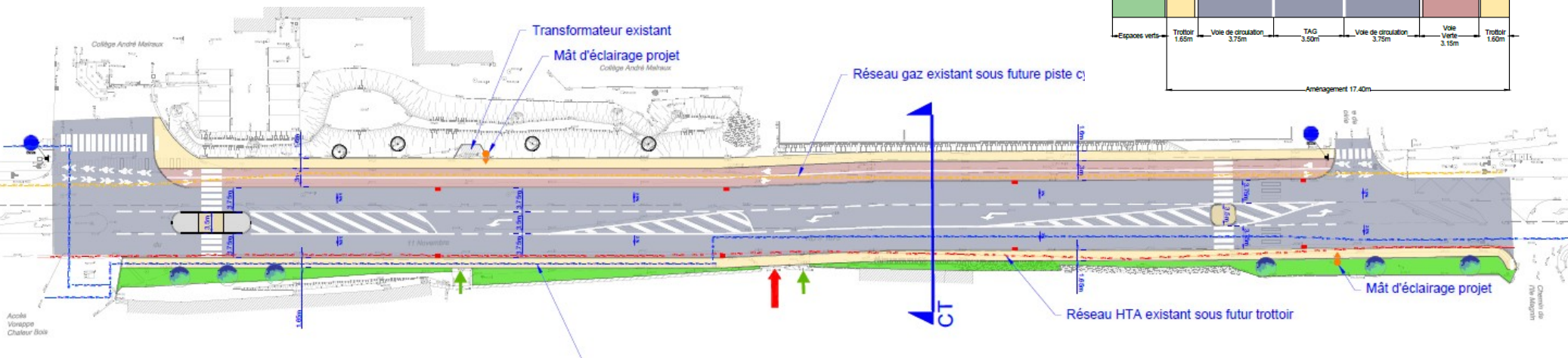
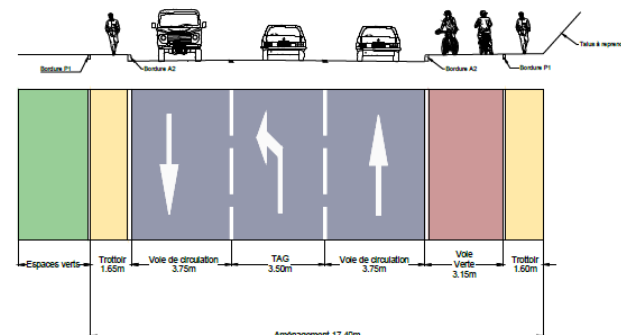
Pour le compte de la ville, création d'un trottoir 1,5 avec un espace vert

Création de deux traversées piétonnes en deux temps (ilos centraux de sécurisation à faire)

Eclairage public à créer



Coupe Type Collège André Malraux / Rue de l'Hoirie





## 4- Aménagement existant





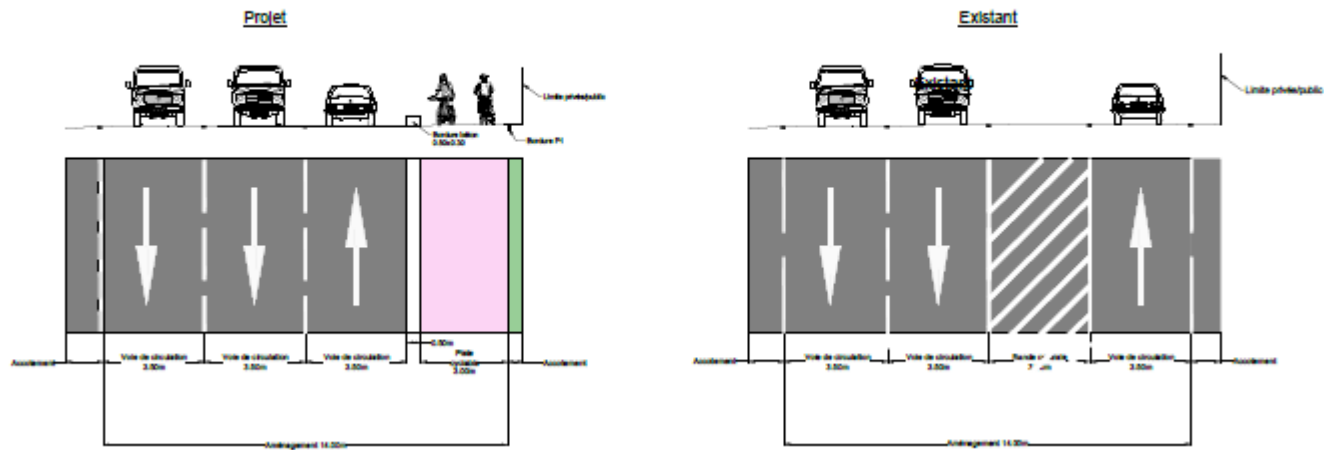
# 5- Rue du péage / Avenue Honoré de Balzac



Continuité du profil – Piste bidirectionnelle

Enfouissement de l'éclairage public pour le compte de la ville

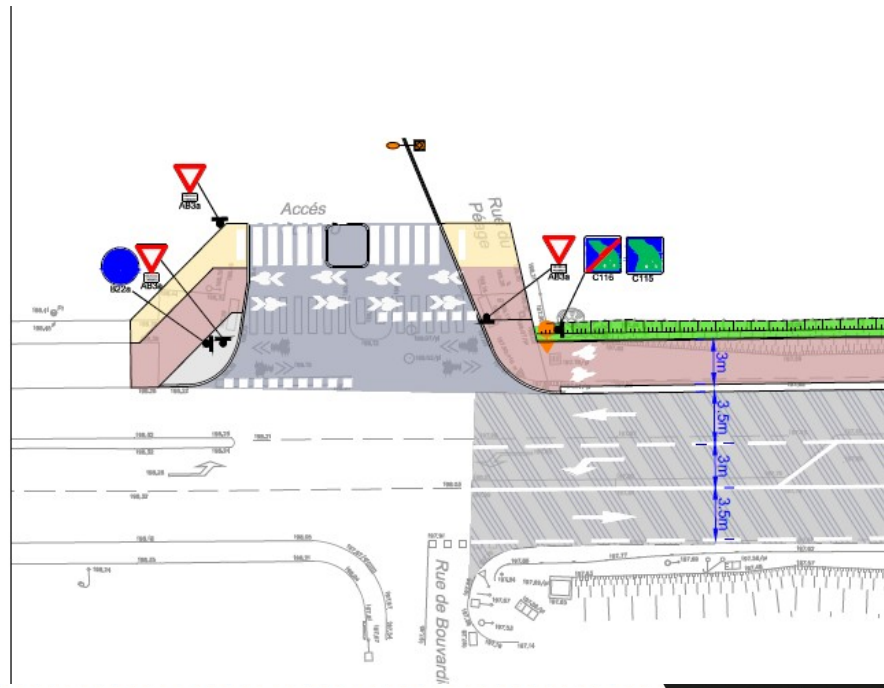
Coupe Type Rue du Péage / Avenue Honoré de Balzac - Tronçon N°5





# 5- Rue du péage / Avenue Honoré de Balzac

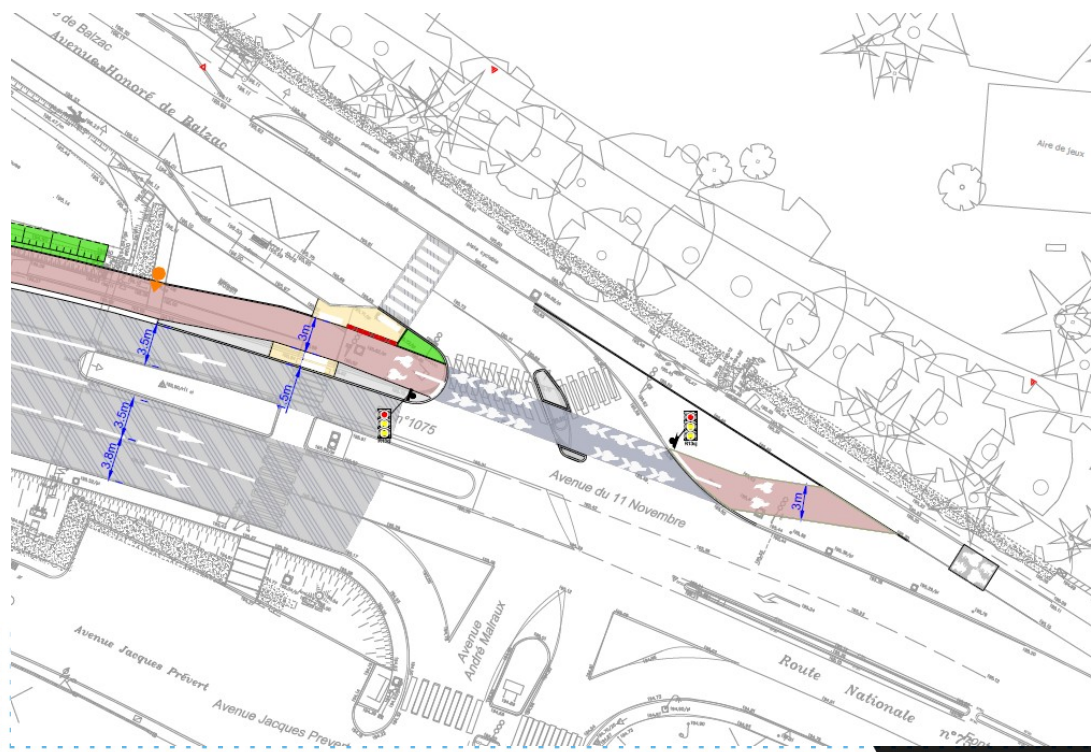
Amélioration de la traversée au niveau de l'entrée à la station service :  
Priorité Vélo





## 5- Rue du péage / Avenue Honoré de Balzac

Traitement en marquage de l'arrêt de bus  
Volouise pour une bonne séparation des  
flux piétons et vélos





## Calendrier prévisionnel sous réserves des conditions climatiques et procédures administratives

Nov 23

Dec 23

Fev 24

Préparation  
des travaux

Début des  
travaux

Fin des  
travaux

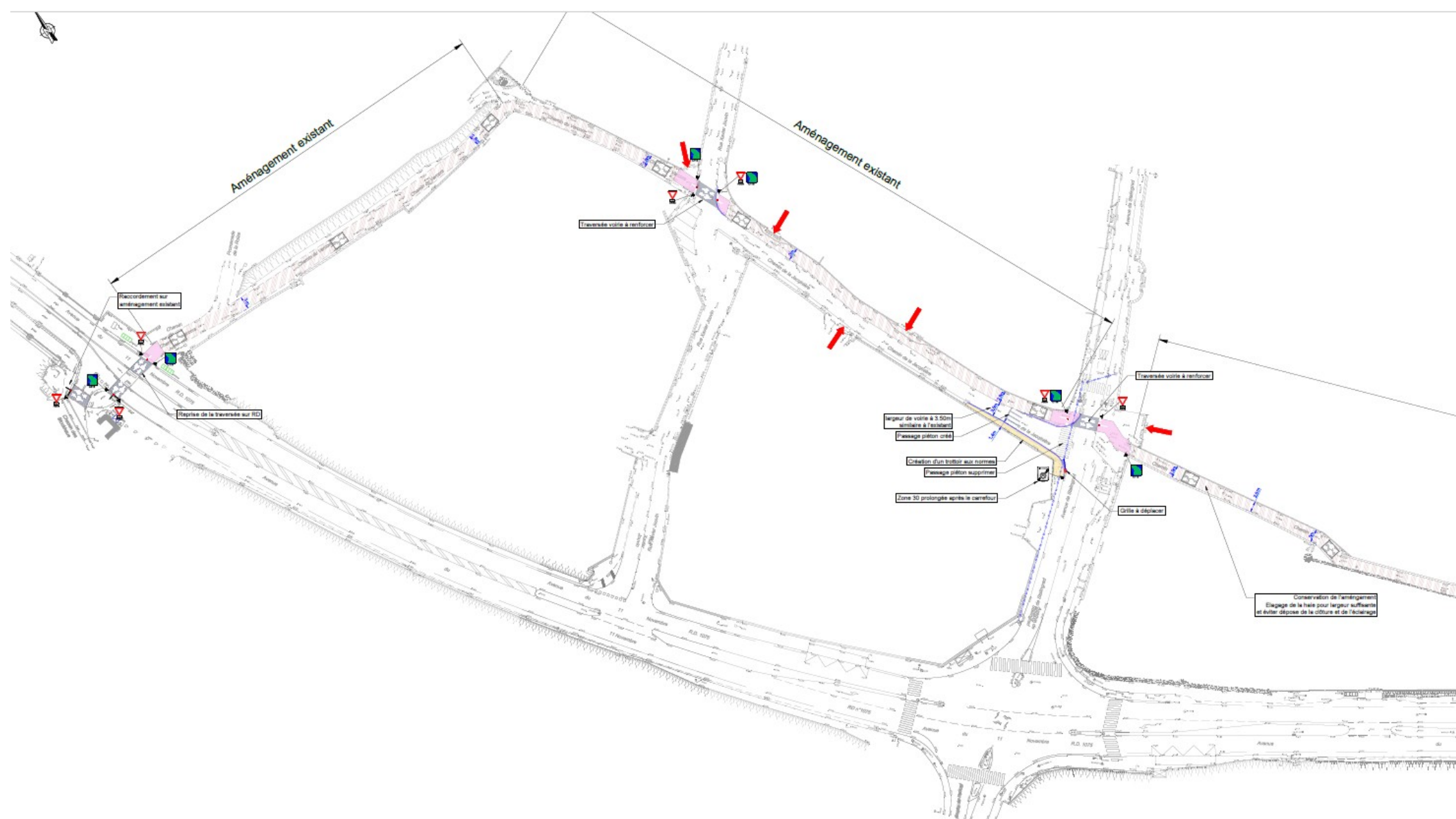


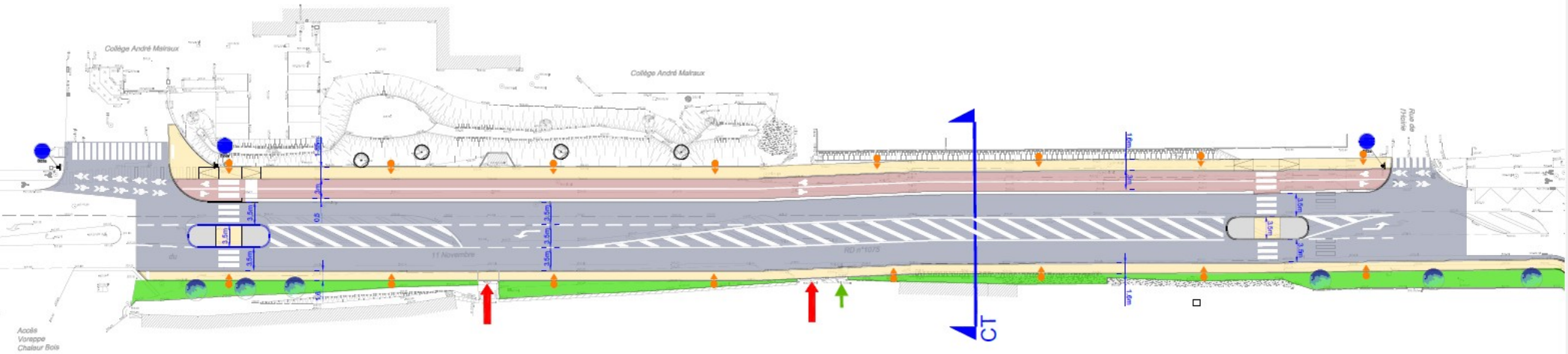
**Environ 640 000 €**

Pays Voironnais : Environ 450 000 €

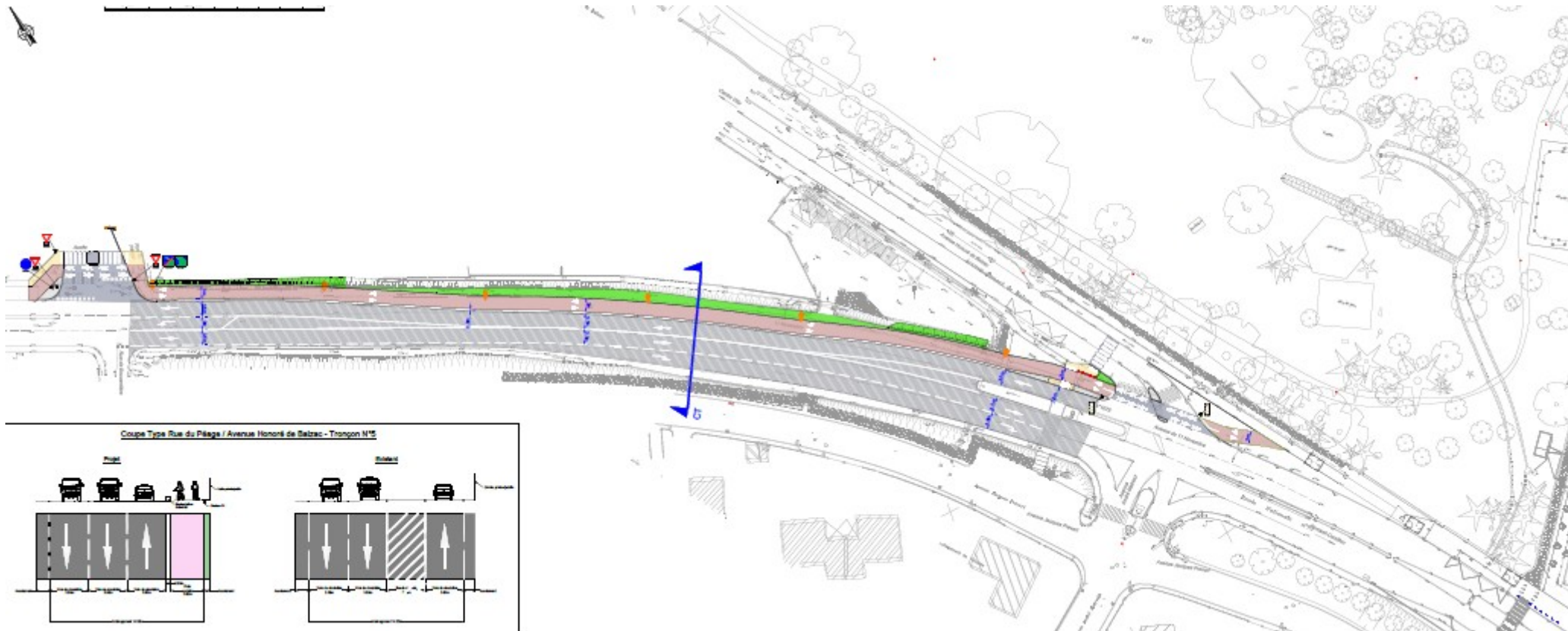
Ville de Voreppe : Environ 120 000€HT sur la section 3 ( relatifs à la création d'un réseau d'éclairage, la création d'un trottoir, d'espaces paysagers et d'une noue) + environ 70 000€HT sur la section 5 (pour l'enfouissement du réseau d'éclairage)











Coupe Type Rue du Plage / Avenue Honoré de Balzac - Tronçon N°5

