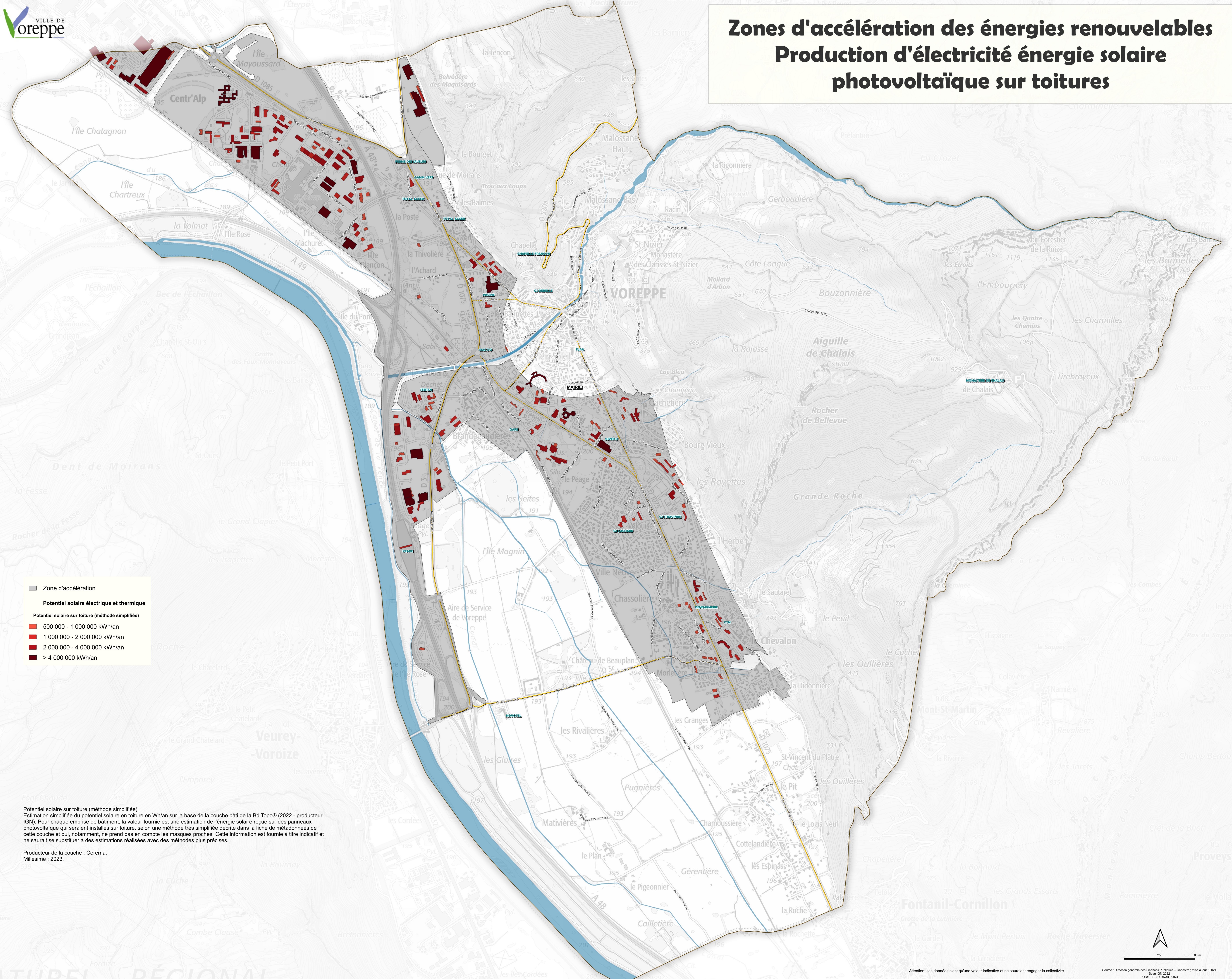


Zones d'accélération des énergies renouvelables

Production d'électricité énergie solaire photovoltaïque sur toitures



- Zone d'accélération
- Potentiel solaire électrique et thermique**
- Potentiel solaire sur toiture (méthode simplifiée)**
- 500 000 - 1 000 000 kWh/an
- 1 000 000 - 2 000 000 kWh/an
- 2 000 000 - 4 000 000 kWh/an
- > 4 000 000 kWh/an

Potentiel solaire sur toiture (méthode simplifiée)
 Estimation simplifiée du potentiel solaire en toiture en Wh/an sur la base de la couche bâti de la Bd Topo® (2022 - producteur IGN). Pour chaque emprise de bâtiment, la valeur fournie est une estimation de l'énergie solaire reçue sur des panneaux photovoltaïques qui seraient installés sur toiture, selon une méthode très simplifiée décrite dans la fiche de métadonnées de cette couche et qui, notamment, ne prend pas en compte les masques proches. Cette information est fournie à titre indicatif et ne saurait se substituer à des estimations réalisées avec des méthodes plus précises.

Producteur de la couche : Cerema.
 Millésime : 2023.