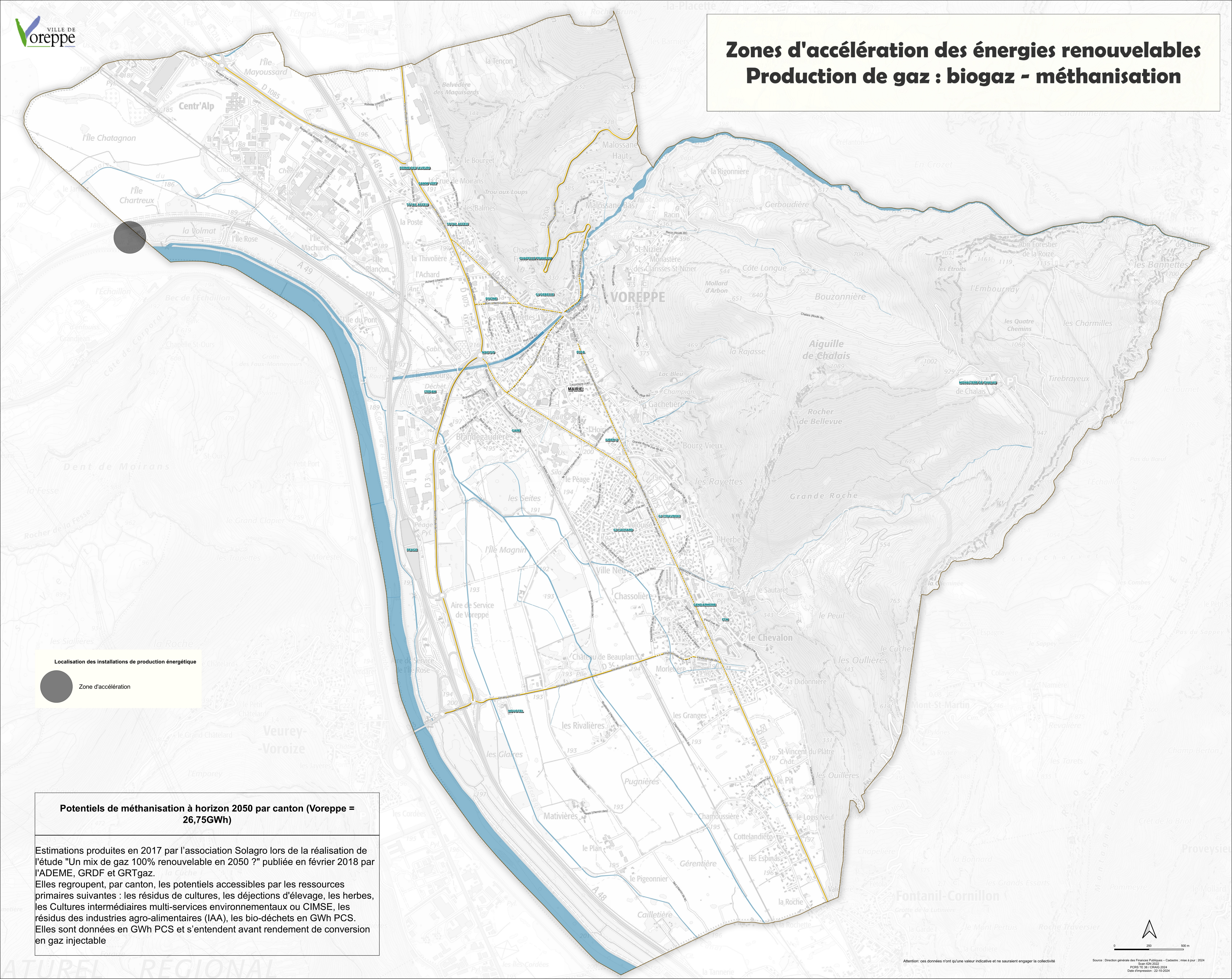


# Zones d'accélération des énergies renouvelables

## Production de gaz : biogaz - méthanisation



Localisation des installations de production énergétique

● Zone d'accélération

### Potentiels de méthanisation à horizon 2050 par canton (Voreppe = 26,75GWh)

Estimations produites en 2017 par l'association Solagro lors de la réalisation de l'étude "Un mix de gaz 100% renouvelable en 2050 ?" publiée en février 2018 par l'ADEME, GRDF et GRTgaz.

Elles regroupent, par canton, les potentiels accessibles par les ressources primaires suivantes : les résidus de cultures, les déjections d'élevage, les herbes, les Cultures intermédiaires multi-services environnementaux ou CIMSE, les résidus des industries agro-alimentaires (IAA), les bio-déchets en GWh PCS.

Elles sont données en GWh PCS et s'entendent avant rendement de conversion en gaz injectable